

~ Evangelica ~

= Coro para voces mixtas =

Poesia de Luis Quiarte =

= Musica de Luis Aula

《 Guion Tiple》



Andante

Triples *pp*  
 Bajos

Car-de ti bia do ra - da Je-

sus bajo la yca de los o... - li vos des - le - i - - a el per

In me ma ve de sus pa la bras y el sol en las cre - yen - tes qu'

qui las ti ti la ba po nien - do - so - bre los in - ge - mos

ros - tros w - na an - re - o - - la lu mi no - sa blanca ta

blanca ves ti du ra del ma - - es tro e - - ra

blanca ves - ti - - du - ra la co mo u na cla ri - dad de pla ta Le jos ba jo el cre

que - - jos la in dad al be - a - ba

no seo i a un gor je - o ni un su

mor en el vien to nien el or - qua so - lo su voz de en



me. no lle na de ma i da dy de fra gan cia que  
su voz lle na de ma. i. - do

i - ba di - cien - do Bien a ven tu - ra Dos  
i - ba di - cien - do Bien a ven tu - ra - dos

mes -  
bien a - ven tu - ra Dos los - tris tes por que a e llos el rei - no  
los tris tes por que a e llos a e llos el rei - no

de - los cie los les a guarda el rei no de los cie los les a guarda  
de los cie los les a guarda el rei no el rei no les a guarda

*p* les a - - guar - - da  
les a guar - da

*Copy*  
*de*

# Emmanuel

Coro para voces mixtas

*Tripla Andante*

Bar de ti via do ra da de sus bajo la puz de los o  
li vos des de i a el per tu me sua ve de sus pe la uan yel  
sol en las ve gen tes por pi las ti ti la ba po rion de  
or - bre las in ge nueri vos tros u na au re o la  
lu mi no ra Han ca la Han ca vos ti du ra del cha



es tu <sup>3</sup> la  
 co me una da ri dad de <sup>3</sup> pla ta  
 I se jos <sup>3</sup> ba jod cre pus en lo <sup>p</sup> la <sup>3</sup> au tad al be  
 a ba <sup>3</sup> ni un ru  
 vor en el vien to <sup>3</sup> ni en el a <sup>p</sup> gua <sup>3</sup> so lo su vor de en  
 que <sup>3</sup> lle na de su ri dad y de fra gam a que  
 i ba di <sup>3</sup> cien do <sup>la</sup> <sup>3</sup> Bina ven tu ra <sup>3</sup> ra  
 bin a ven tu ra dos los <sup>3</sup> tris tes por que a e llos el rei no  
 de los cie los <sup>3</sup> les a <sup>3</sup> guar da el rei no de los

cie los <sup>la</sup> <sup>3</sup> les a <sup>3</sup> guarda <sup>3</sup> les a <sup>3</sup> guar  
 da





# = Evangelica =

L. Guitarte  
L. Aula.

Tenores II *Andte* *p*

- da Je - sus bajo la paz de los ci -  
li - vos el por fu - me sua ve de sus pia la bras y el sol el sol  
en las cre - yen tes pu - las po - nien - do so - bre los in -  
ge - mos ros tros blan ca ves ti du ra del Ma - es - tro  
co - mo n na cla ri dad de pla ta Je - sus Je - sus  
la ciu dad al be - a - ba no seo - i - am gor je o ni mu - su - su rro su -  
su - rro voz lle na de suavi - dad y de fra  
gancia i - ba di - cien - do Bien a ven tu - ra - dos  
los tristes por que a e - llos a e - llos el rei - no  
de los cie los les a - guar da des  
a - guar - da

*crec.*





# =Evangélica =

L. Guitarte  
L. Aula.

Niños

Andte

Car-de ti-bia se sus bajo la piedad de los  
li-vos des-le-i-a el por fu-me na ve de sus pa-las bras y el  
sol en las cre-yen tes pu-pi las ti-ti-la ba po-nien do so-bre los in-  
ge-nios nos tros: An-re-o la lu-mi-no-sa blan-ca  
e-ra co-mo una claridad de pla-ta se jos bajo el cre-  
pus-culo ni-m-gor-je o so-lo  
su voz lle-na de suavidad y de fra-gan-cia que i-ba di-  
cien-do Bien a-ven-tu-ra-dos bien a-ven-tu-ra-dos los  
tris-tes por que a-ellos el rei-no de los cie-los les a-  
guarda el rei-no el rei-no les a-guarda les  
a-guarda

# =Ev. géllica:

L. Guitarte  
L. Aula.

Niños

Andte

Zar-de ti-bia se sus bajola púdelos.  
li-nos des-le-i-a el por fu-me na ve de sus pa-ta bras y el  
sol en las cre-yen tes pu-pi los ti-ti-la ba po-nien dos sobre los in-  
ge-mos ros tros an-re-o la lu-mi-no-sa blanca  
e-ra co-mo un na-chari-dad de pla-ta se jos ba jo el cre-  
pus-culo rium-gor-je o so-lo  
su voz lle-na de su-a-vidad y de fra-gan-cia que i-ba-di-  
cien-do Bien a-ven-tu-ra-dos bien a-ven-tu-ra-dos los  
tristes por que a e-llos el rei-no de los cie-los les a-  
guar-da el rei-no el rei-no les a-guar-da les  
a-guar-da



# =Evangélica =

L. Guitarte  
L. Aula.

*Niños* *Andte*

Zar. de ti - bia se sus bajo la piedad de los  
li - vos des le - i - a el por fu. me na ve de sus pa - la bras y el  
sol en las cre - yentes pu - pi los ti - ti - la ba po - nien do so bre los in -  
ge - mos nos tros. an - re - o la lu mi no sa blan ca  
e - ra co - mo u na clari dad de pla - ta se jos ba jo el cre -  
pus cu lo ni un gor. je o so - lo  
su voz lle na de suavi dad y de fra - gan cia que i - ba - di -  
cien do Bien a ven tu - ra dos bien a - ven tu - ra - dos los  
cres. tris tes por que a - llos el rei - no de los cie los les a -  
guarda el rei - no el rei - no les a - guarda les  
cres. a - guar - da -





# =Evangélica=

L. Guitarte  
L. Aulá.

Baritono *Andte*

Zor-de ti-bia Je-sus bajo la paz de los o-  
li- vos el- per fu-me ma ve de sus pa-la-bras  
y el sol en las cre-yen tes pu-pi las po-nien do so-bre los in-  
je-mos ros tros au-re-o-la lu-mi no sa blanca  
blanca vesti du-ra del Ma-es-tro co-mo u-na claridad de  
pla-ta el cre-pis cu-lo la ciu-dad al-be-a-ba  
no seo-i-aun su su rro ni un gorje-o-un su su rro-so-lo  
su voz lle-na de su-avi-dad y de fra-gan-cia i-ba di-cien do  
Bien a ven-tu-ra-dos los tris-tes por que a e-llos a  
e-llos el rei-no de los cie-los les a-guarda el rei no el rei no  
les a-guarda les a-guar-da.





# =Evangélica=

L. Guitarte  
L. Rula.

*Andte*  
**Tenores I.**

- da Je - sus ba jo la paz de los o -  
li - vos el per - fu - me su a ve de sus pa - la - bras y el  
sol en las cre yentes pu - pi las ti ti - la - ba po - - nien - do  
so - bre los in - ge - nios ros - tros *blanca ves ti du ra del Ma -*  
- es - tro co mo un a claridad de pla ta Je - jos Je - jos  
la cin dad al be. a - ba no se o - i - a un gorje o ni un su su rro su  
su - rro voz lle na de su a vidad y de fra  
gan cia i - ba di - cien - do Bien a ven tu - ra - dos  
bien a ven tu - ra dos los tris tes por que a e - llos el  
rei - no de los cie los les a - guar da les  
a - guar - da *cres*



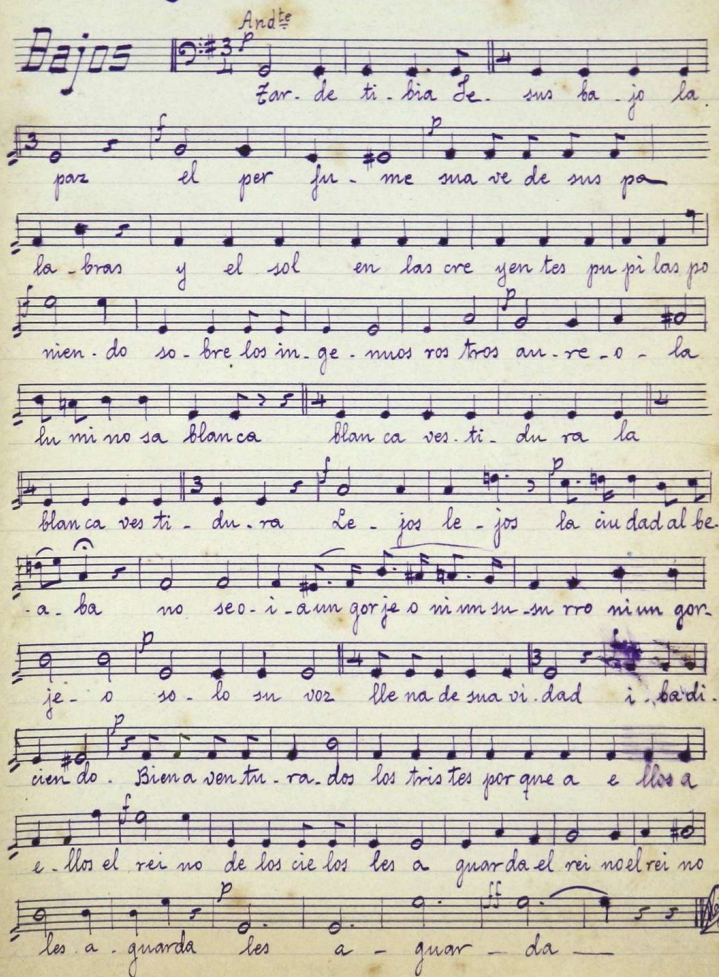


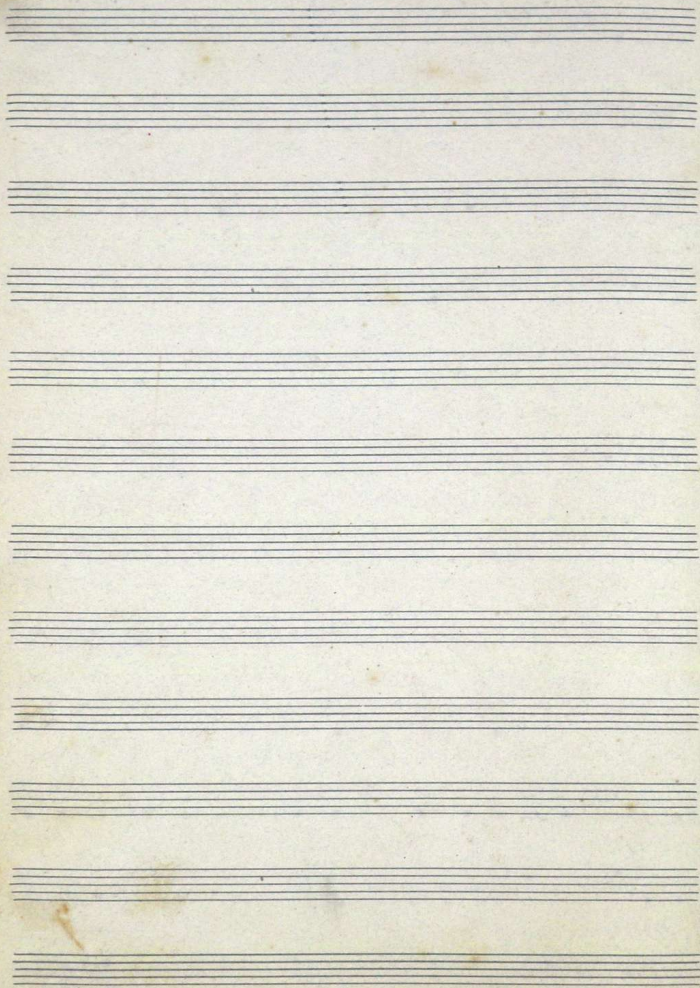
# =Evangélica=

L. Guitarte  
L. Añula

*Andte*  
**Bajos**  $\text{D}^{\#} \text{3/4}$  *p*

Far. de ti-bia Je. sus ta-jo la  
paz el per-ju-me ma-re de sus pa-  
la-bras y el sol en las cre-yen-tes pu-pi-las po-  
nien-do so-bre los in-ge-mos ros tros an-re-o-la  
lu-mi-no-sa blan-ca blan-ca ves-ti-du-ra la  
blan-ca ves-ti-du-ra Le-jos le-jos la ciu-dad al-be-  
-a-ba no-seo-i-a-un gor-je-o ni un su-su-rr-o ni un gor-  
je-o so-lo su voz lle-na de su vi-dad i-bar-di-  
cien-do. Bien a ven-tu-ra dos los tris-tes por que a e-llos a-  
e-llos el rei no de los cie-los les a-guar-da el rei no el rei no  
les a-guar-da les a-guar-da







# =Evangélica =

L. Guiltarte  
L. Aula

Tiples *And<sup>te</sup>*

Car. de ti bria do. ra. da. Se.  
sus ba jo la par de los o. ti vos des le. i. a. él por. fu. me  
sua se de sus pa. la tras el sol en las cre. gen. tes pu. ji. las. ti. ti  
la ba. po. nien do so. bre los in. ge. nios ros. tras u. na au. re  
o. la lu. mi. no. sa blanca la blanca ves. ti. du. ra del Ma.  
es. tro e. ra co. mo u. na cla. ri. dad de pla. ta. Se. jos. ba. jo. bre.  
pus en lo. ta. ciu. dad al. be. a. ta. ni. un. ra.  
mor en el vien. to ni en el a. gua so. lo su voz de en sue. no  
de na. de sua. vi. dad y de fra. gancia que i. ba. di. ci. en. do  
Bien a ven. tu. ra. dos. bien a ven. tu. ra. dos los tris. tes. por que a.  
e. llos el rei. no de los cie. los les a. guar. da el rei. no de los  
cie. los les a. guar. da. les a. guar. da.

