

13.369

Dirección General de Regiones Devastadas  
Oficina de Proyectos de la  
Región Aragonesa

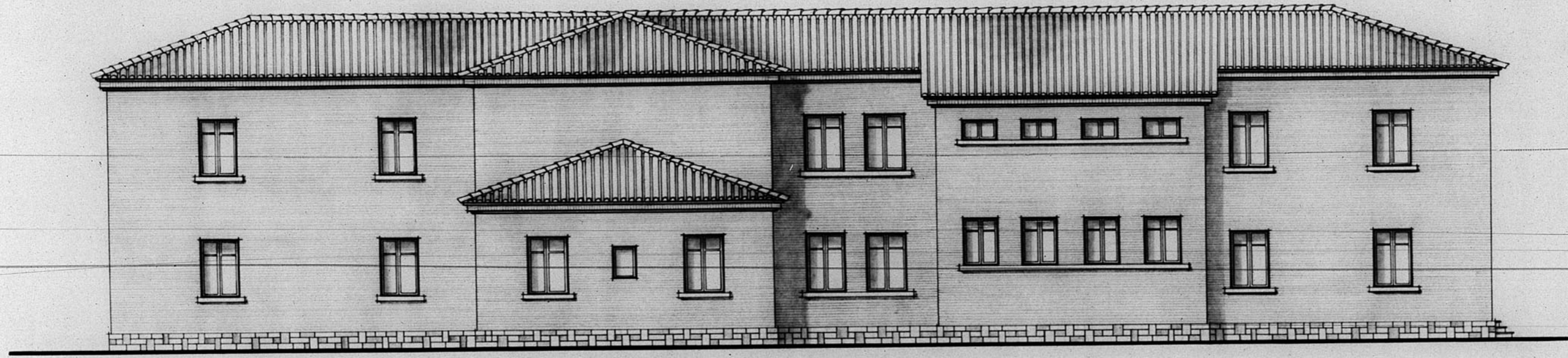
Localidad: Teruel  
Arreglo: Escuela de Artes y Oficios

Plano: Fachada posterior  
Escala: 1:100

1.<sup>o</sup> B.<sup>o</sup> El Arquitecto Jefe  
Teruel Enero 1943  
El Arquitecto,  
*J. M. Salas*

Modificaciones

Finidos



Fachada P.<sup>or</sup>

PROYECTO DE ESCUELA DE ARTES Y OFICIOS  
TERUEL  
1943

