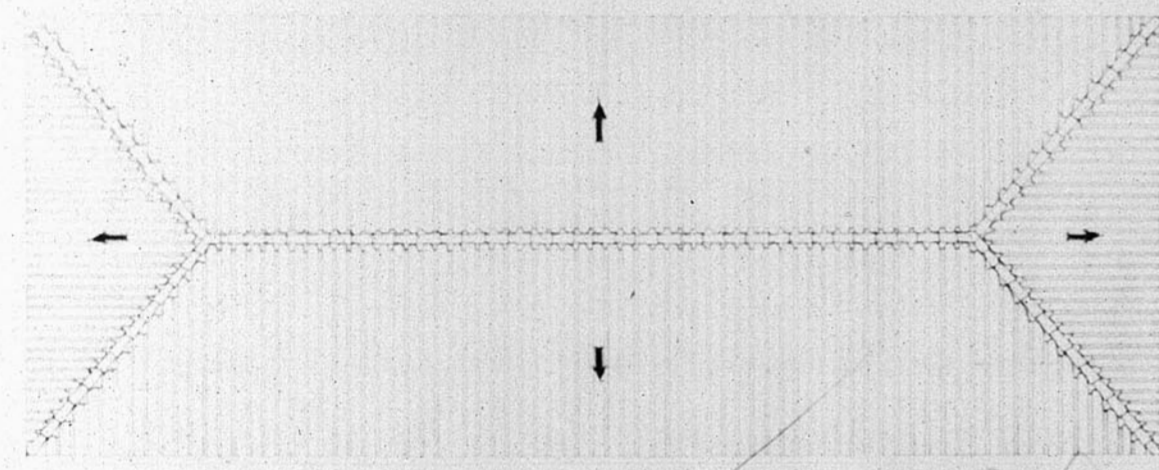
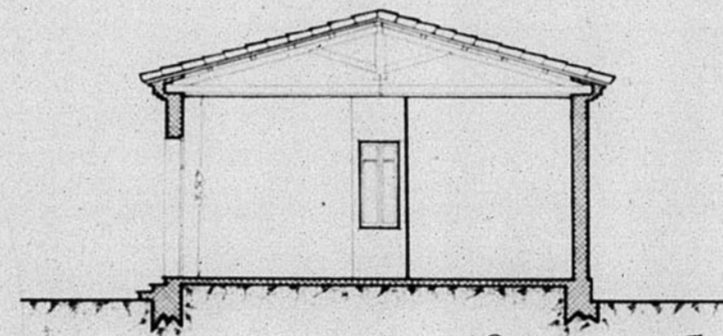


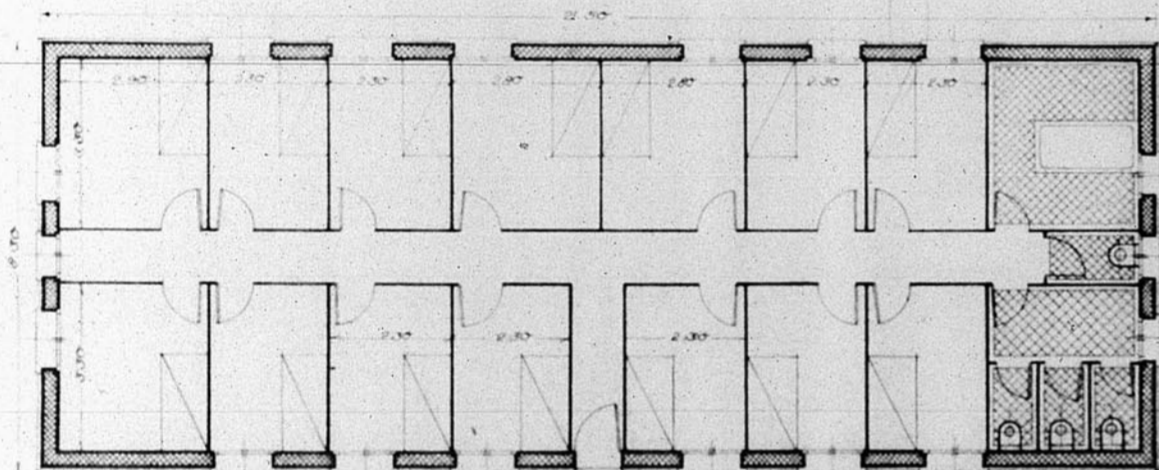
13.701



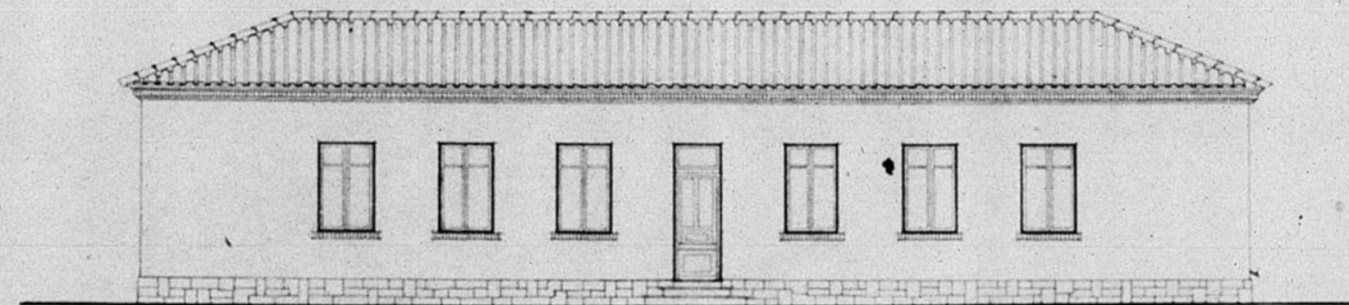
Planta cubierta



Sección A-B



Planta única



Fachada principal

Dirección General de Regiones Desvirtuadas
Oficina de Proyectos de la **13.701**
Región Aragón

Localidad: Teruel
Ayuntamiento: Caballón, Manicomio mujeres
Reparación

Plano: Cuala
Planta cubierta: única
Sección A-B
Escala: 1:100

1938
El Inspector de f.e.
Consejo de f.e. de 1941
El Ayudante
J. M. Quintanilla

Modificaciones

Notas

