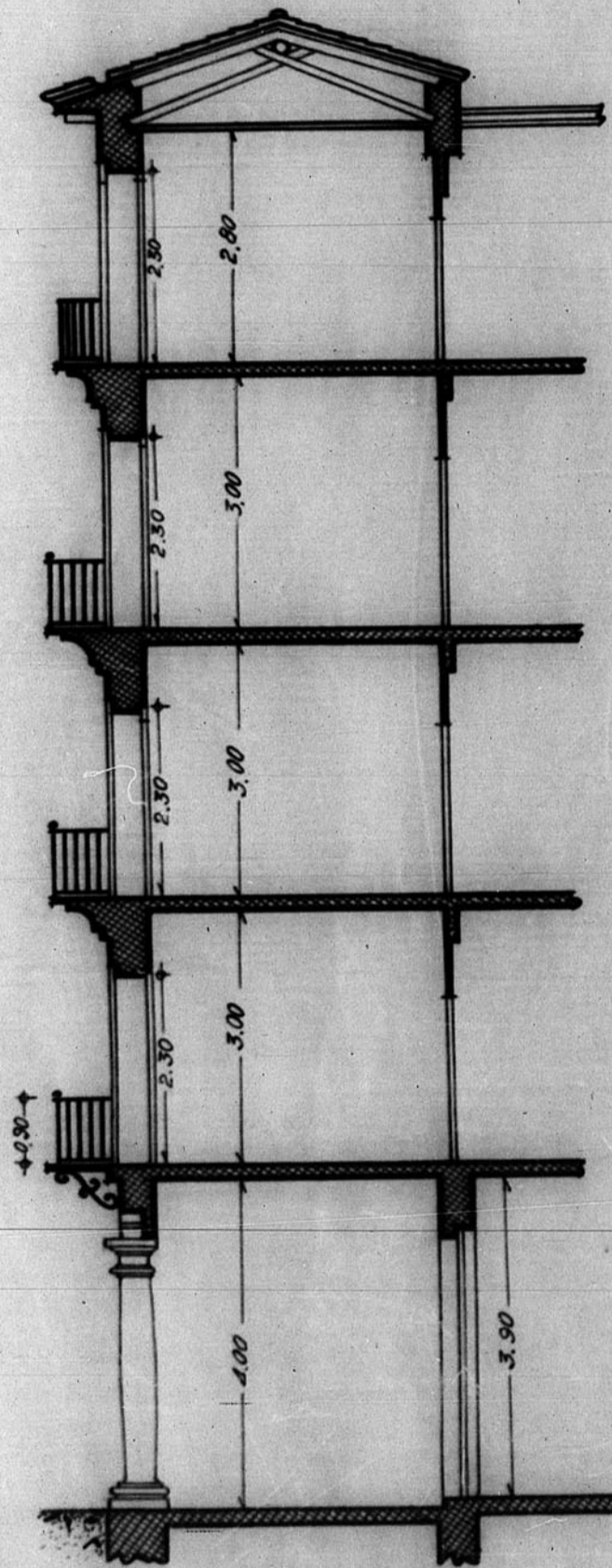
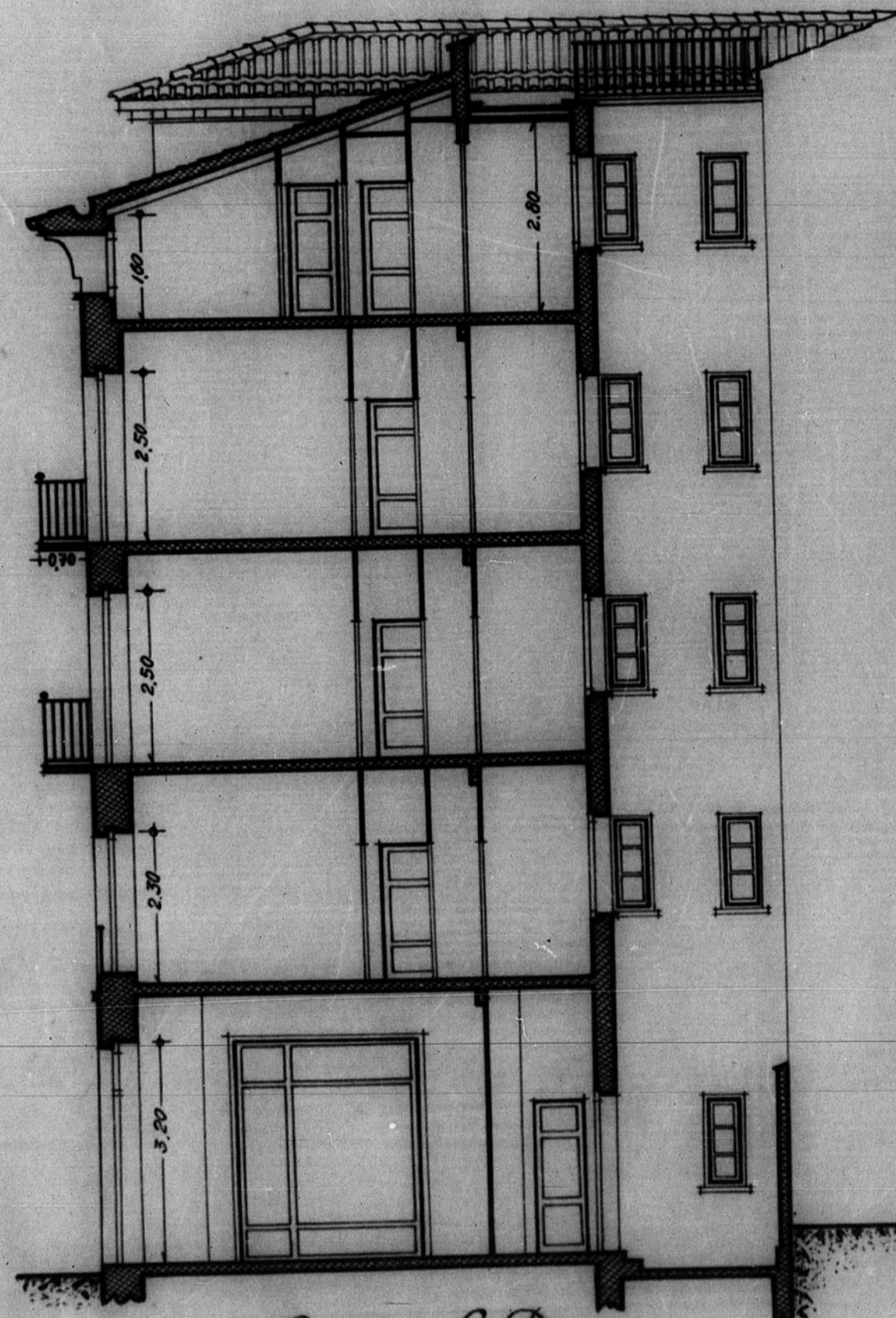


12.949

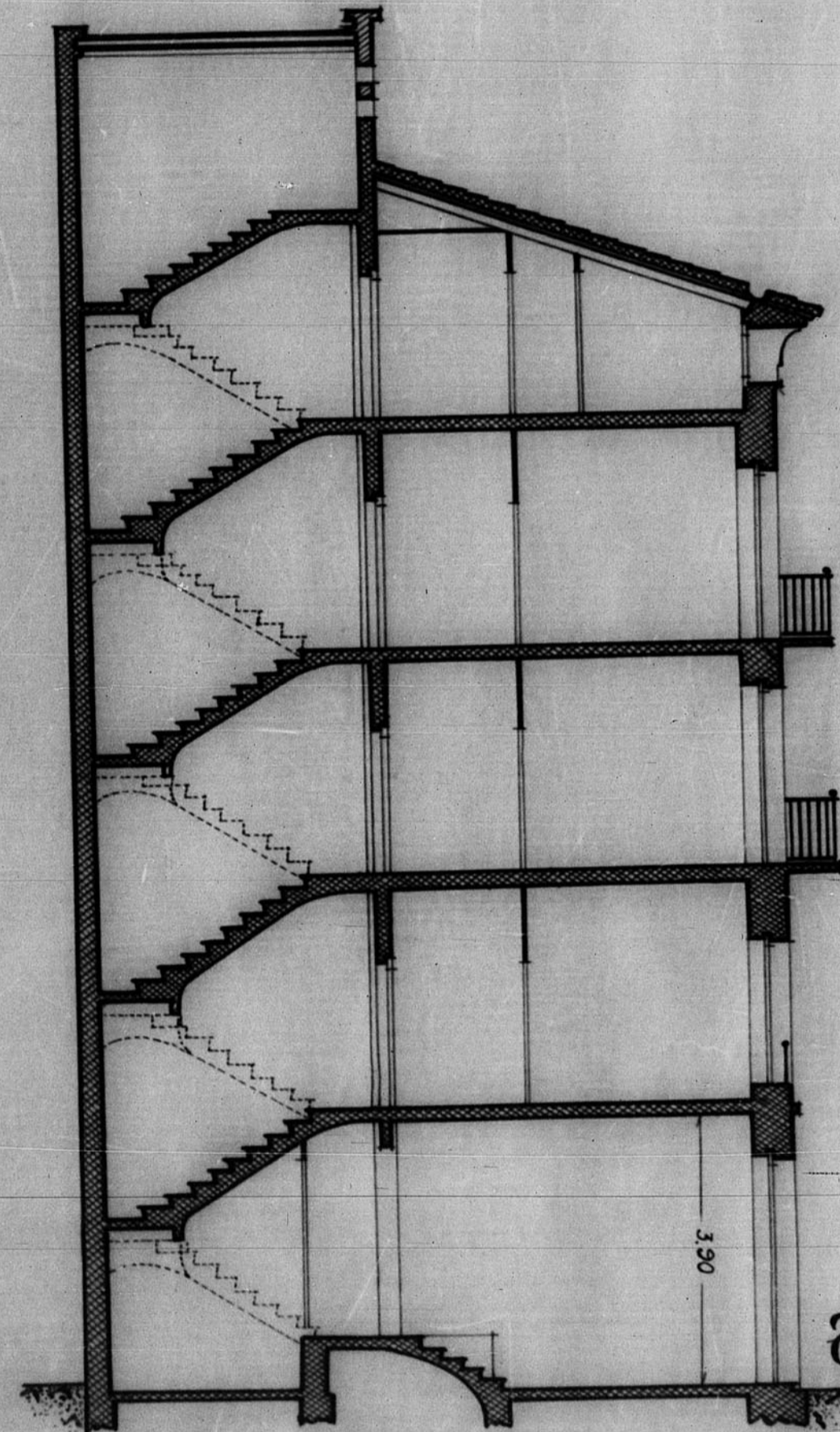
RECONSTRUCCION DE LA CASA DE D. CARLOS ELIPE
Calle de Ramón y Cajal n.º 25



Sección C.F.



Sección C.D.



Sección A.B.

Escala 1/100

Ceruel y Febrero de 1940
El Arquitecto,

5632

ESCALA 1/100

10 mts