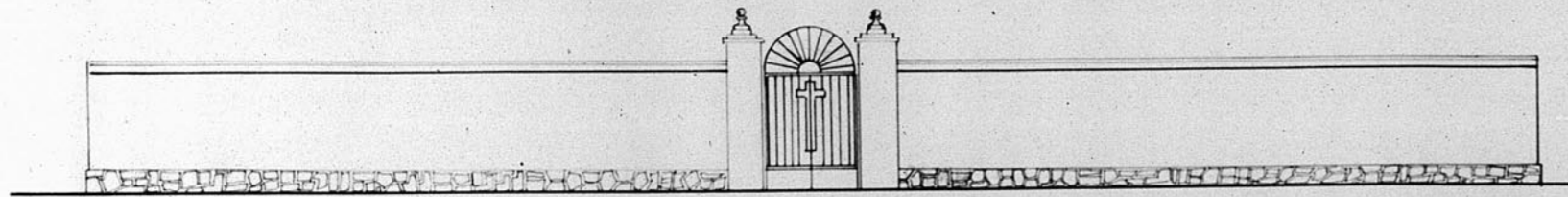
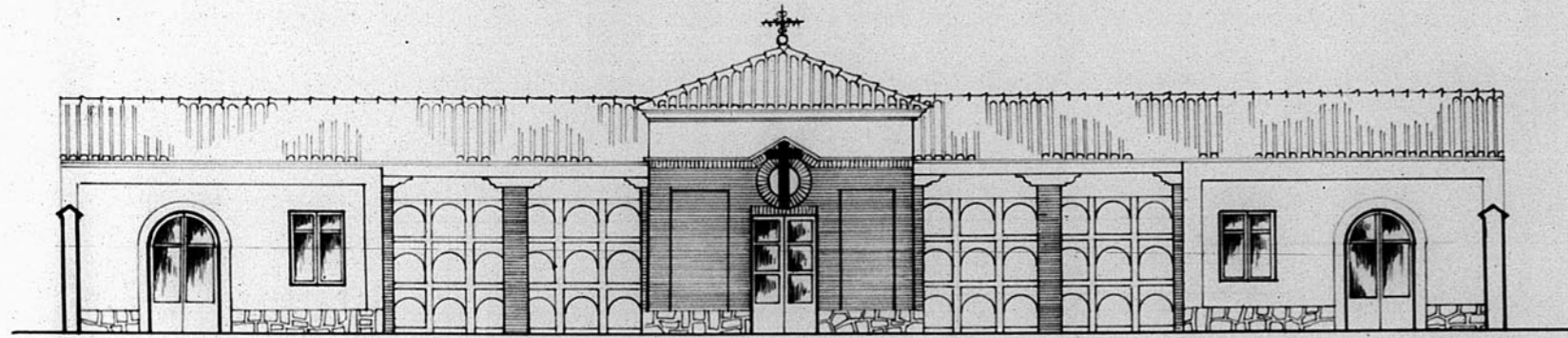


13.358

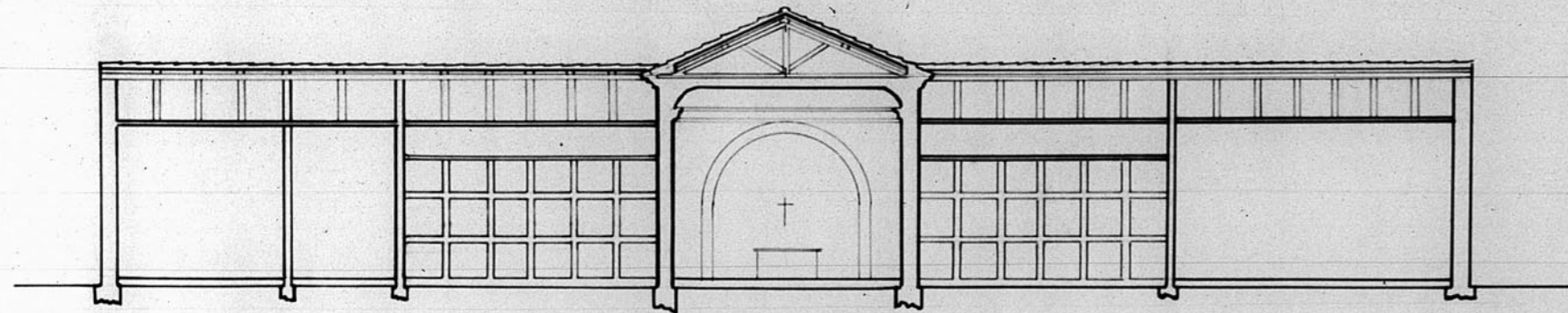
13.358



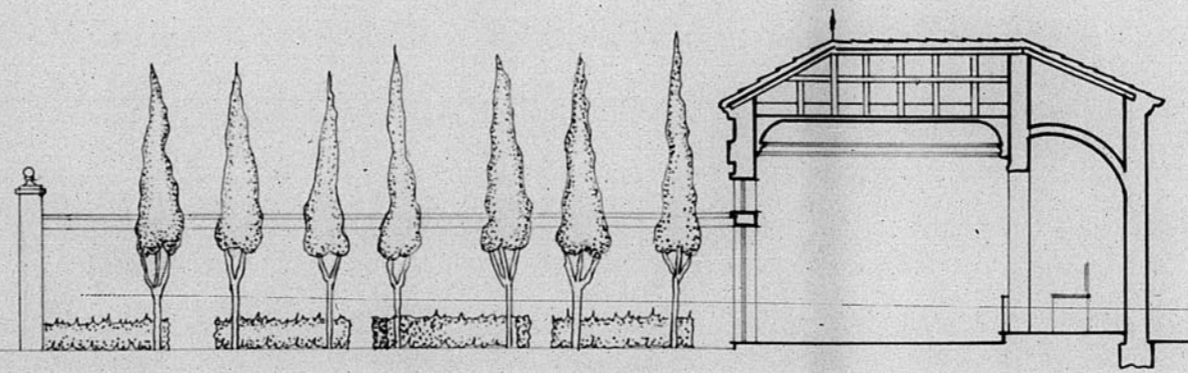
Fachada



Alzado



Sección Longitudinal



Sección Transversal

Dirección General de Regiones Devastadas
Oficina de Proyecto de la
Región Aragonesa

^{P.º}
Localidad: Villaspasa (Cruel)
Asunto: Reforma y Reparación del Cementerio.

Planos: Escalas:
Fachada. 1:100.
Alzado. 1:100.
Secciones. 1:100.

V.º B.º
El Arquitecto Jefe.

Cruel Abril 1945
El Arquitecto.

Modificaciones.

Visados.

596

