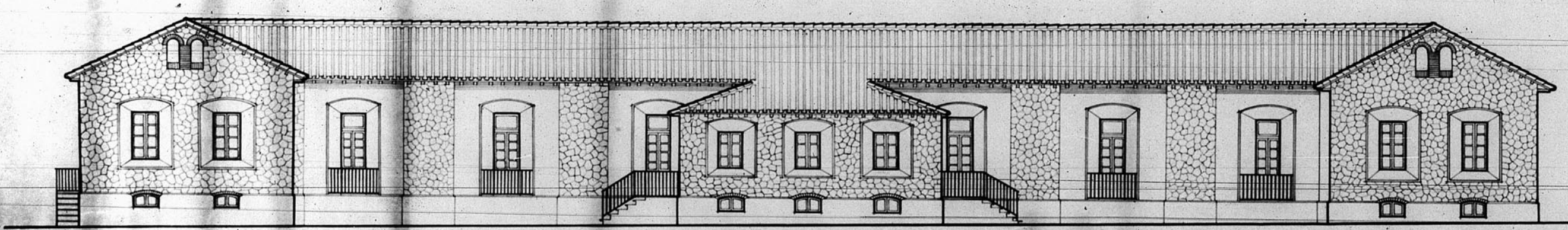
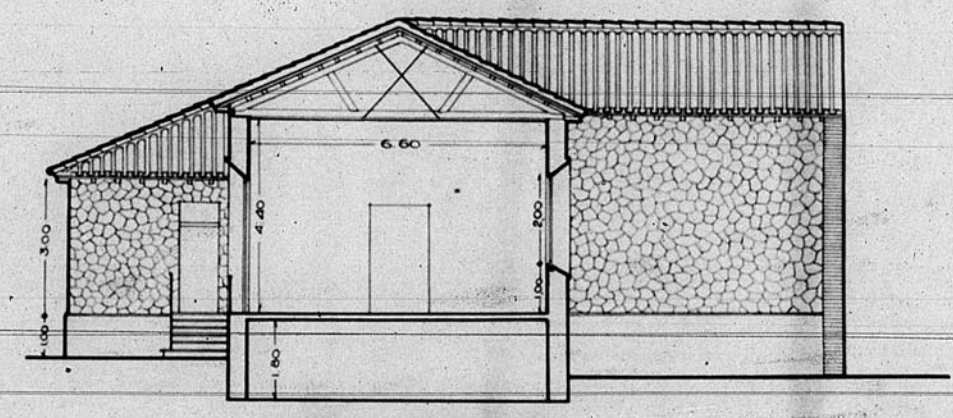


13114



Fachada principal



Sección A.B.

Dirección General de Regiones Devastadas  
 Oficina de Proyectos de la  
 Región Aragonesa

Localidad Teruel P. n.º  
 Objeto: Reconstrucción de un pabellón en la  
 Casa de Beneficencia

Planos.	Cualar.
Fachada principal	1:100
Sección A.B.	1:100

1.º B.º  
 El Arquitecto D.º  
 Teruel Octubre 1944  
 El Arquitecto,  
*Joaquín M.ª*

Modificaciones

Perceles

