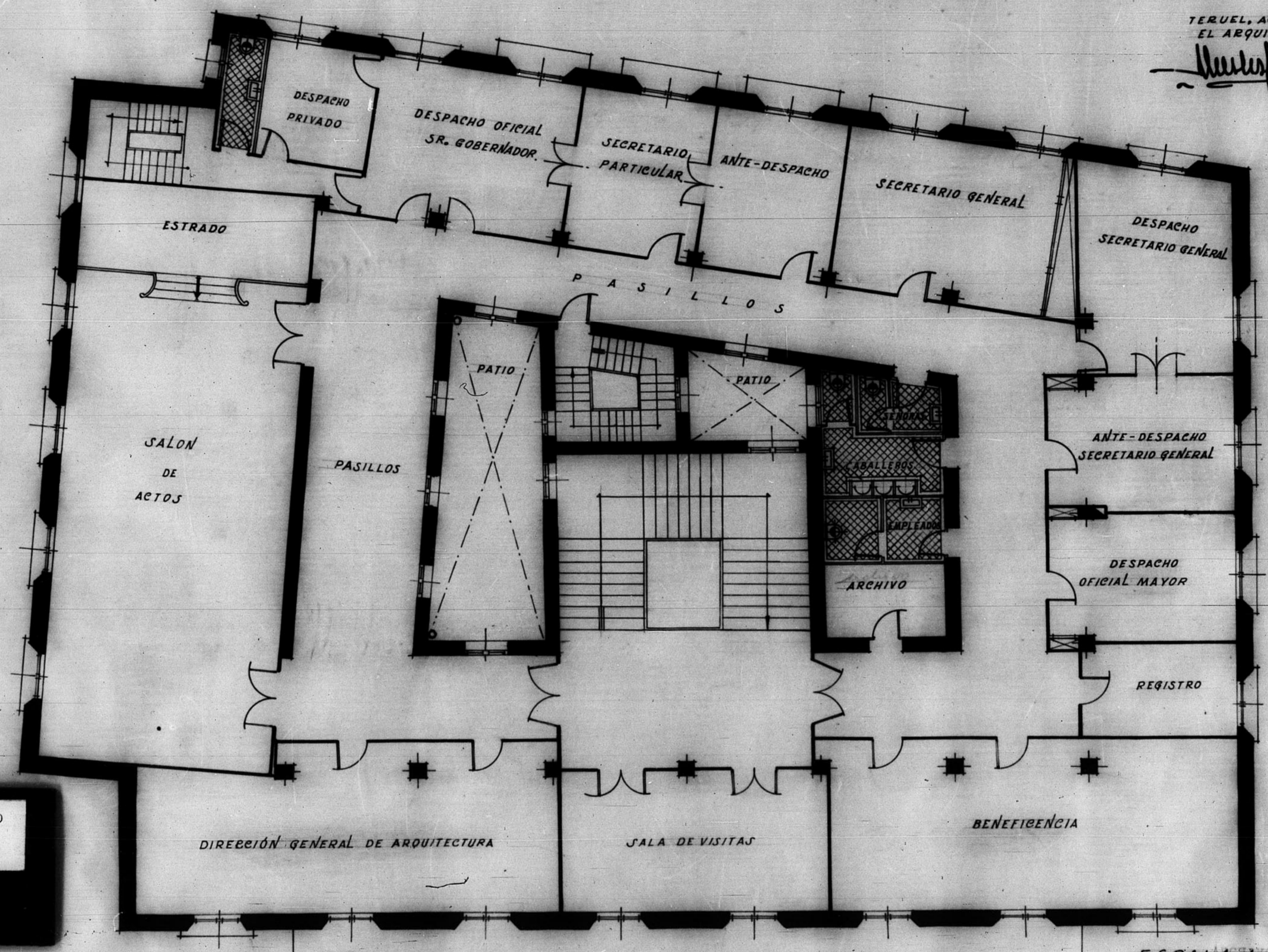


12.849

PROYECTO de HABILITACION para GOBIERNO CIVIL EN EL EDIFICIO "JEFATURA de INGENIEROS"

TERUEL, AGOSTO 1962
EL ARQUITECTO

Manuel Ponce



PLANTA PRIMERA

ESCALA 1:100
BANDEJA N.º 11 PLANO N.º 395