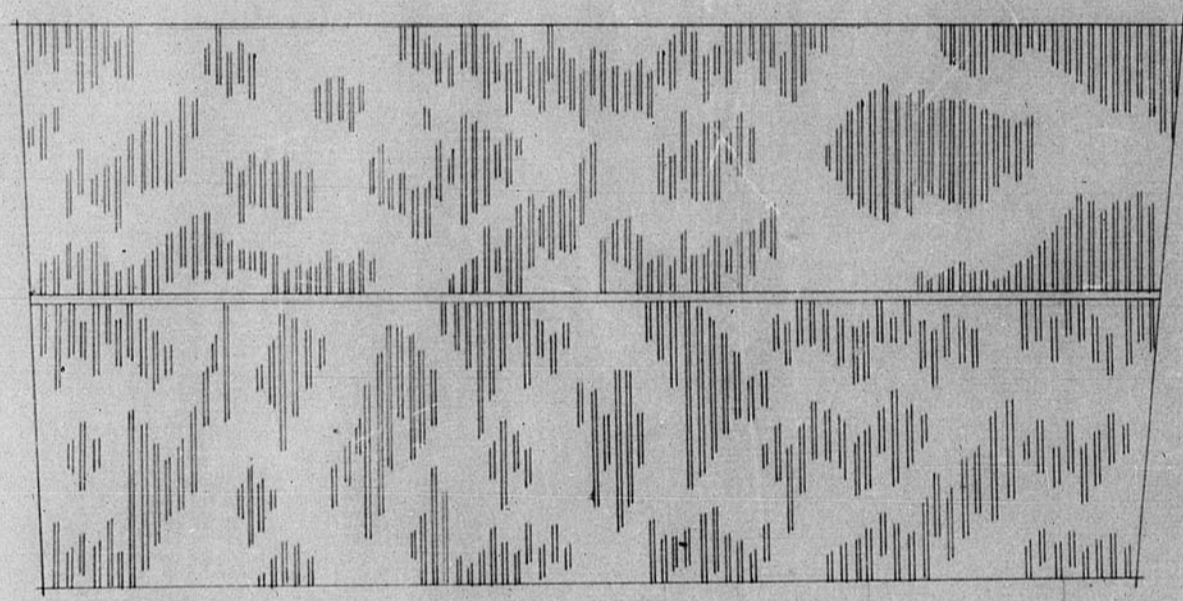


12.830

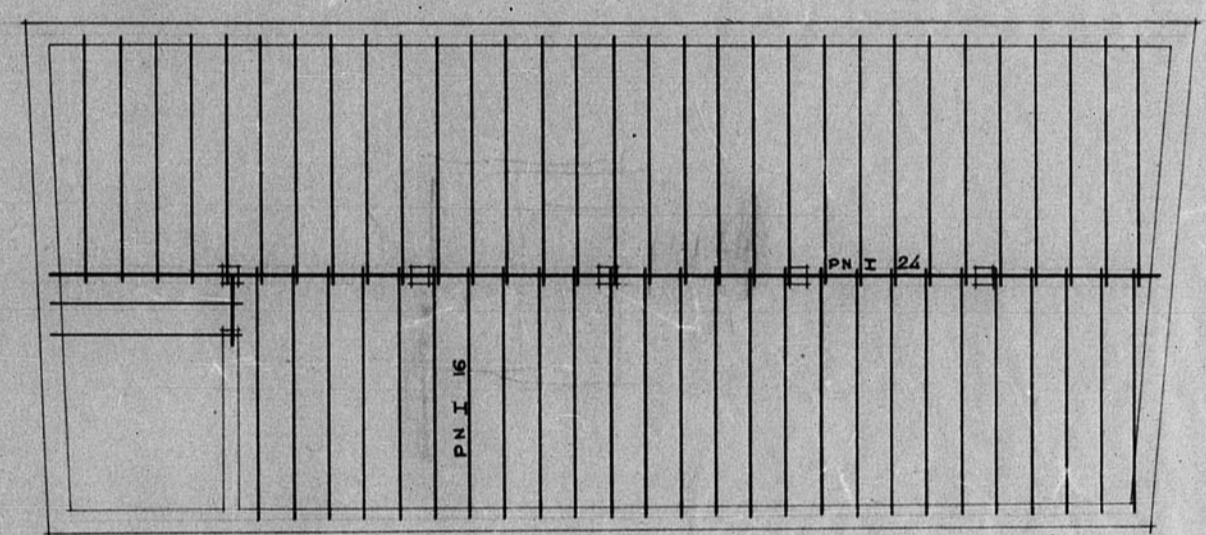
Dirección General de Regiones Devastadas
Arquitectura
Escuela Elemental del Trabajo, Teruel
Escala 1:100

Calle de San Francisco

Cubierta



Entramado



Teruel, Noviembre de 1940
El Arquitecto,
Joaquín M. Pineda

JUNTA DE...
Números de...
126

