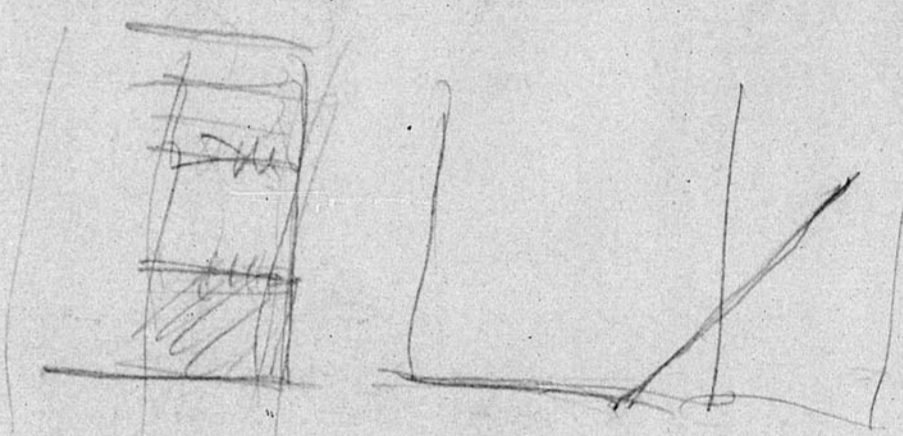


(S) = Valoración año 1940, de P
 (S') = " " 1952, Ay



CALLE DE YAGÜE DE SALAS

CALLE DEL SALVADOR

Año 40 = 60 pts m² (S)
 (S') = 220

(S) = 35 pts
 (S') = 160 "

(S) = 35 pts
 (S') = 160 "

(S) = 35 pts
 (S') = 160 "

(S) = 35 pts
 (S') = 160 "

(S) = 35 pts
 (S') = 160 "

(S) = 35 pts
 (S') = 160 "

(S) = 35 pts
 (S') = 160 "

(S) = 35 pts
 (S') = 160 "

(S) = 35 pts
 (S') = 160 "

(S) = 35 pts
 (S') = 160 "

(S) = 35 pts
 (S') = 160 "

(S) = 35 pts
 (S') = 160 "

1
 SUPERFICIE = 71'82 m²
 RUINAS DESCOMBRO REGIONES (220)

2
 SUPERFICIE = 53'87 m²
 RUINAS DE GUERRA DESCOMBRO REGIONES..

3
 SUPERFICIE = 24 m² SUPERFICIE = 27 m²

4
 SUPERFICIE = 40'50 m²

5
 SUPERFICIE = 48'88 m²

6
 SUPERFICIE = 24'30 m²

7
 SUPERFICIE = 83'21 m²

8
 SUPERFICIE = 18'70 m²

9
 SUPERFICIE = 47'00 m²

10
 SUPERFICIE = 44'16 m²

11
 SUPERFICIE = 33'00 m²

12
 SUPERFICIE = 33'00 m²

13
 SUPERFICIE = 33'00 m²

(S) = 90 pts
 (S') = 220
 SUPERFICIE 9425

DESCOMBRO POR REGIONES QUEDA EN MAL ESTADO DE LA GUERRA

EDIFICIO en mal estado de conservación, esta toda vivienda agrietada... PLANTA BAJA y 4 plantas.

LAS 3 CASAS ESTAN EN MEDIANO ESTADO Y TIEN PLANTA BAJA y dos plantas cada una.. y queda en solar edificable. ¿A QUIEN CORRESPONDE HACER LA FACHADA?

Solar queda en pie los muros de los medianeros.

PATIO O CORRAL

EDIFICIO RUINOSO tiene PLANTA BAJA y DOS PLANTAS 150 pts m²

RUINA Descombro Region

Expropiado en su día para P.G MOLA a 90 pts m² (18-5-1943)

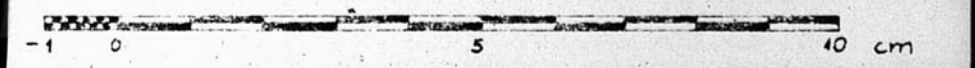
PLAZA DEL GENERAL MOLA

DESCOMBRO REGIONES

EDIFICIO DE PLANTA BAJA y TRES PLANTAS EL ESTADO DEL EDIFICIO PARECE BASTANTE BUENO. (edif 270 pl m²)

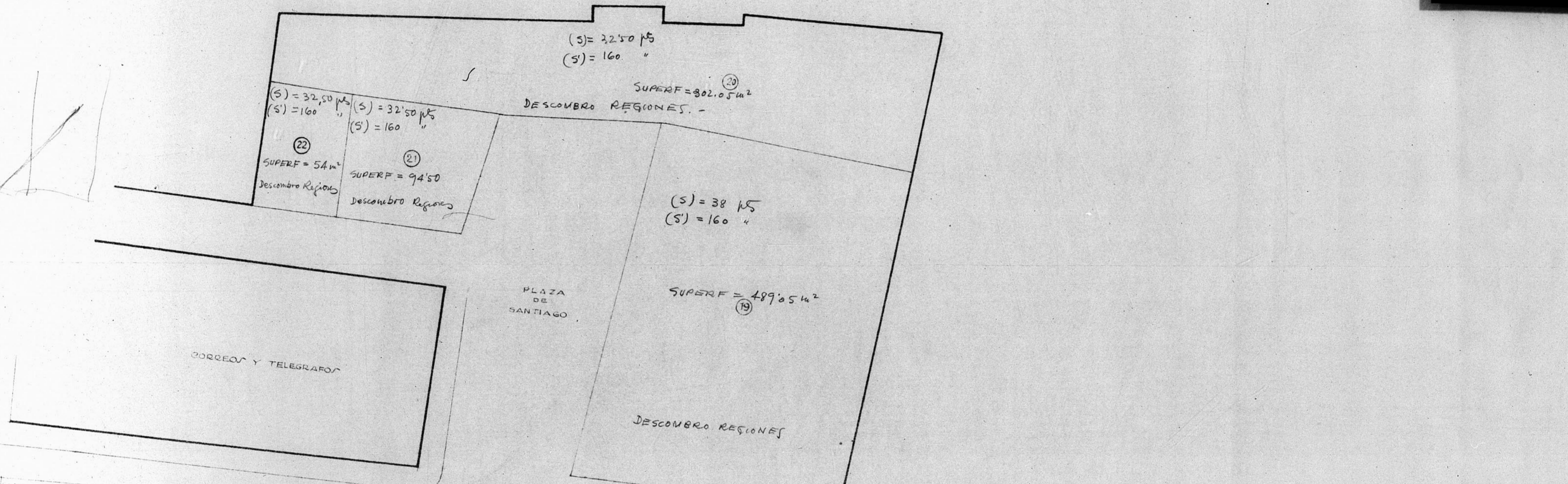
DESCOMBRO REGIONES

ESCALA 1/1



13947

(S) = Valoración año 1960, del PLAN GENERAL (Solar)
 (S') = " " 1952, Ayuntamiento (Solar)



Plot Description	(S) Value	(S') Value	Surface Area (m²)
DESCOMBRÓ REGIONES	35 m²	160 m²	44.16
EDIFICIO DE PLANTA BAJA Y TRES PLANTAS EL ESTADO DEL EDIFICIO PARECE BASTANTE BUENO. (edif 270 pl m²)	35 m²	160 m²	3360
DESCOMBRÓ EL propietario por el mal estado que quedó después de la guerra.	25 m²	160 m²	74.76 m²
DESCOMBRÓ REGIONES	35 m²	160 m²	46.00
DESCOMBRÓ REGIONES	35 m²	160 m²	70.40 m²
DESCOMBRÓ REGIONES	35 m²	160 m²	46.00 m²
DESCOMBRÓ REGIONES	35 m²	160 m²	57.40 m²
DESCOMBRÓ REGIONES	35 m²	160 m²	57.24 m²

YA PAGADO en 1943
 FALTA SU REALIZACION
 SUPERFICIE = 44,20 m²