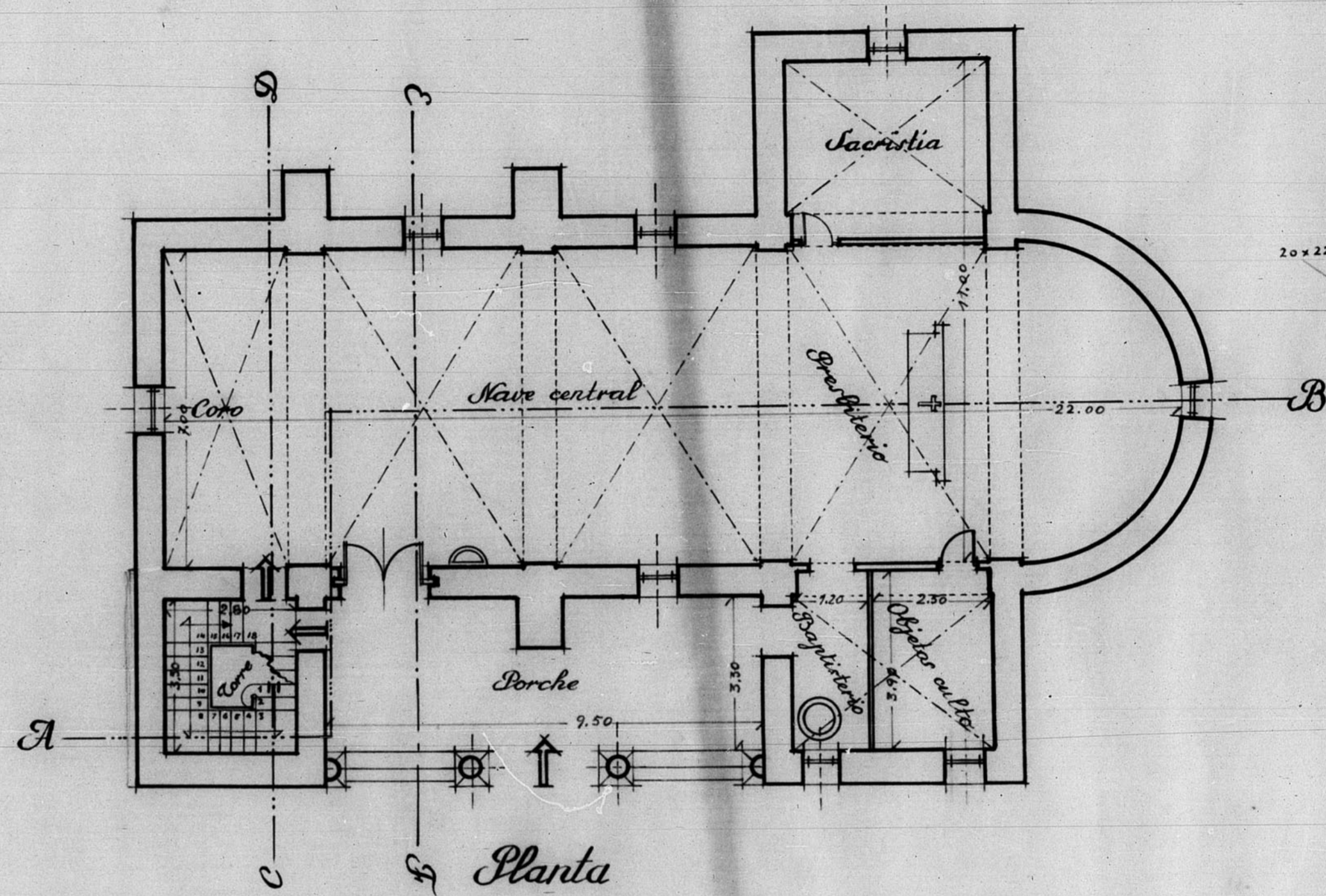
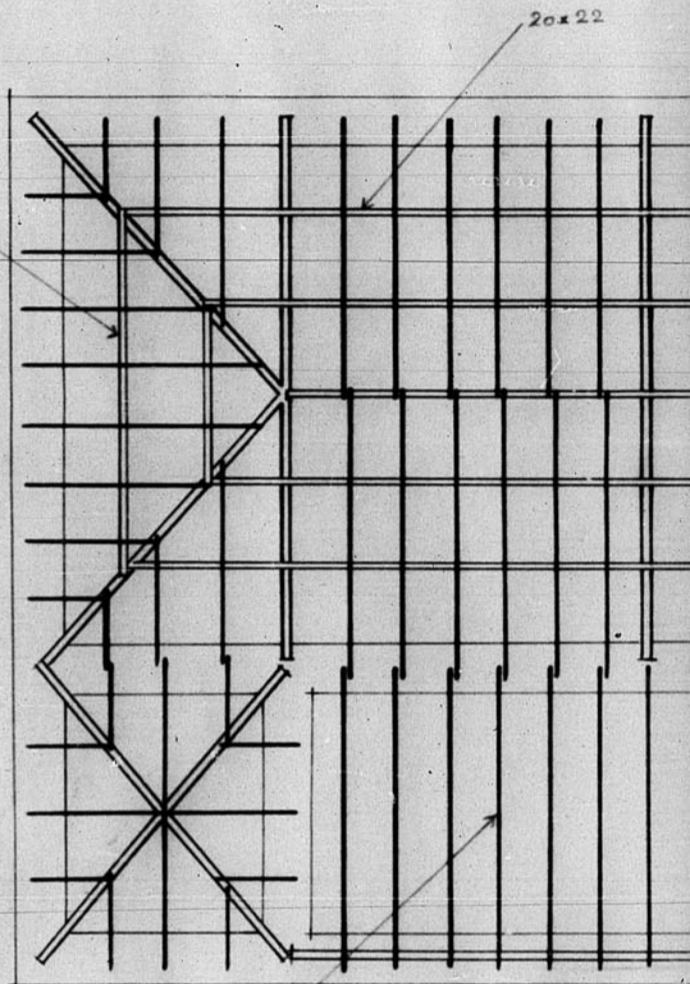


Cimientos



Planta

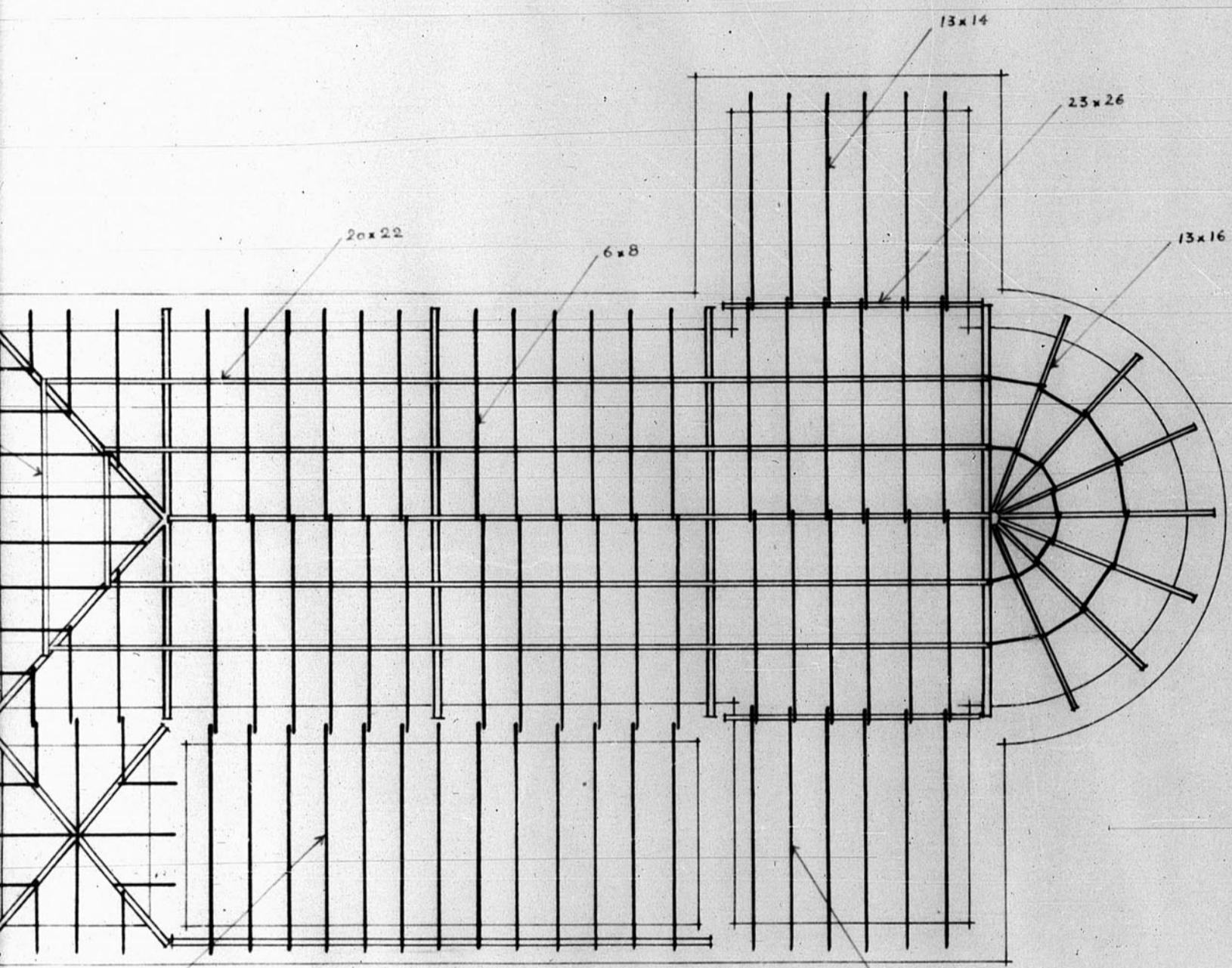


Entram

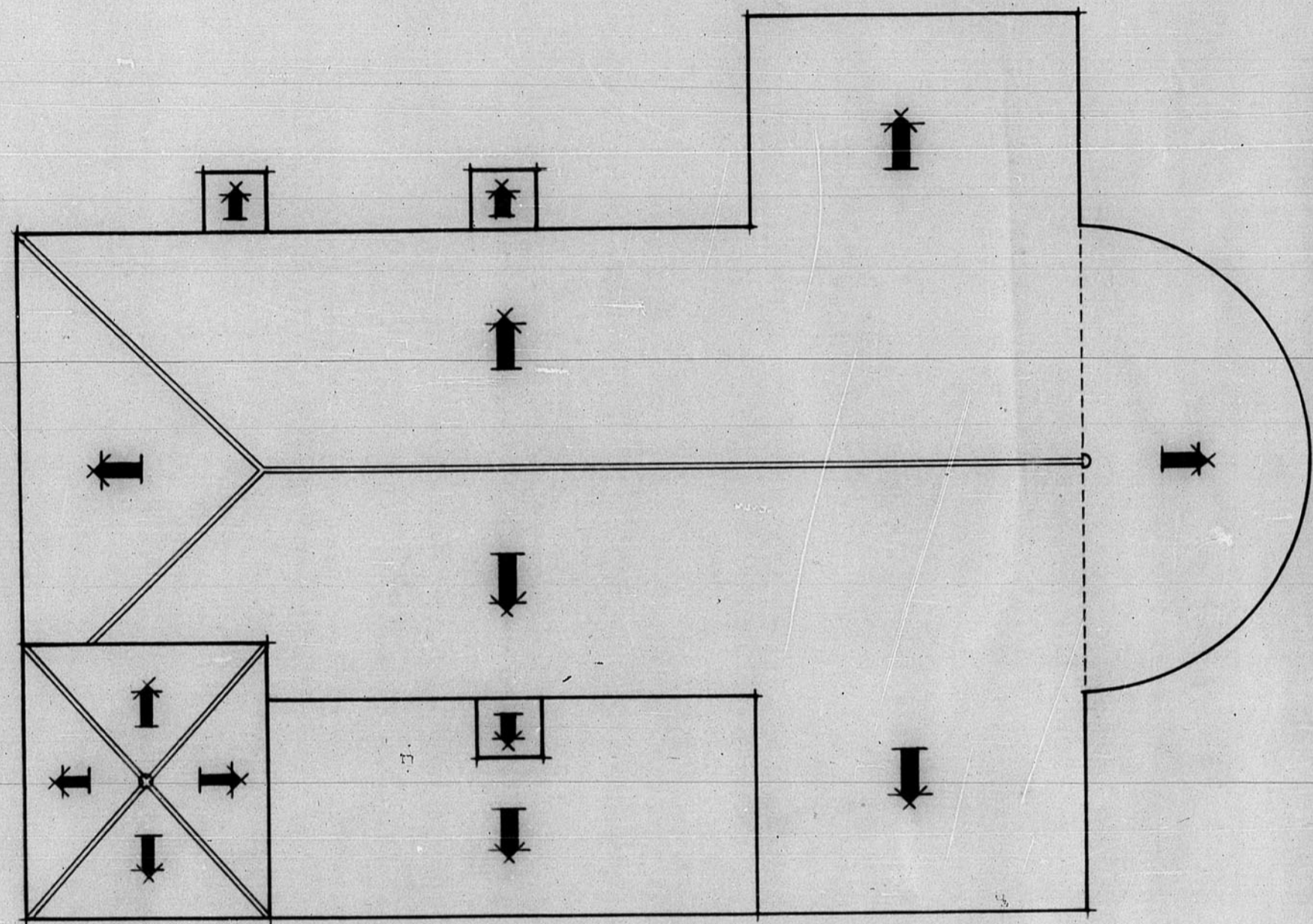
ESCALA 1/100



13011



Entramado



Cubiertas

Dirección General de Regiones Desastadas
 Oficina de Proyectos de la
 Región Aragonesa

P. N.º:
 Localidad San Blas - Teruel
 Arunto Iglesia

Planos Escalas
 Planta
 Entramado 1:100
 Cubiertas
 Cimentas

V.º B.º:
 El Arquitecto Jefe
 Teruel Junio 1942
 El Arquitecto
[Signature]

Modificaciones

Visados

JUNTA DE CONSTRUCCION DE LA PROVINCIA DE TERUEL
 Nº de Archivo 328