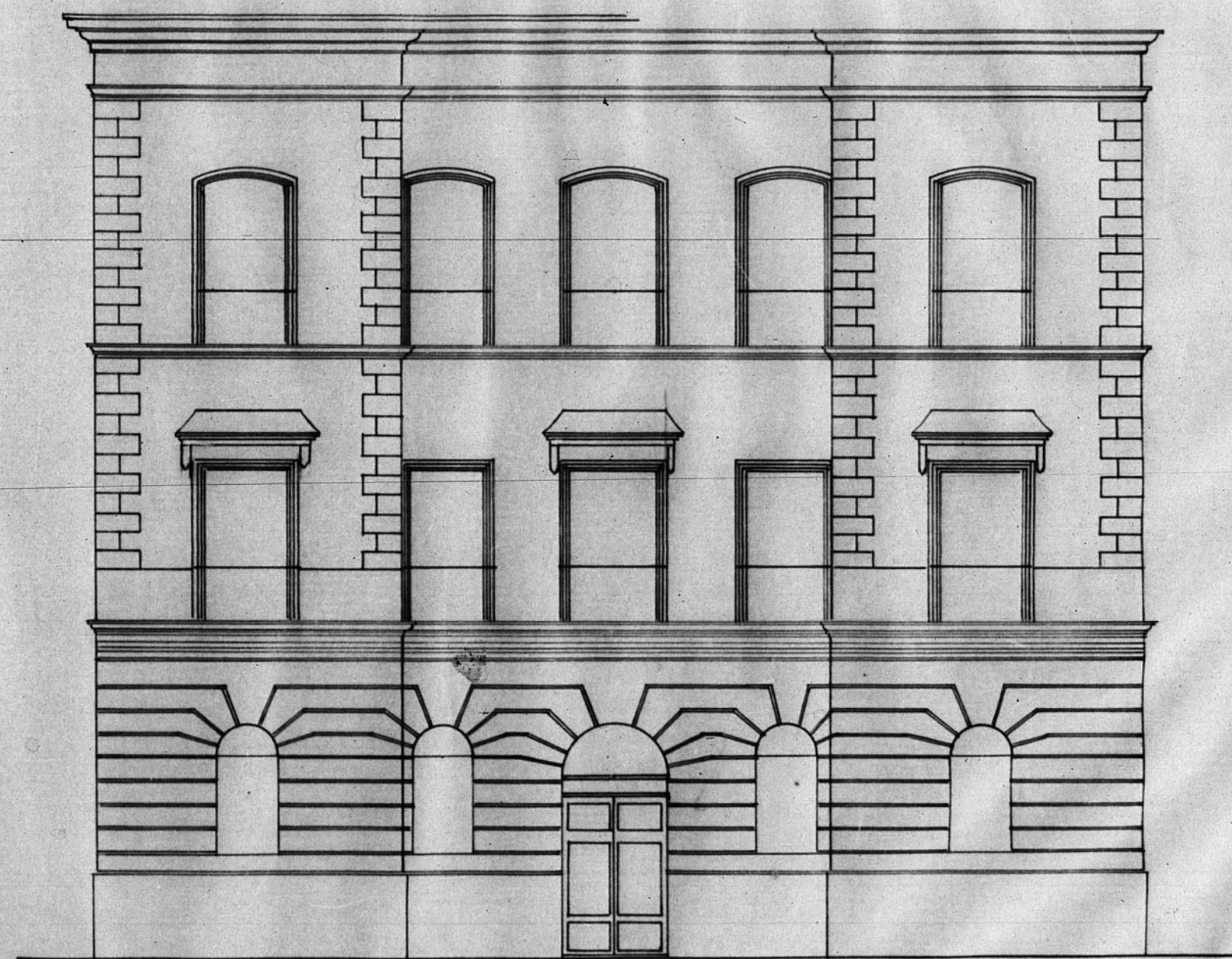


12.474.

Dirección General de Regiones Devastadas
Arquitectura
Ayuntamiento de Teruel - Estado actual.
Escala 1:100



Fachada principal



Fachada lateral

Teruel 20 de Mayo de 1940.
El Arquitecto,

José Lapuerta Valls

JUNTA DE CONSTRUCCION DE TERUEL
Números de Archivo 134

