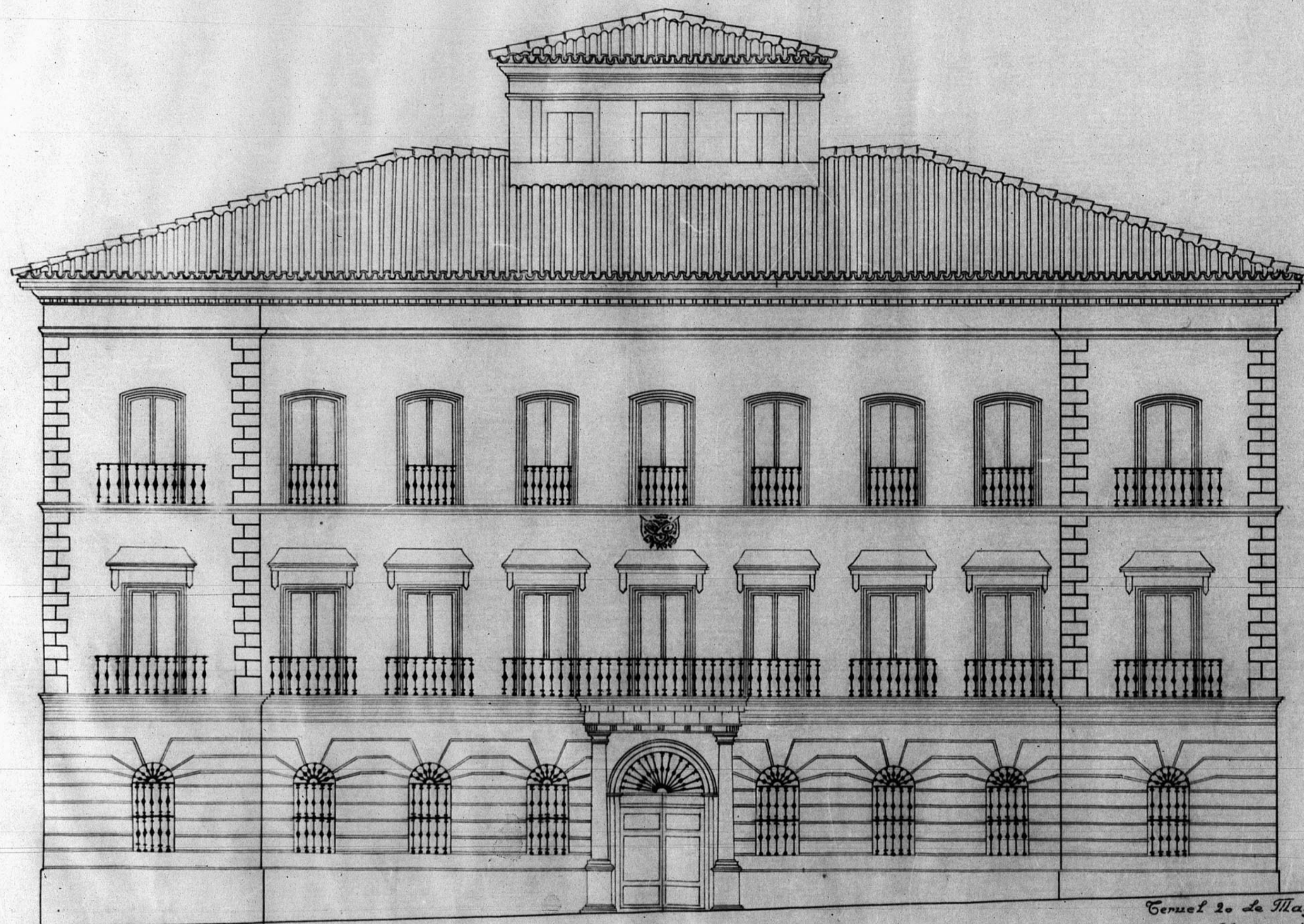
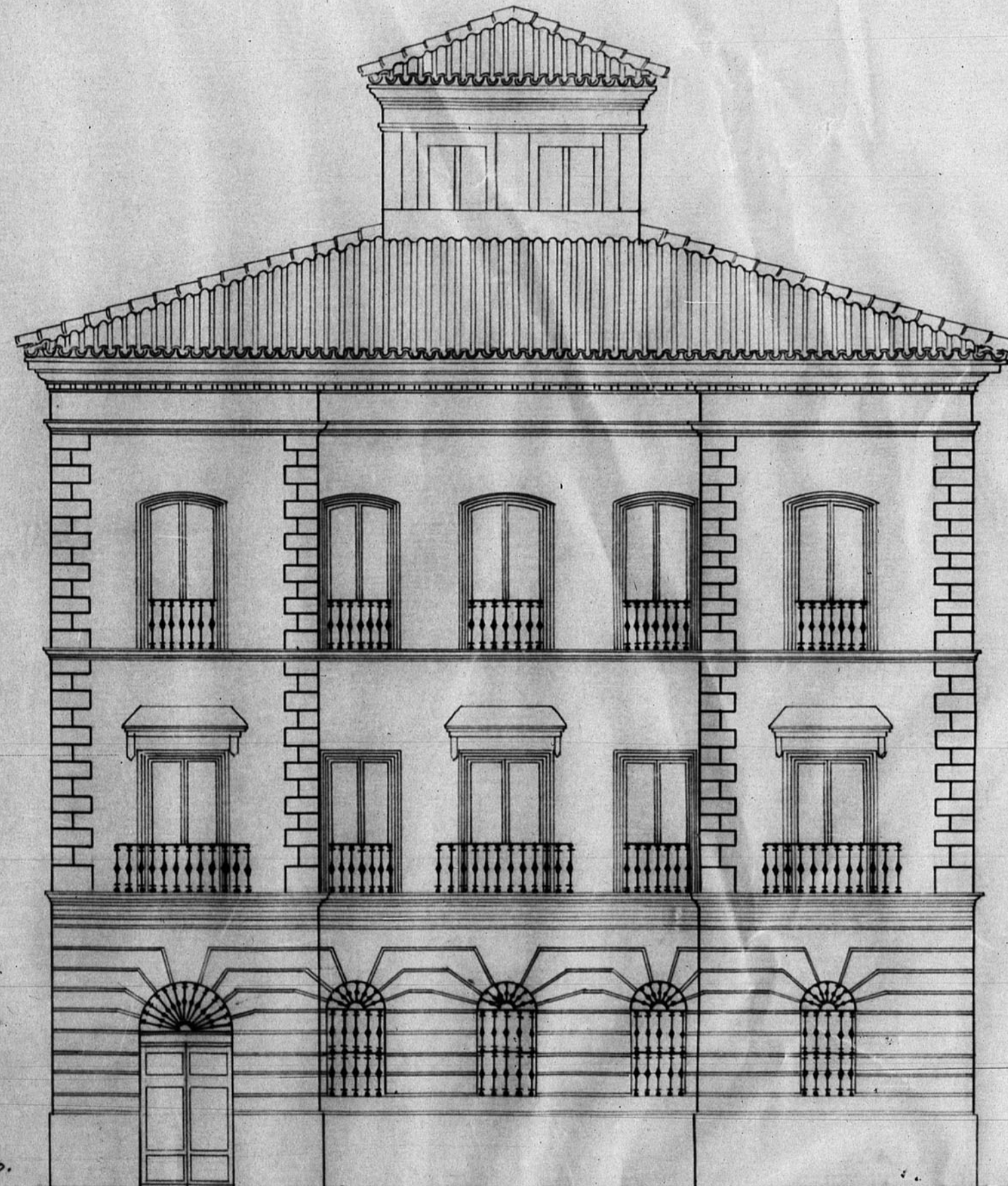


12.465

Dirección General de Regiones Devastadas
Arquitectura
Ayuntamiento de Ceruel - Proyecto de reforma.
Escala 1:100



Fachada principal



Fachada lateral izq.

Ceruel 20 de Mayo de 1940.
El Arquitecto.
Josep Puente Vellalba

JUNTA DE CONSTRUCCION EN LA PROVINCIA DE TERUEL
Número de Archivo 135

