

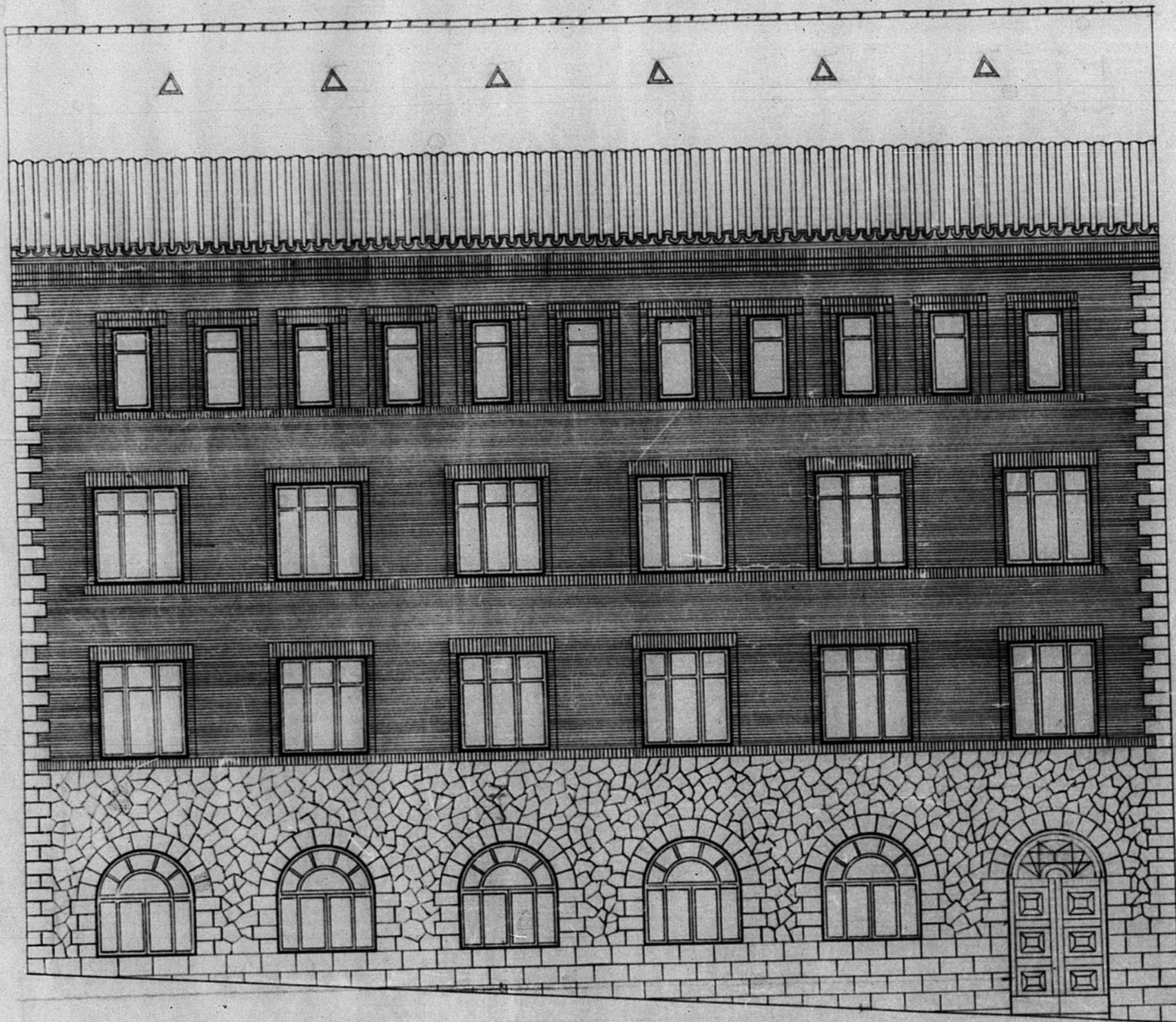
12.540

Dirección General de Regiones Desartadas

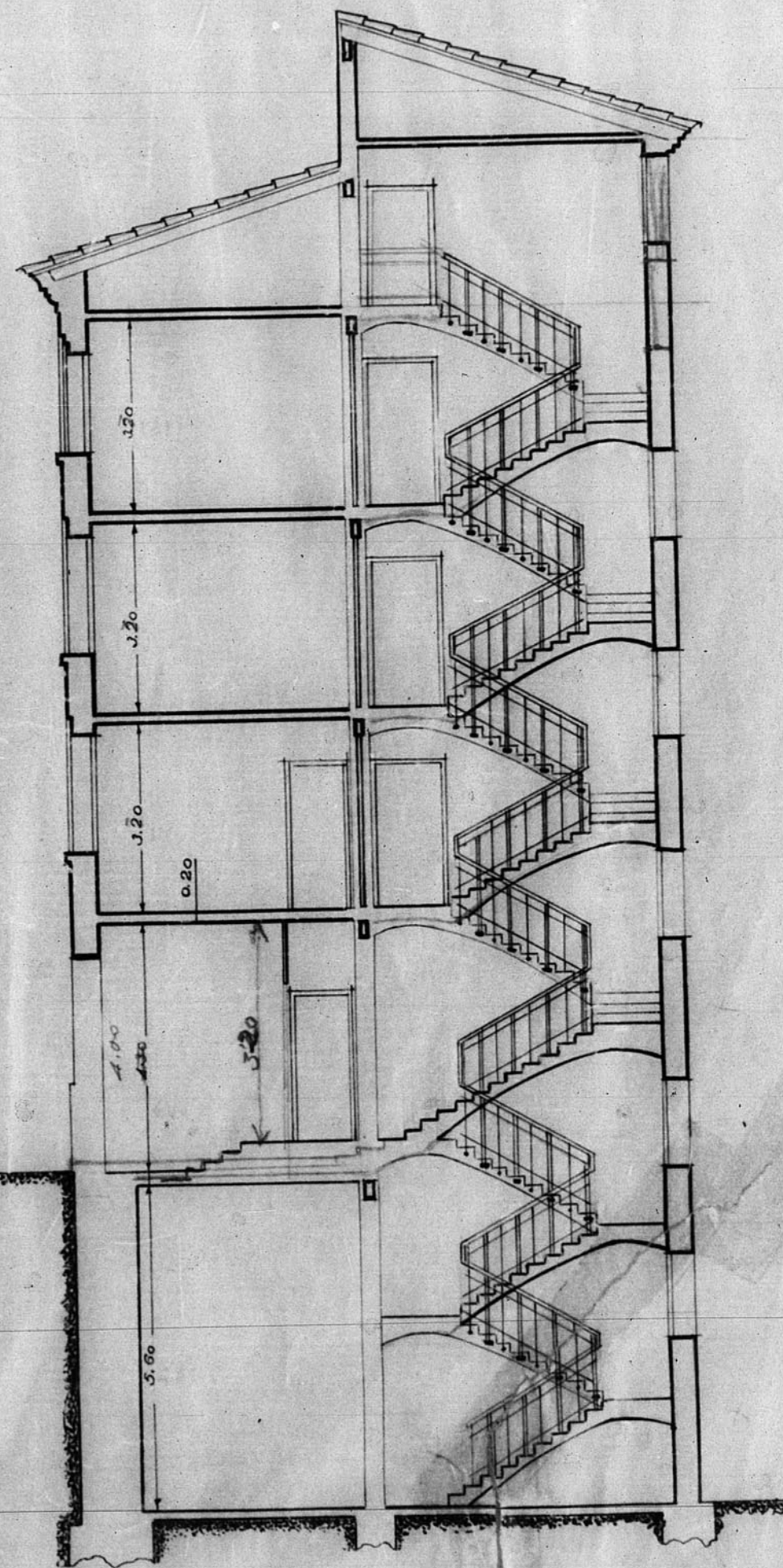
Arquitectura

Escuela Elemental del Trabajo - Teruel

Escala 1:100



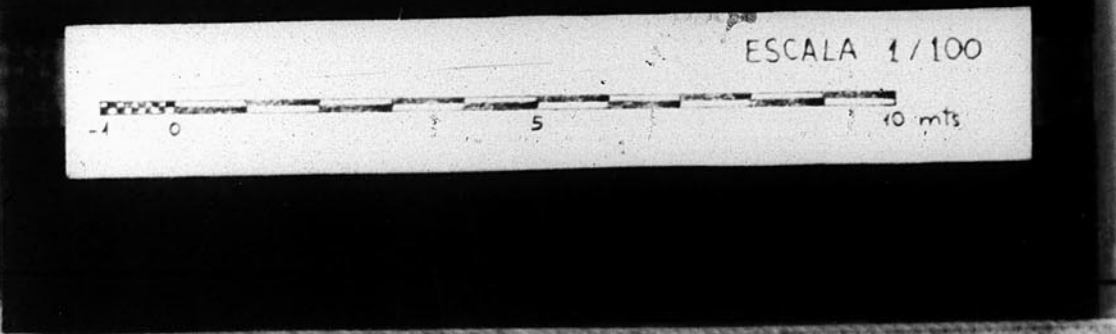
Fachada principal



Sección transversal

Teruel, Noviembre de 1940  
El Arquitecto,

Joaquín Lafuente Villalba



JUNTA DE COMISARIOS DE LA DISTRICCIÓN DE TERUEL  
Número de Archivo 12540