

### PLANO DE BIESCAS

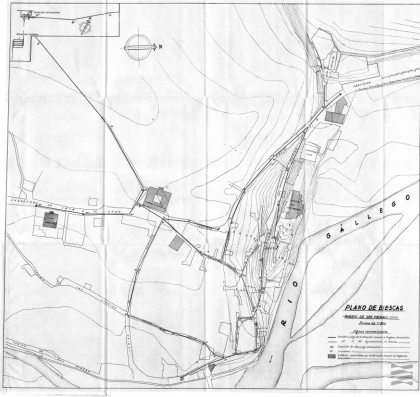
BARRIO DE SAN JUAN

Escala 1:1000

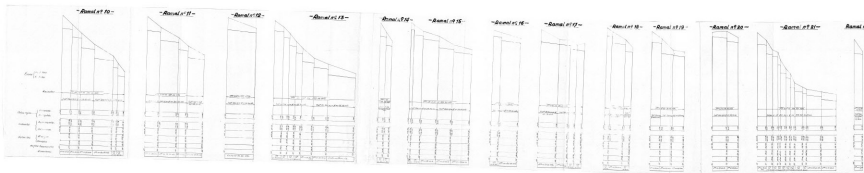
*Signos expresivos*

- Límite según el plano de la ciudad de Biescas
- Límite del barrio de San Juan
- Edificio de abanico de San Juan
- Edificio de abanico de San Juan
- Edificio de abanico de San Juan









SECCION TARDIA

Para Abertura de  
100.00 x 100.00 cm.

Sección T. B.



CONCRETO DE CALIDAD DE  
SEGUNDA CLASE (C-2000)  
CANTIDAD DE CEMENTO  
300.00 kg/m<sup>3</sup> de concreto  
CANTIDAD DE AGUA  
180.00 litros/m<sup>3</sup> de concreto  
CANTIDAD DE ARENA  
1000.00 kg/m<sup>3</sup> de concreto

SECCION TARDIA

Para Abertura de  
100.00 x 100.00 cm.

Sección T. B.



Sección generalizada



SECCION DE A. A. C. B.

Para Abertura de  
100.00 x 100.00 cm.

Sección T. B.



Sección generalizada



ALCANTARILLADO DE BORDOS

-NOM 4 P 3-

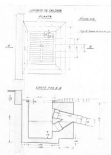
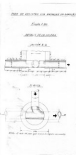
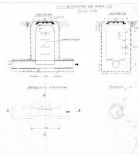
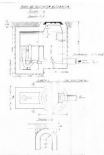
SECCIONES TARD.

ALCANTARILLADO DE BORDOS

SECCIONES TARD.

SECCIONES TARD.





RECEIVED BY THE  
- 10 -  
OFFICE OF THE  
ENGINEER



