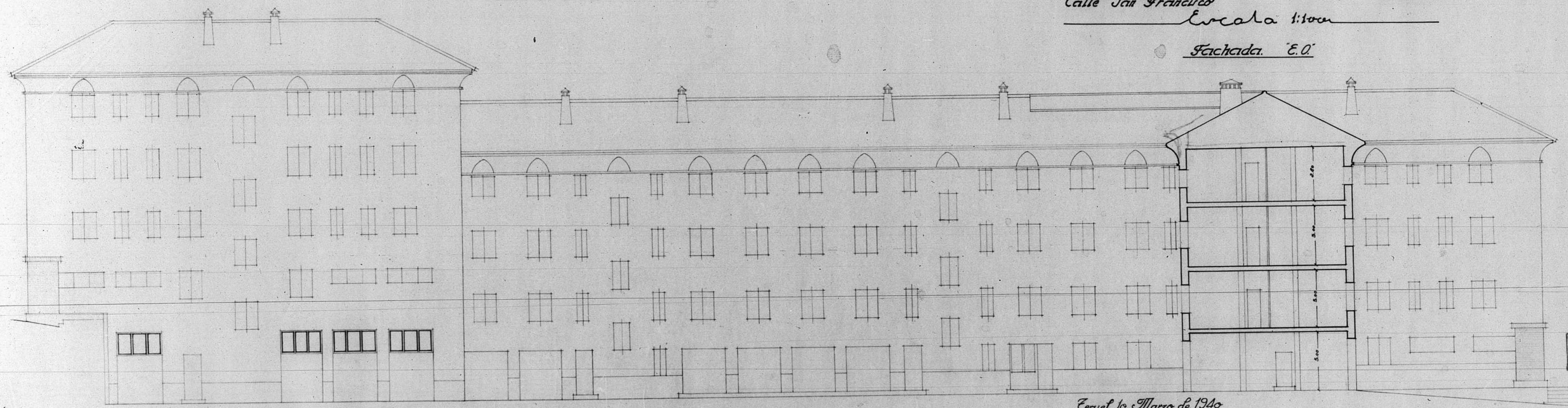


12.209.

Dirección General de Regiones Devastadas
Arquitectura
Bloque de viviendas
Calle San Francisco — Ceruel
Escala 1:100
Fachada E.O.



JUNTA DE COMISIÓN DE LA PROVINCIA DE TERUEL
Número de Archivo 12.209

Ceruel 10 Marzo de 1940
El Arquitecto,
#161 — #116

