

12.611

Dirección General de Regiones Devastadas
— Arquitectura —

Proyecto de Serrería y Herrería en Griegos

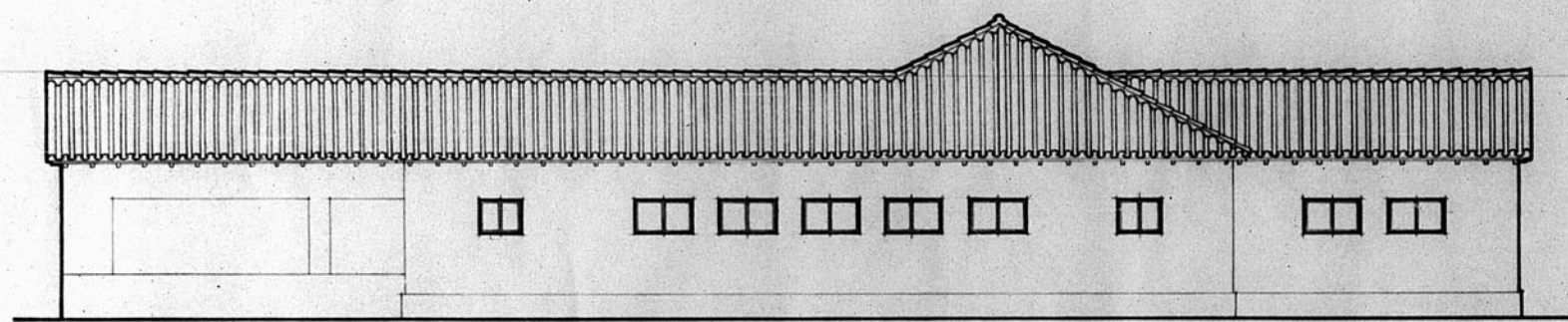
Verbal Febrero 1911

El Arquitecto

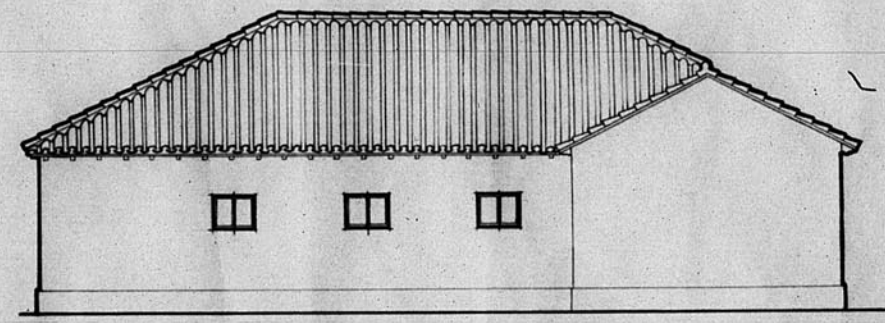
Manuel Galán

V. B.
El Arquitecto Jefe
Enrique Miquel

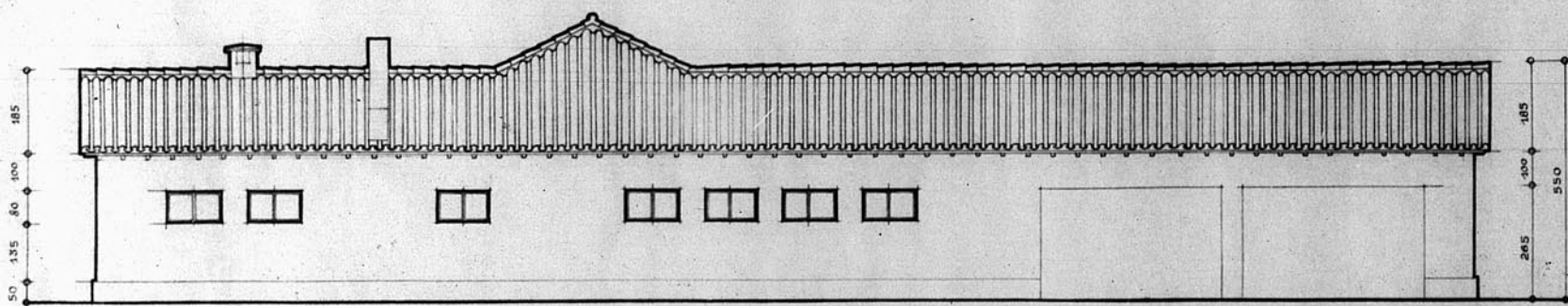
Escala 1:100



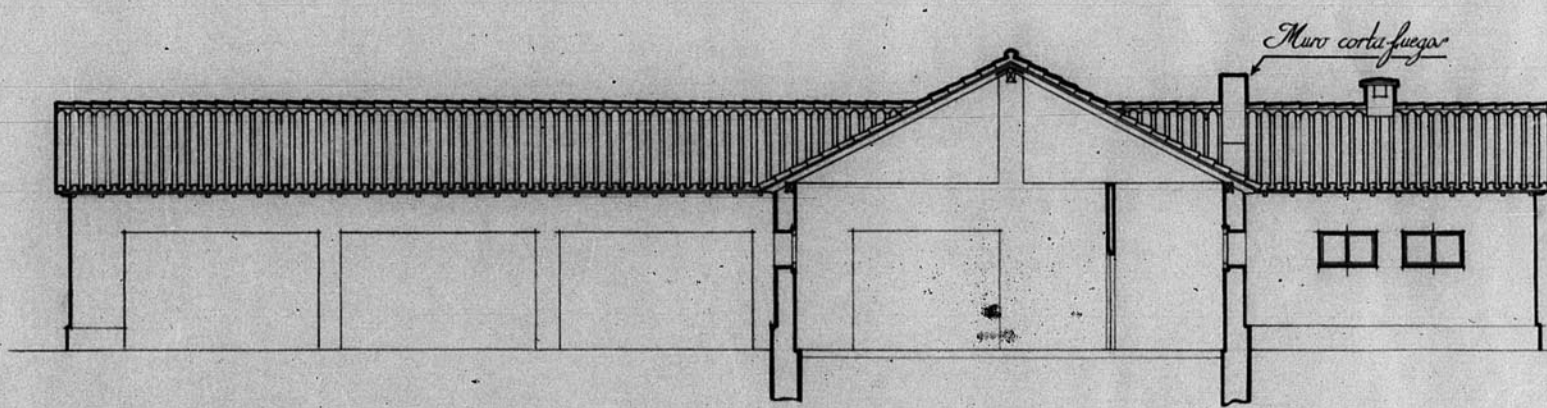
Fachada Saliente



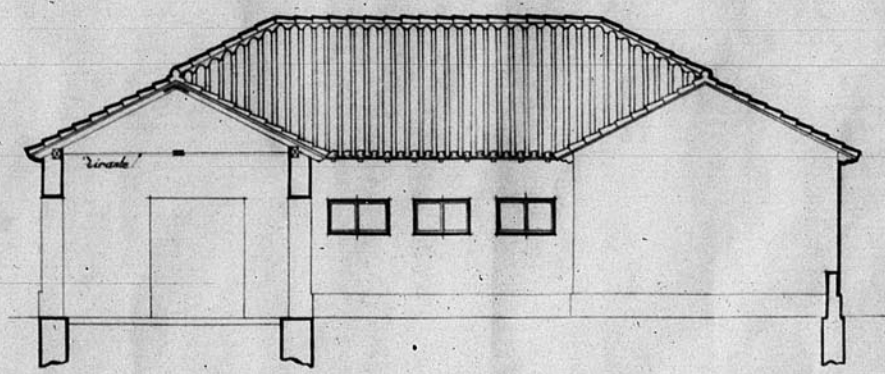
Fachada Norte



Fachada Poniente



Sección A-B



Sección C-D

323

PLANTA DE CONSTRUCCIÓN DE
32

ESCALA 1/100