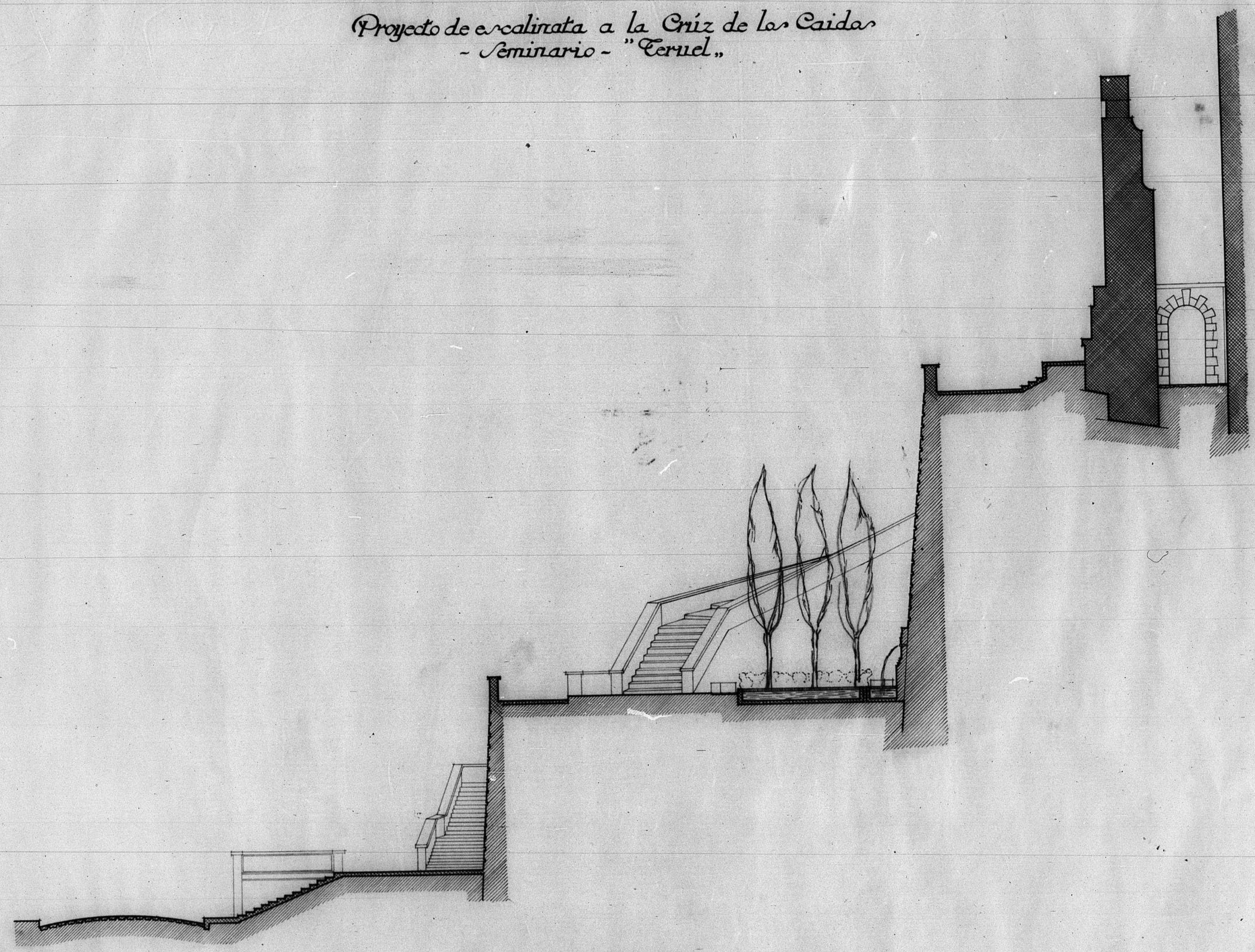


12.967

Dirección General de Regiones Devastadas
Arquitectura

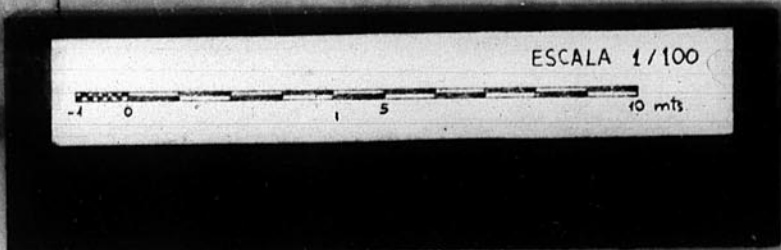
Proyecto de escalinata a la Cruz de las Caídas
- Seminario - "Teruel."



SECCIÓN

Escala 1:100.

Teruel y Junio de 1942.
El Arquitecto



JUNTA DE CONSTRUCCION DE LA PROVINCIA DE TERUEL
553