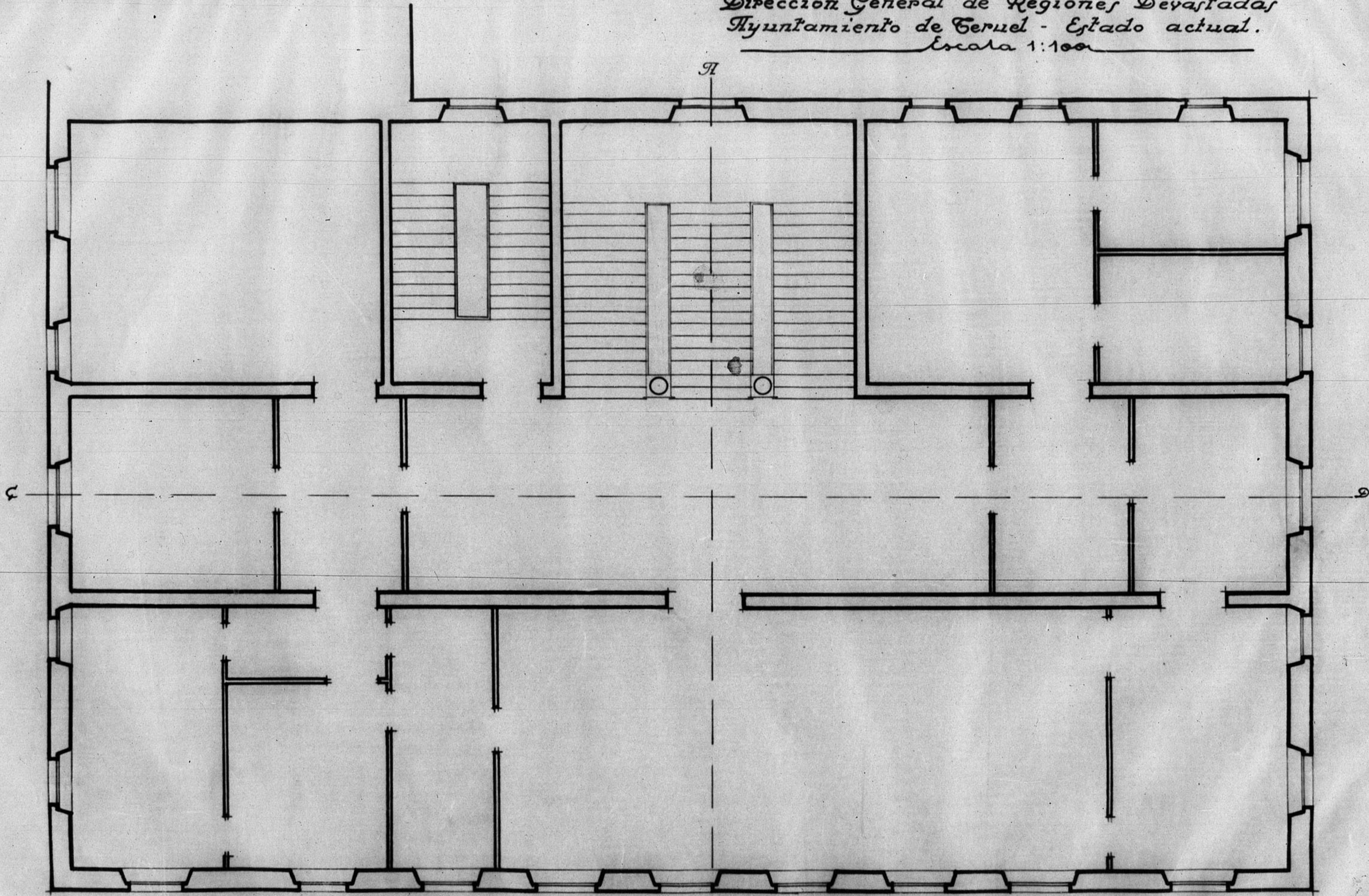


12.476

Dirección General de Regiones Devastadas  
Ayuntamiento de Teruel - Estado actual.  
Escala 1:100

12.476



53  
- Planta primera -  
Núm. de Archivo 125  
El Arquitecto.  
José Joaquín Villeda

ORDEN DE CONSTRUCCION DE LA Casa del Ayuntamiento de Teruel  
Teruel 20 de Mayo de 1940.

