

12.740

Dirección General de Regiones Desastadas
Oficina de Proyecto de la
Región Aragonesa

Localidad: Teruel. P. n.^o
Arroto: Escuela de San Blas.

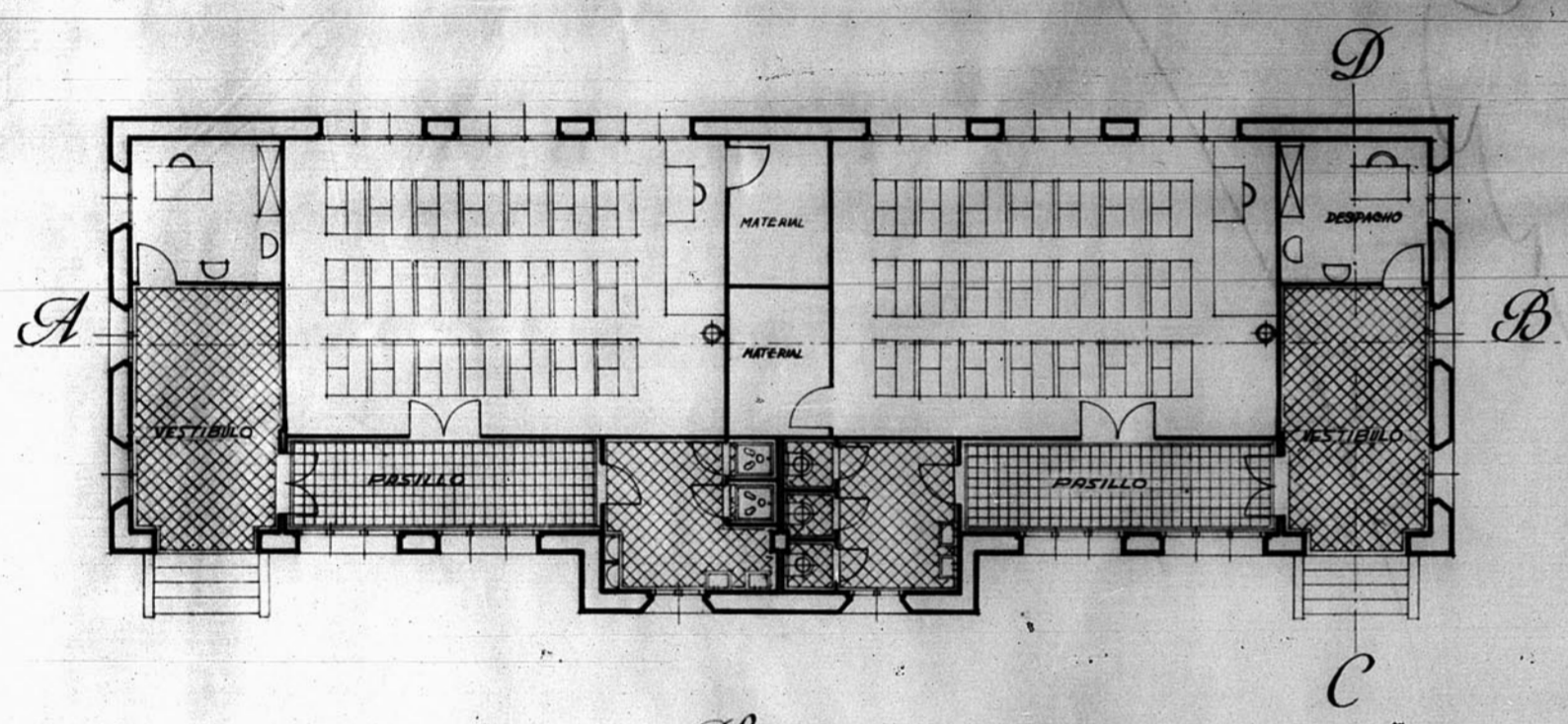
Planos: Escalas:
Planta 1:100.
Cubierta y Entramado 1:100.

1938 El Arquitecto Jefe. Teruel Enero de 1945. El Arquitecto.

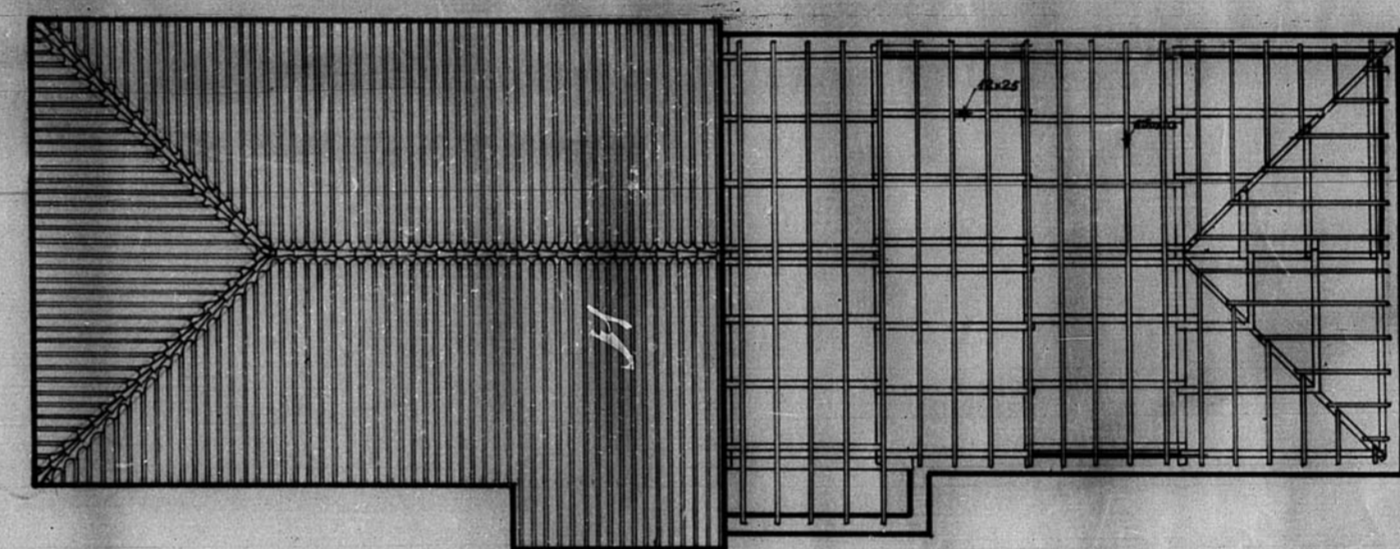
Modificaciones

Trador.

266



Planta.



Cubierta y Entramado.

