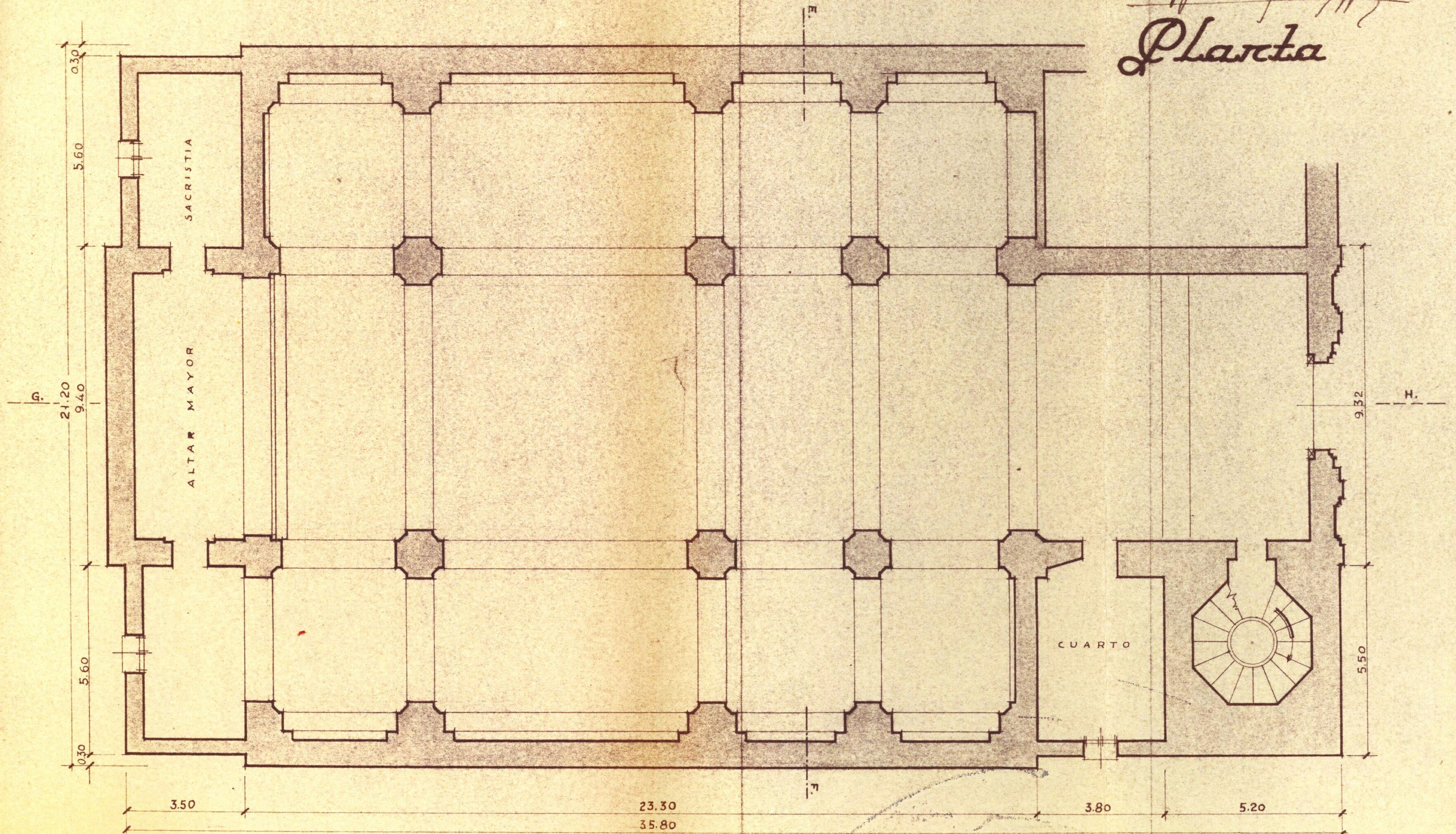


PROYECTO
DE
RECONSTRUCCION
DE LA
IGLESIA
DE
NUESTRA SEÑORA
DE
LORETO
◆◆◆◆◆
NUESCA

Huesca Junio 1952
Arquitecto

Muñoz Jara

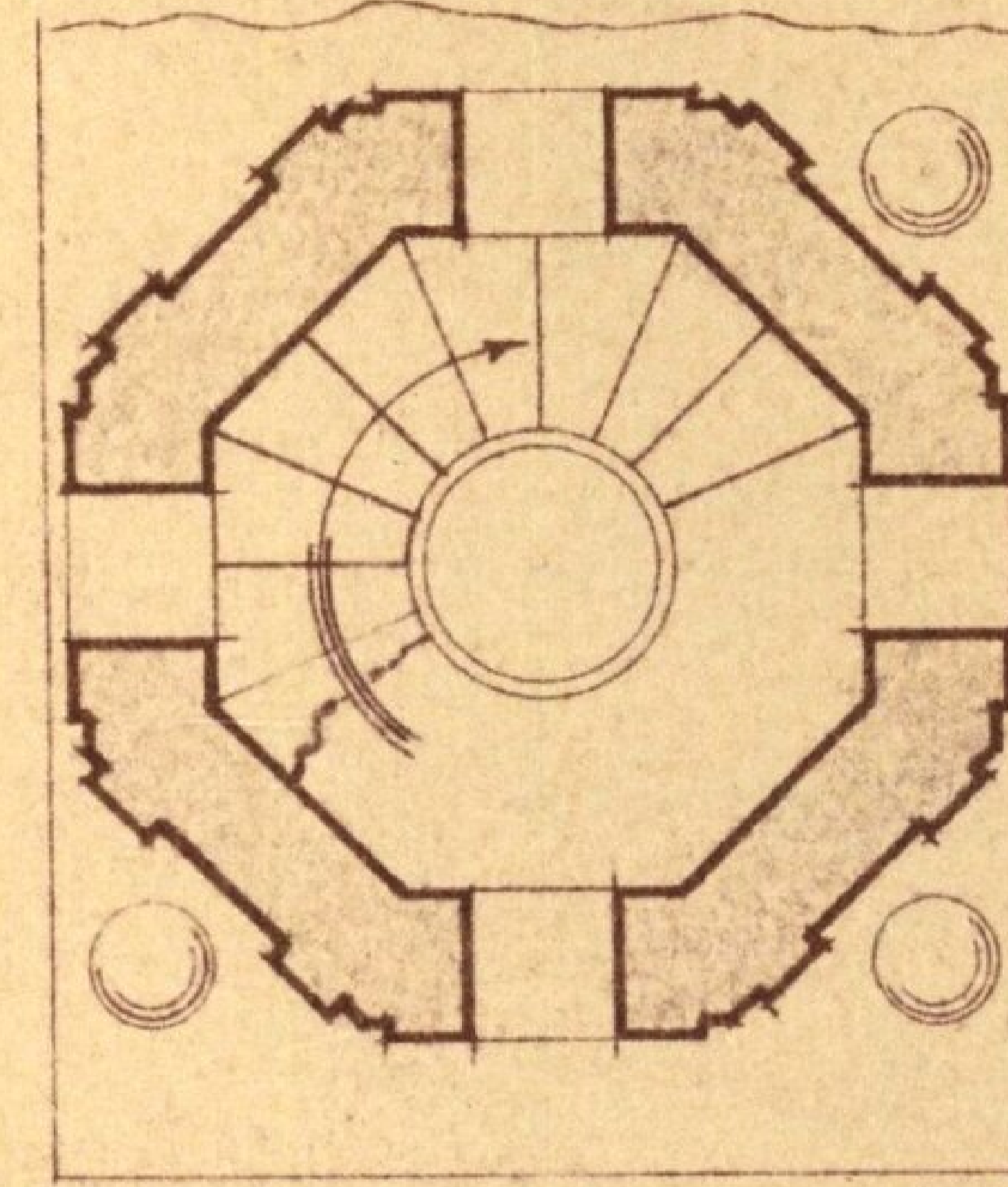
Planta



Escala 1:100



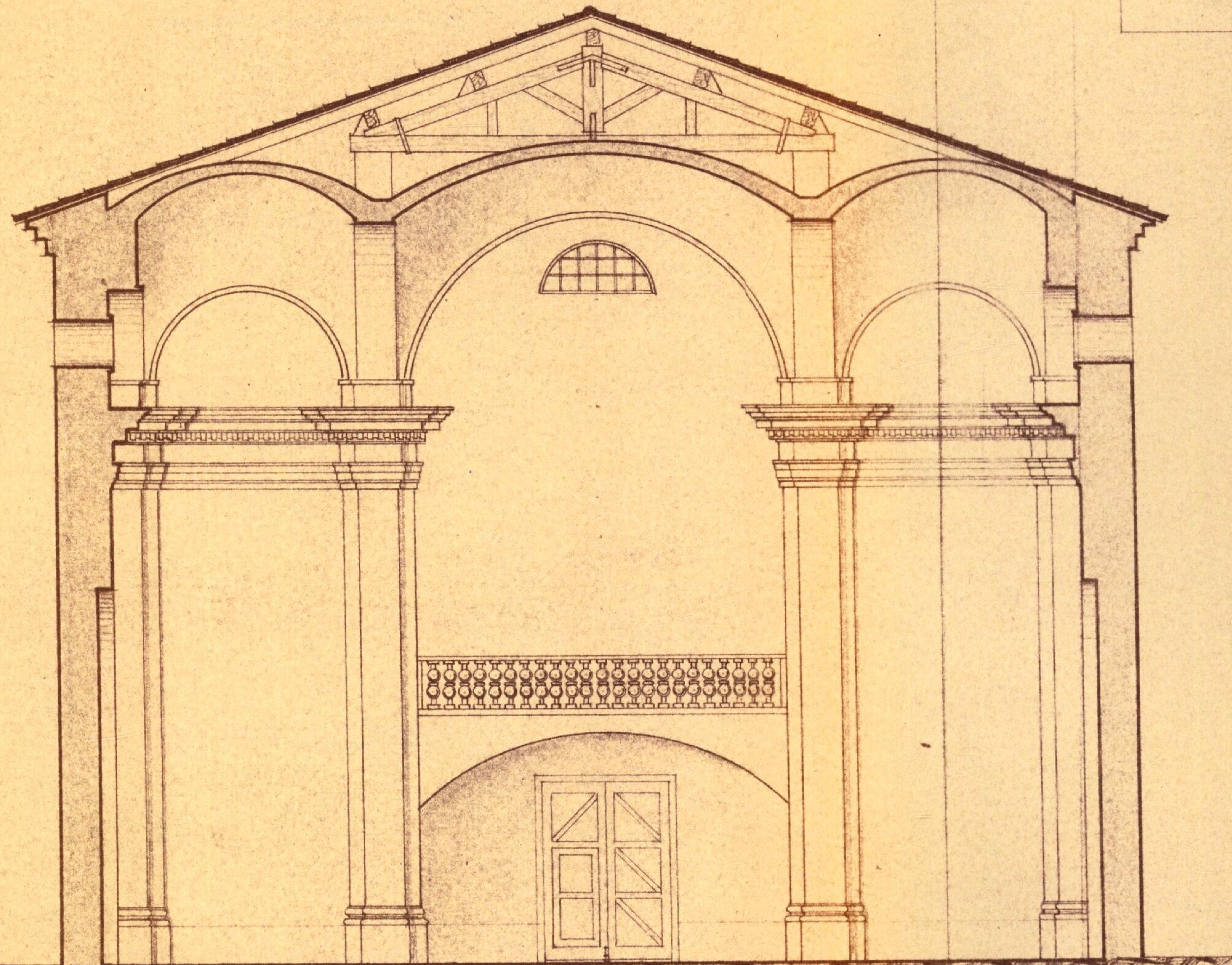
Sección A-B



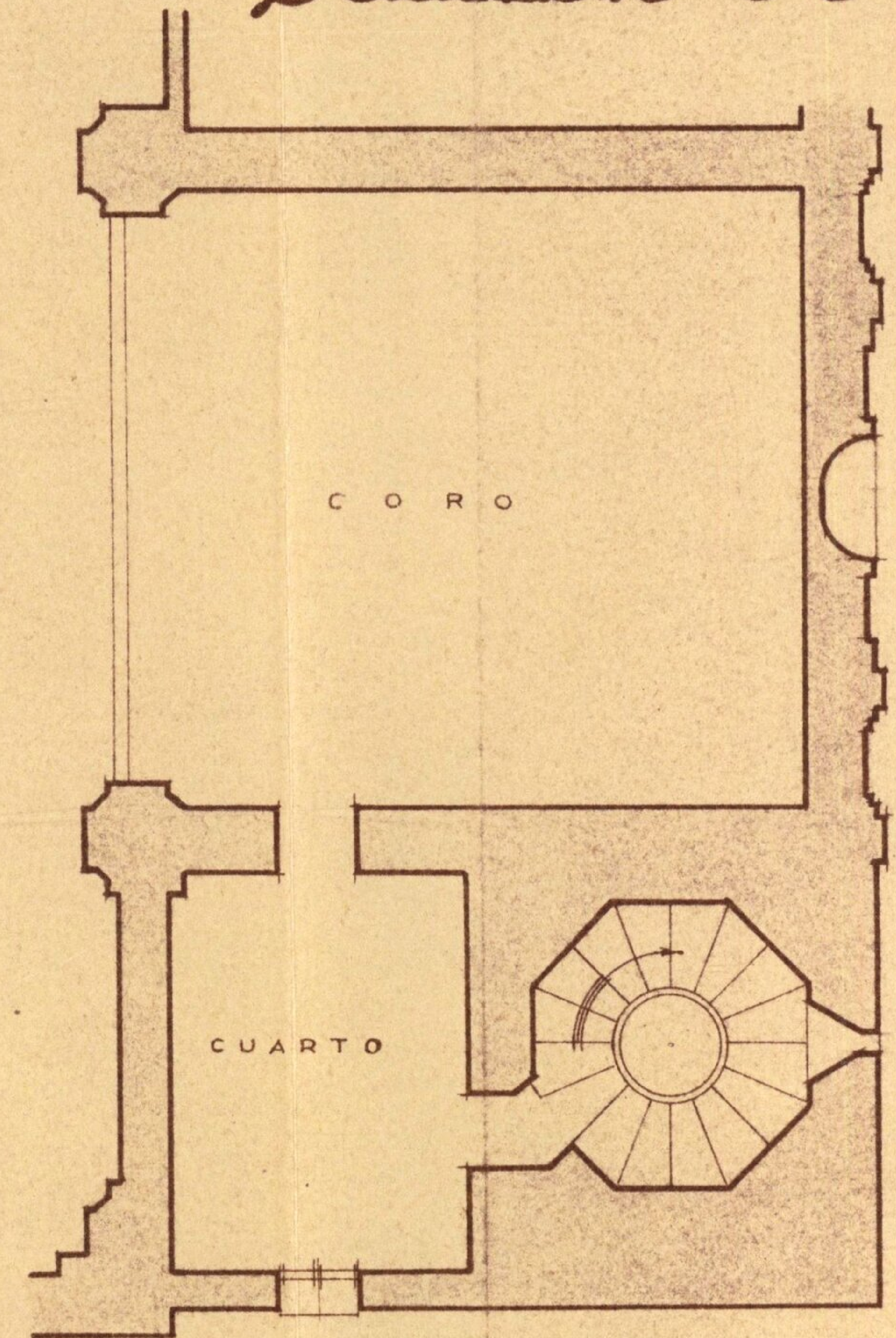
Huesca Junio 1952
Arquitecto

Manojarina

Sección E-F



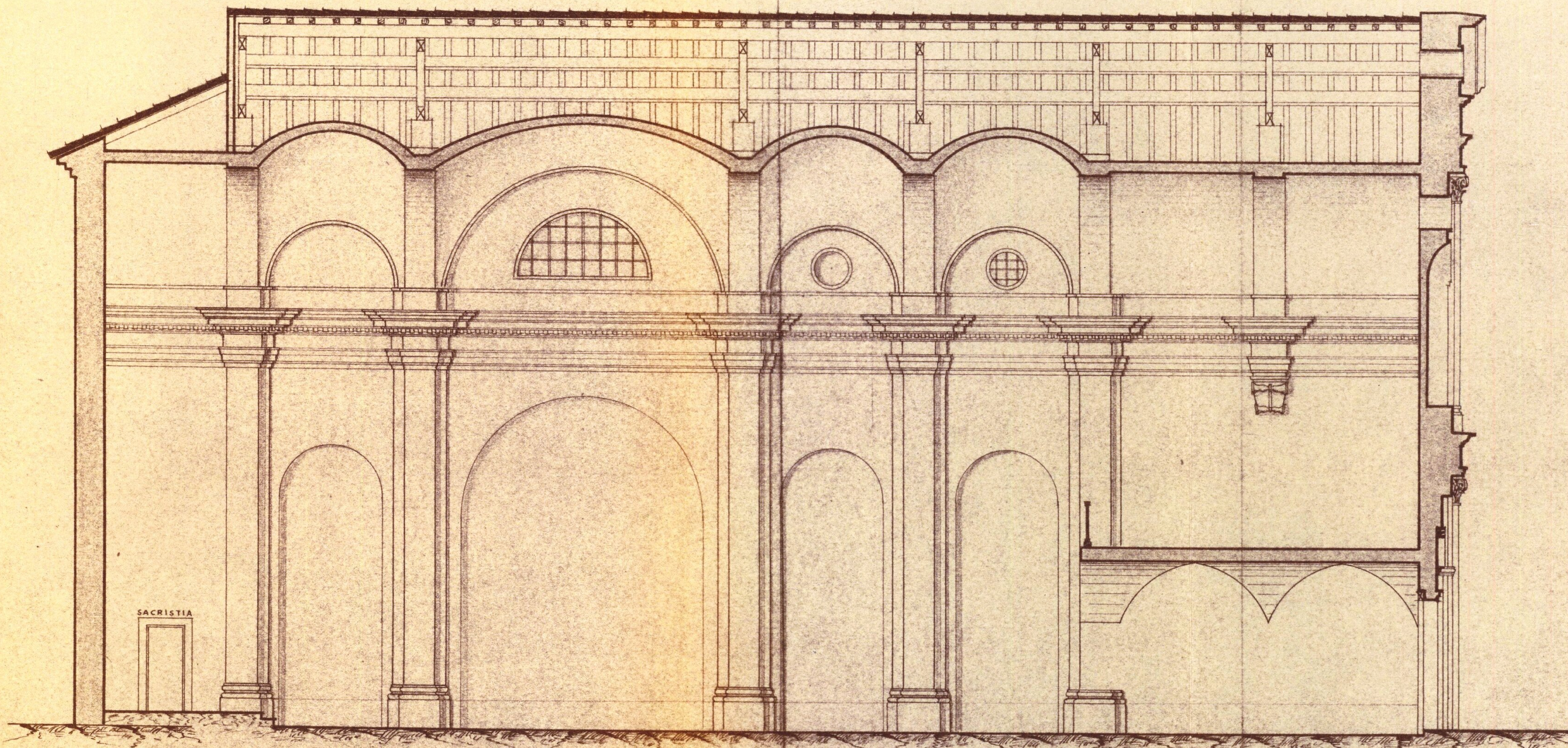
Sección C-D



Sección G-H

Huesca Junio 1952
Arquitecto

Miguel Jara



Huesca Junio 1952
Arquitecto

M. J. J. J.

Fachada

