

13.219

13.219

Dirección General de Regiones Devastadas
Oficina de Proyectos de la
Región Aragonesa

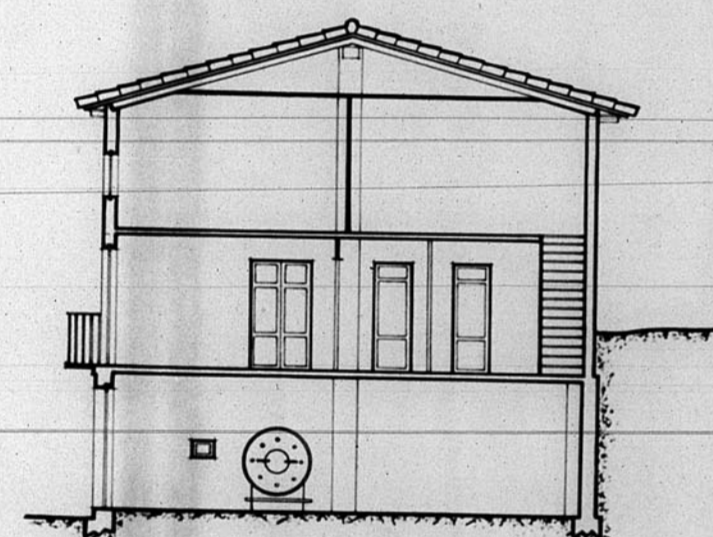
Localidad. ^{In}
Teruel
Arundo. Reparación del Lavadero y
Deposito de Cadáveres del
Hospital provincial.

Planos
Sección A. B.
Fachada lateral
" principal
Creala
1:100.

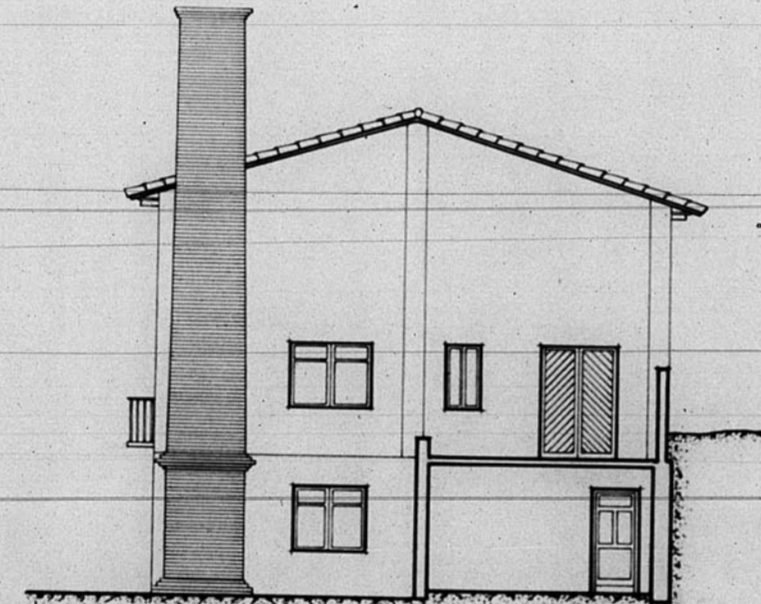
1938
El Inspector Jefe
Teruel - Septiembre de 1944
El Arquitecto,
José M. Fuente

Modificaciones

Arundo



Sección A. B.



F. lateral



Fachada

