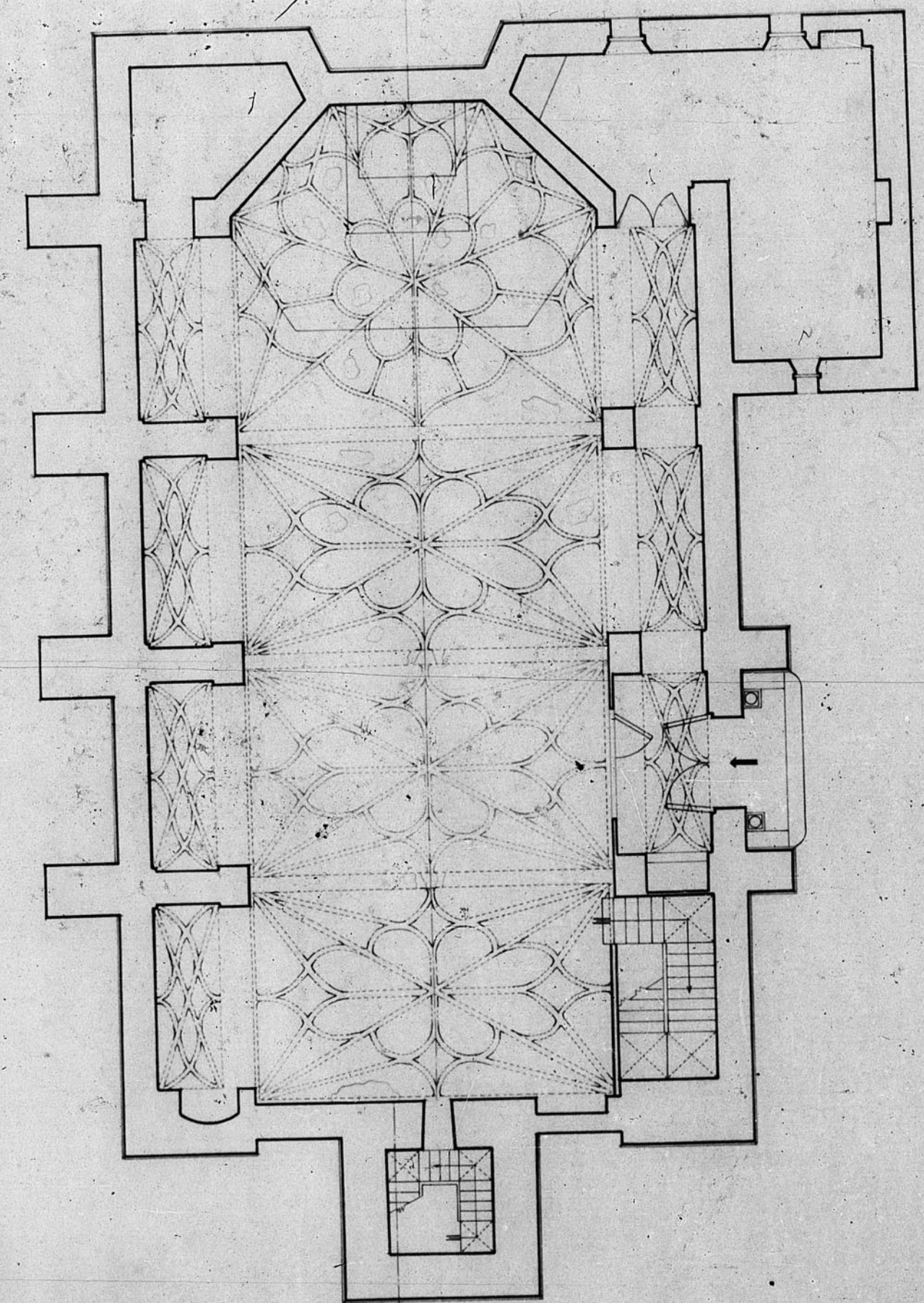
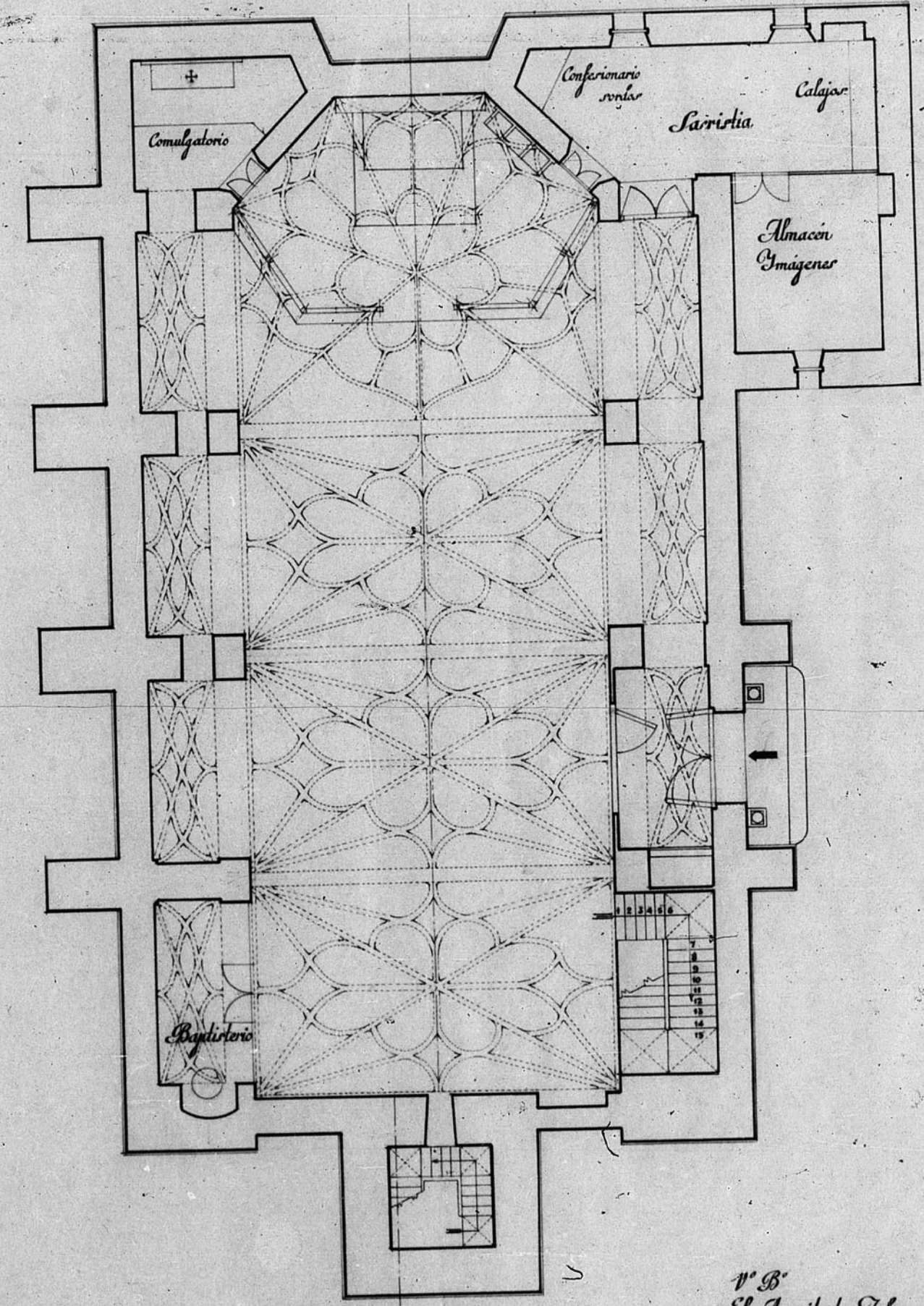


12.650

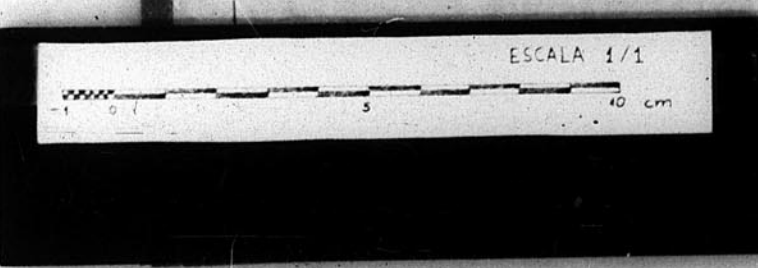
Dirección General de Regiones Devastadas  
Arquitectura  
Iglesia Parroquial de Celadas - Teruel -



Estado actual



Reforma



Teruel Marzo 1941  
El Arquitecto  
N.º 3º  
El Arquitecto Jefe  
#11102

JUNTA DE CONSTRUCCION DE LA PROVINCIA DE TERUEL  
Número de Archivo 348  
348