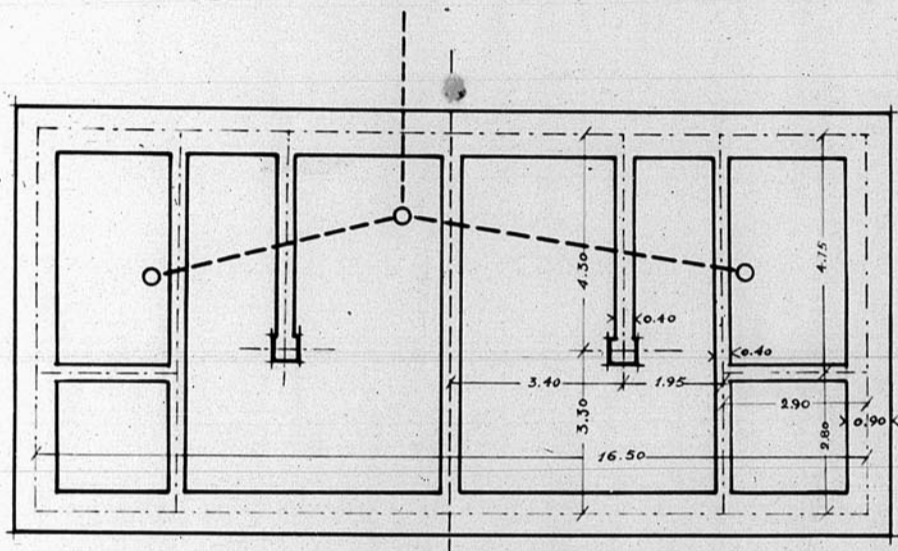
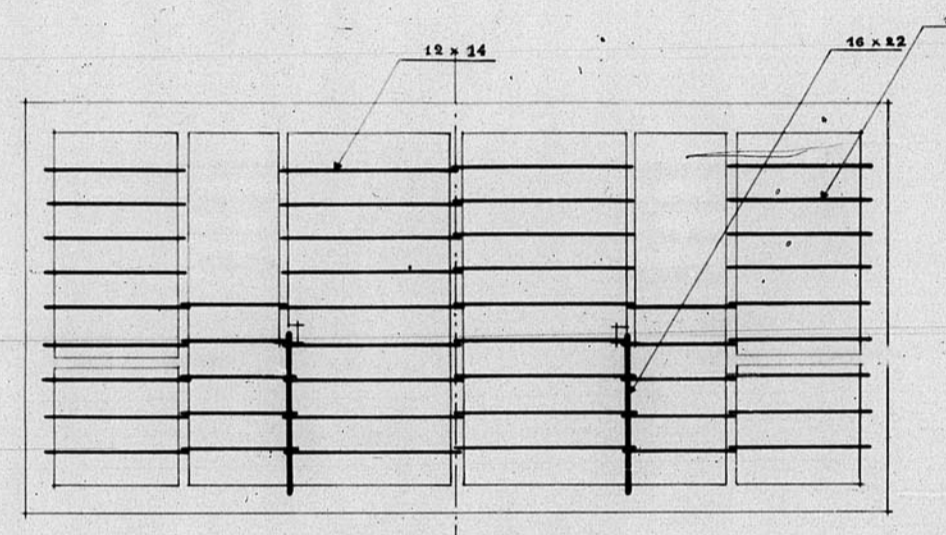


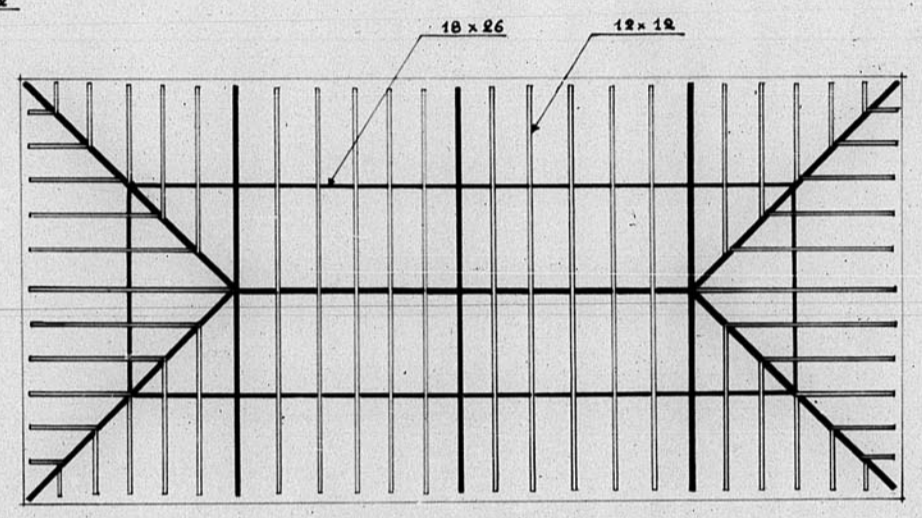
13.090



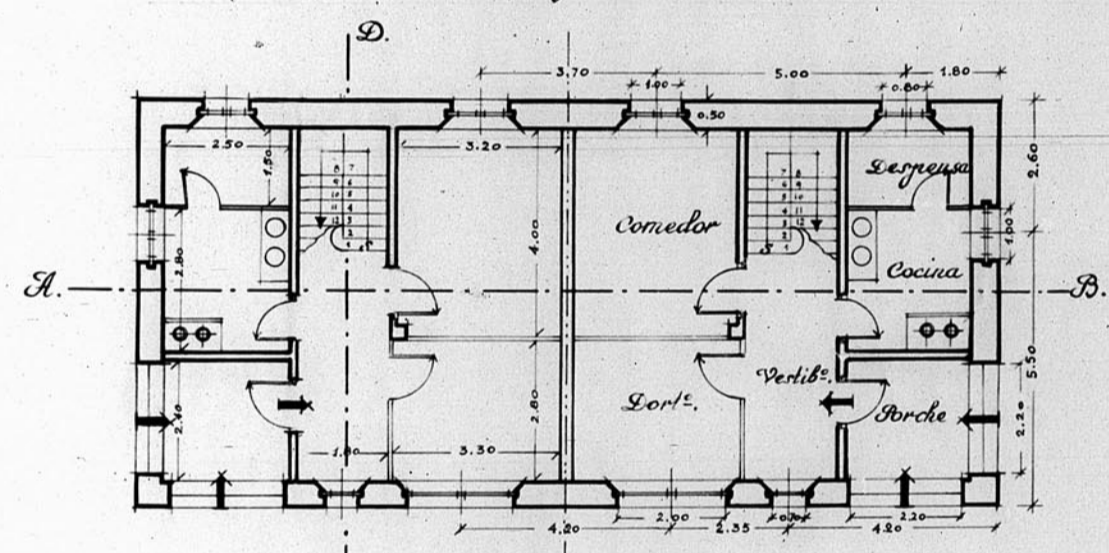
Cimientos y saneamiento



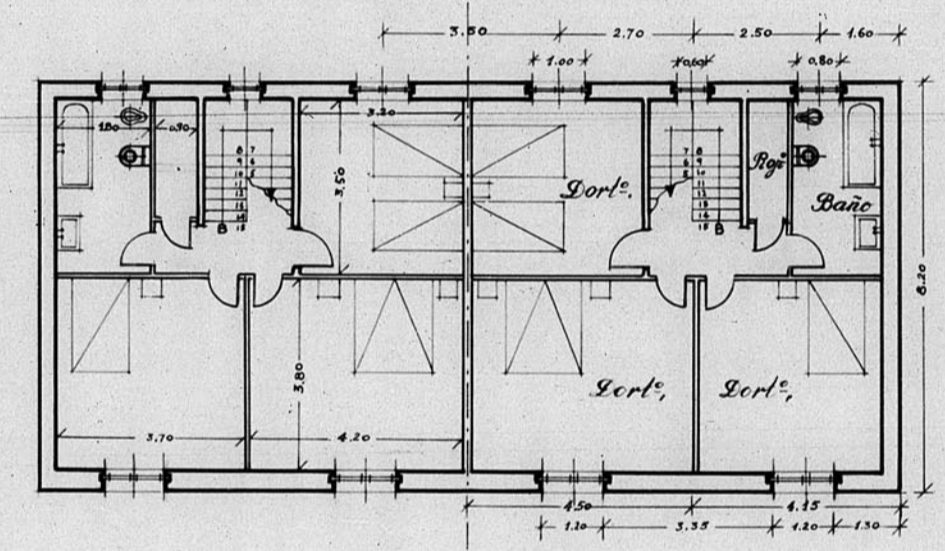
Entramado fijo



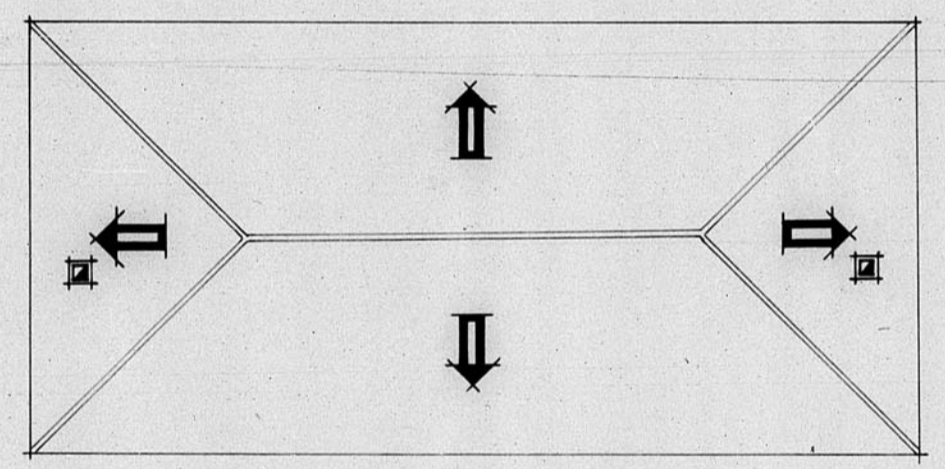
Entramado cubierta



Planta baja



Planta alta



Cubierta

Dirección General de Regiones Devastadas  
Oficina de Proyecto de la  
Región Aragonesa

Localidad: Villaseca (Ceruel)  
Arunto: Casas para los Maestros

Planos: Cimientos, Entramados, Plantas, Cubierta,  
Escala: 1:100

El Arquitecto Jefe: Ceruel Abril 1942  
El Arquitecto: [Signature]

Modificaciones

Visados

JUNTA DE CONSTRUCCION DE LA PROVINCIA  
Número de Archivo: 453

