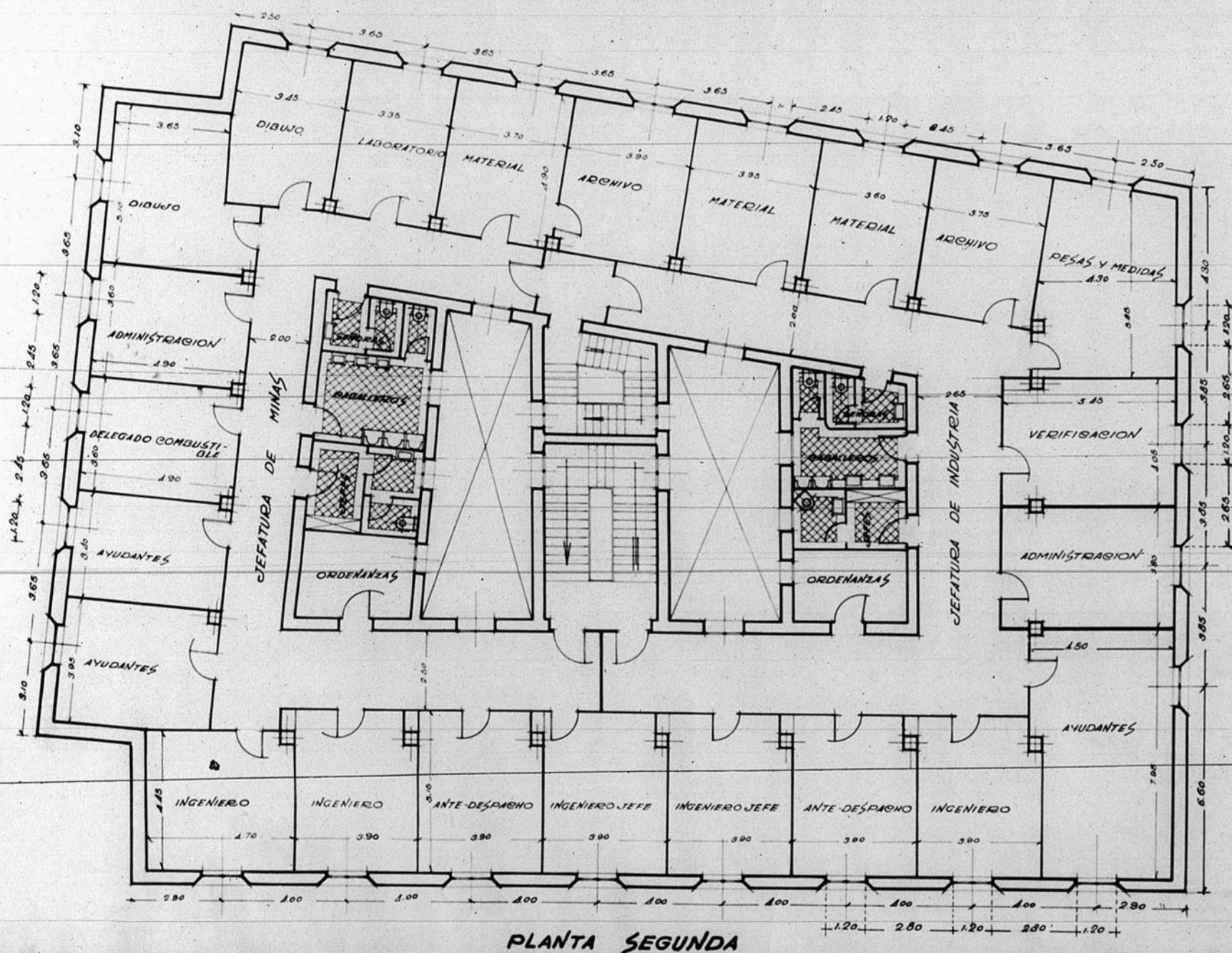
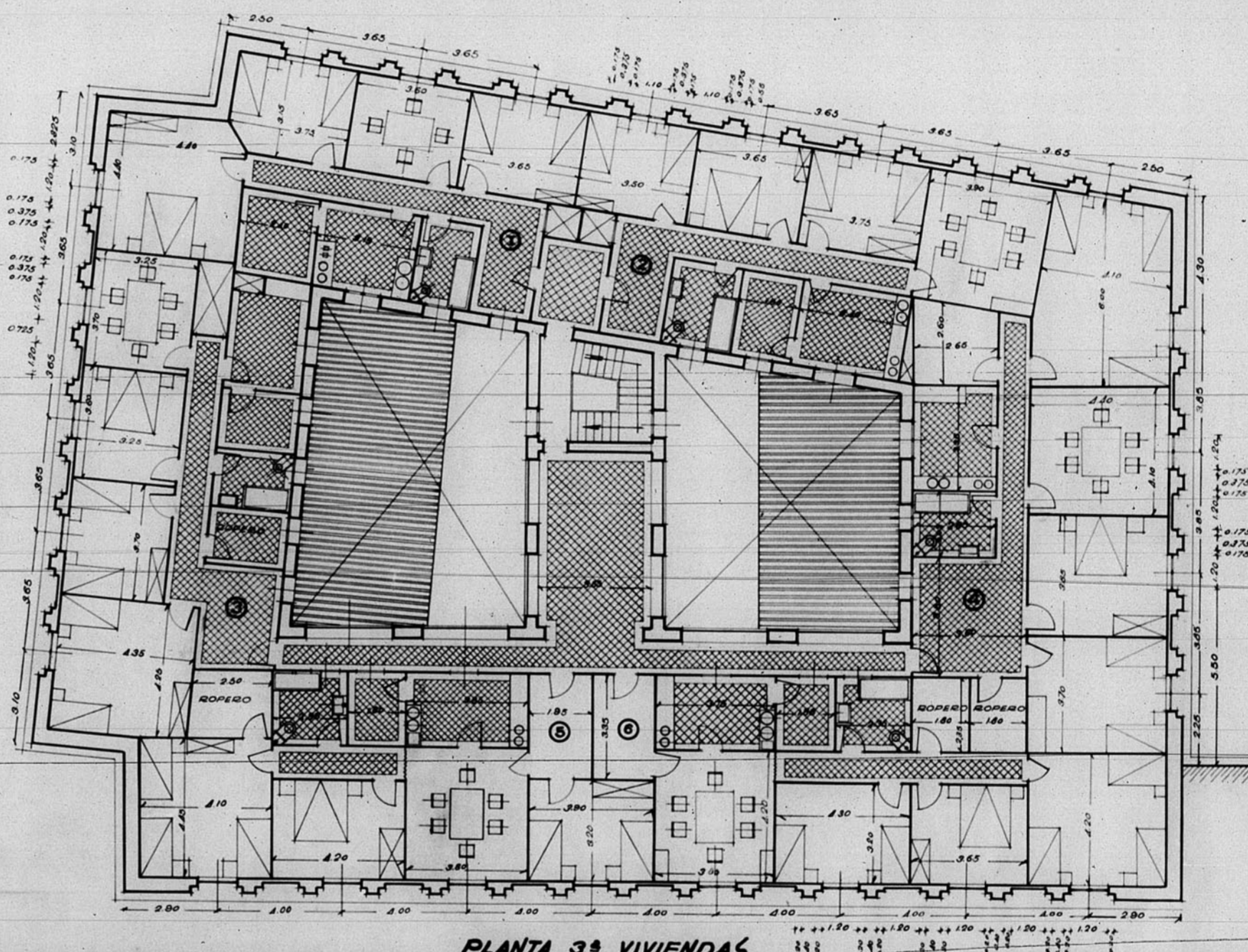


13.247



PLANTA SEGUNDA



PLANTA 3ª VIVIENDAS

Dirección General de Regiones Devastadas
Oficina de Proyecto de la
Región Aragonesa

Localidad: Teruel
Arto: Jefatura de Ingenieros

Plano: Escala:
Planta 2ª 1:100
id. viviendas 1:100

1944
Arquitecto Jefe. Teruel, Septiembre de 1944
El Arquitecto.
Joaquín Martínez

Modificaciones:

Vivados:

