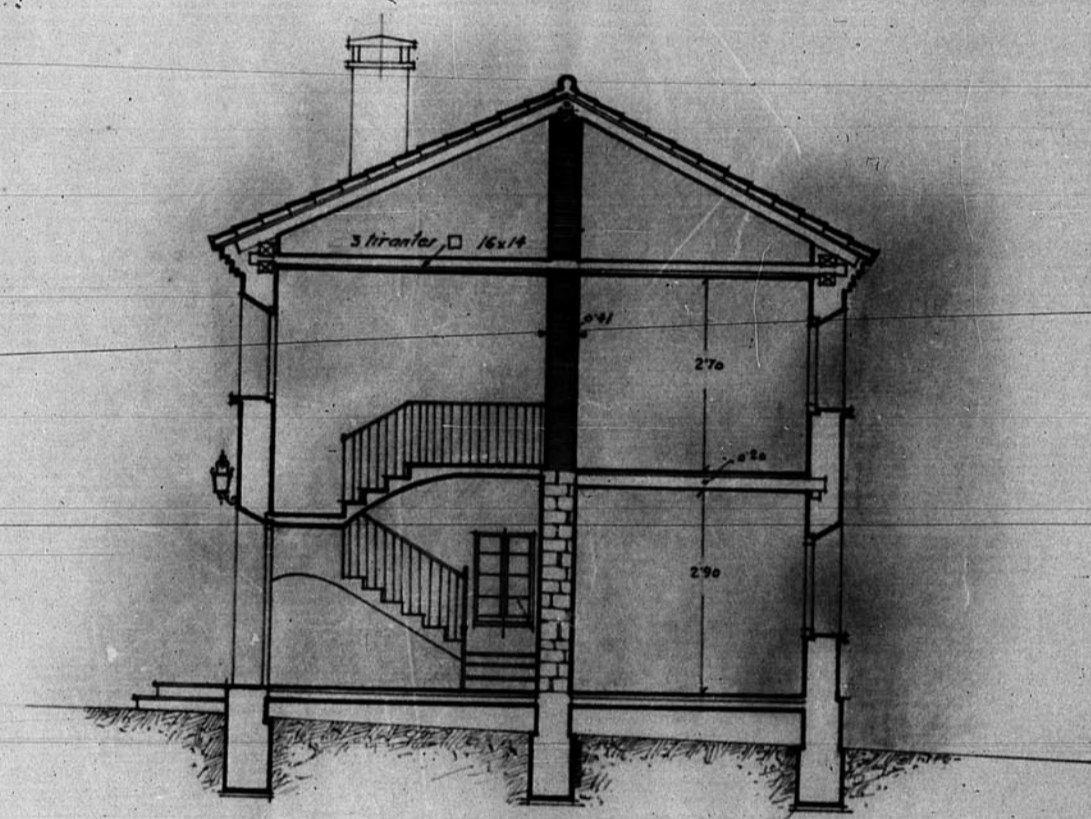


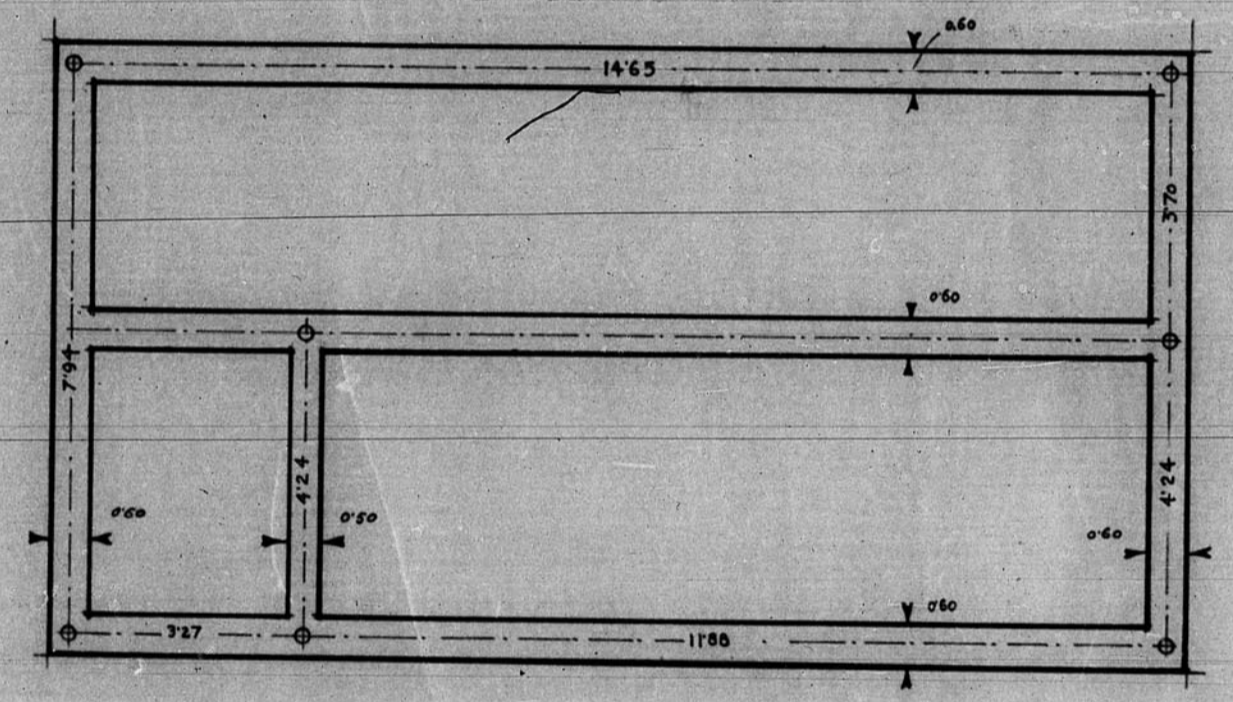
12.699.

Dirección General de Regiones Devastadas
Arquitectura
Proyecto de casa-vivienda de Maestros en
Griegos



Sección A-B

Escala 1:100



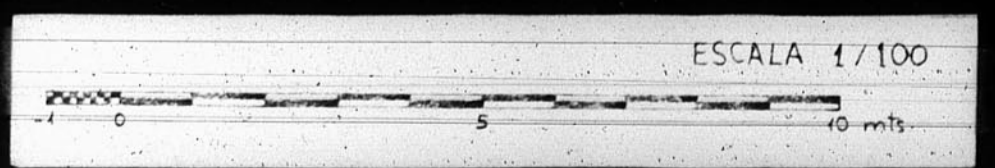
Planta cimentosa

V. B.
El Arquitecto Jefe,
Jose Manuel Aball

Ceruel, Diciembre de 1940.

El Arquitecto,
Jose Manuel Aball

COMISIÓN TÉCNICA DE LA PROVINCIA DE CERUEL
Números de Archivo 308



ESCALA 1/100