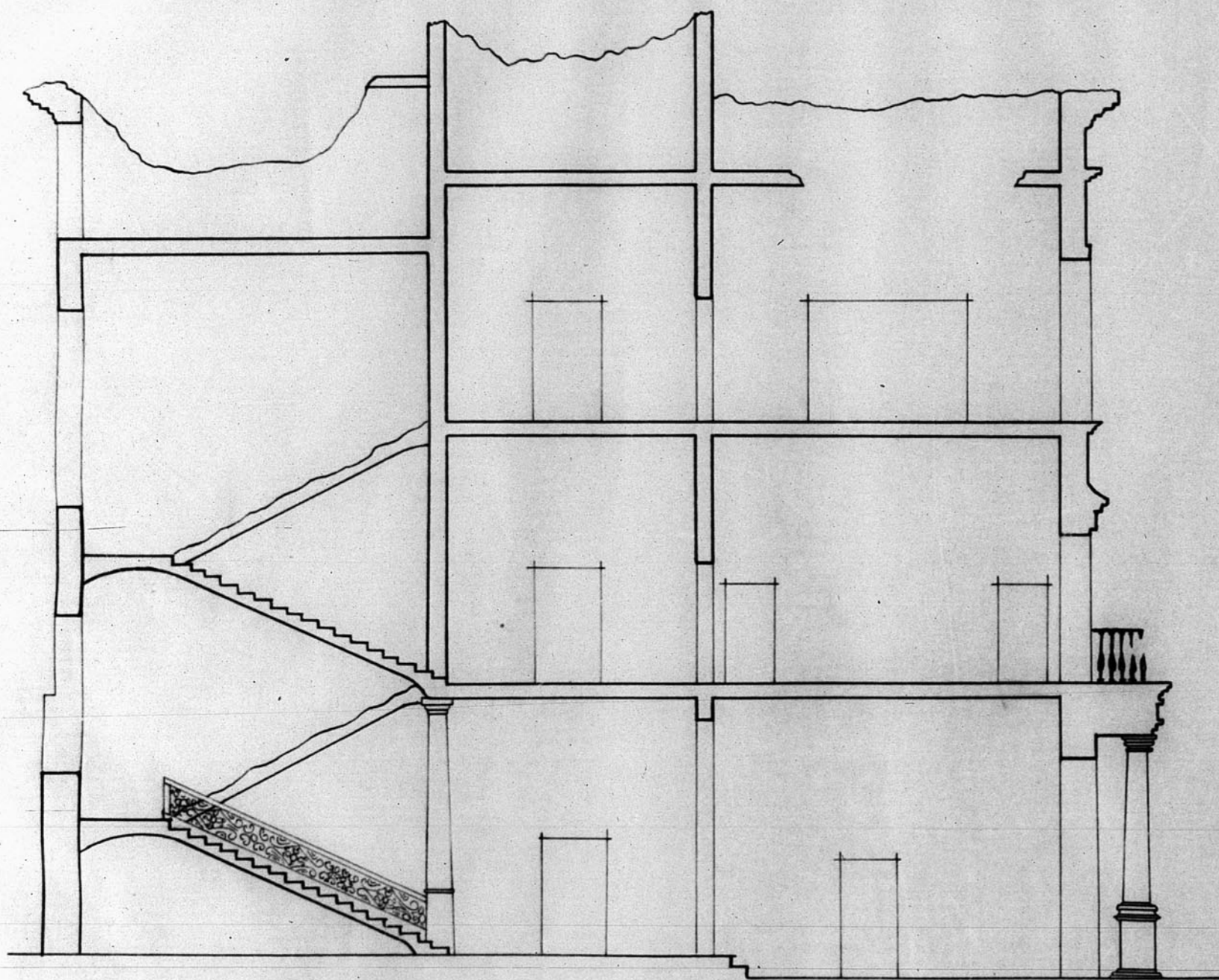


12.468

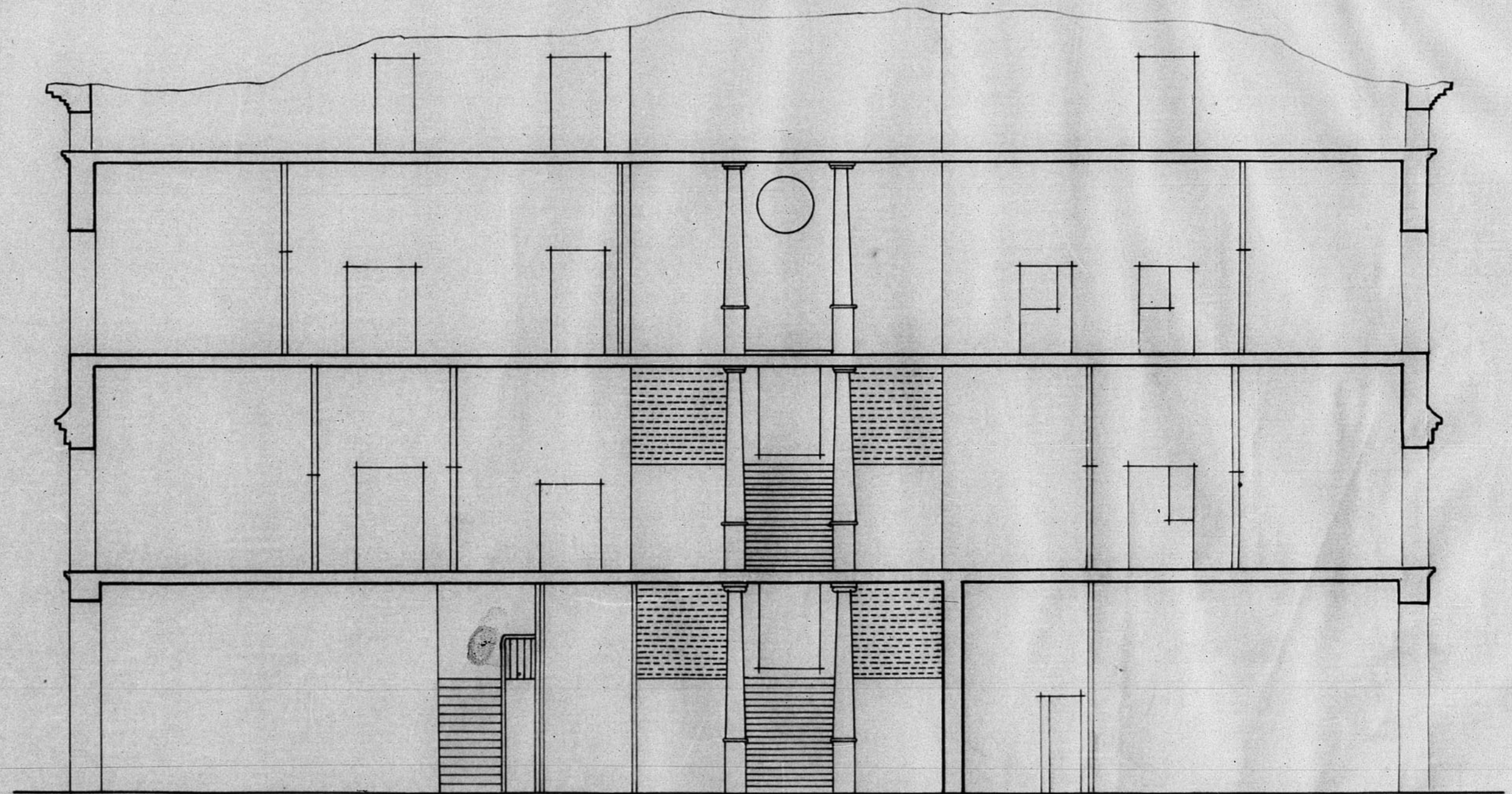
*Dirección General de Regiones Devastadas*  
*Arquitectura*

*Ayuntamiento de Teruel - Estado actual.*

*Escala 1:100*



*Sección A.B.*



*Sección C.D.*

*Teruel 20 de Mayo de 1940.*

*El Arquitecto.*

*Jose Wajante Villalta*

JUNTA DE CONSTRUCCION DE LA PROVINCIA DE TERUEL  
OFICINA TECNICA  
Número de Archivo 129

