

13.223

Dirección General de Regiones Devastadas  
Oficina de Proyectos de la  
Región Aragonesa

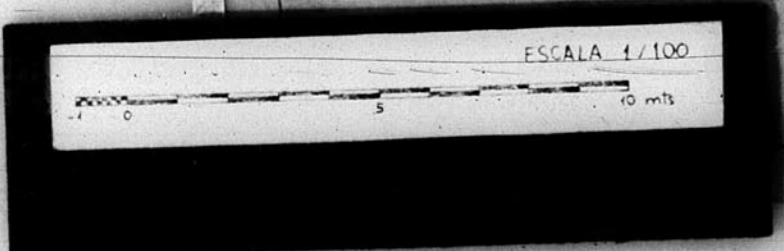
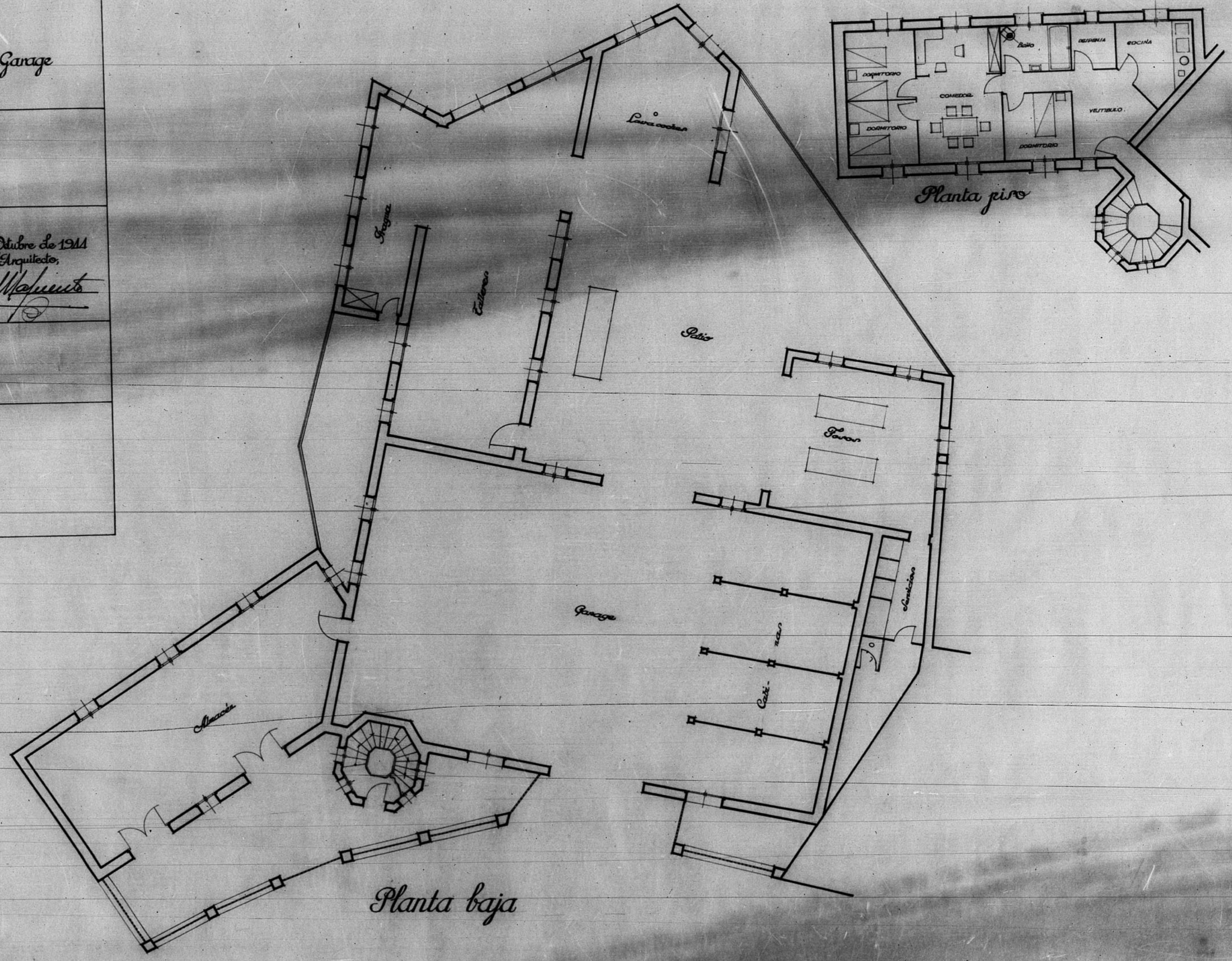
Localidad, *Teruel*  
Arzobispado, *Reconstrucción Garage  
Diputación*

Plano, *Creala*  
Planta baja, *1:100*  
" *piso*

*1933*  
El Inspector Jefe, *Teruel Octubre de 1911*  
El Arquitecto, *José M. Quintanilla*

Modificaciones

Vitador



702