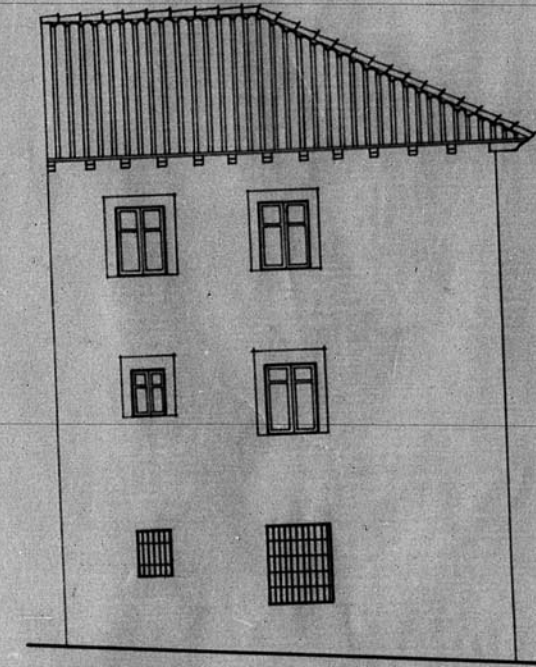


12.924

Proyecto de Reconstrucción del Convento  
de las Siervas de Jesús - Teruel

ESTADO ACTUAL



Fachada

ESCALA 1:100

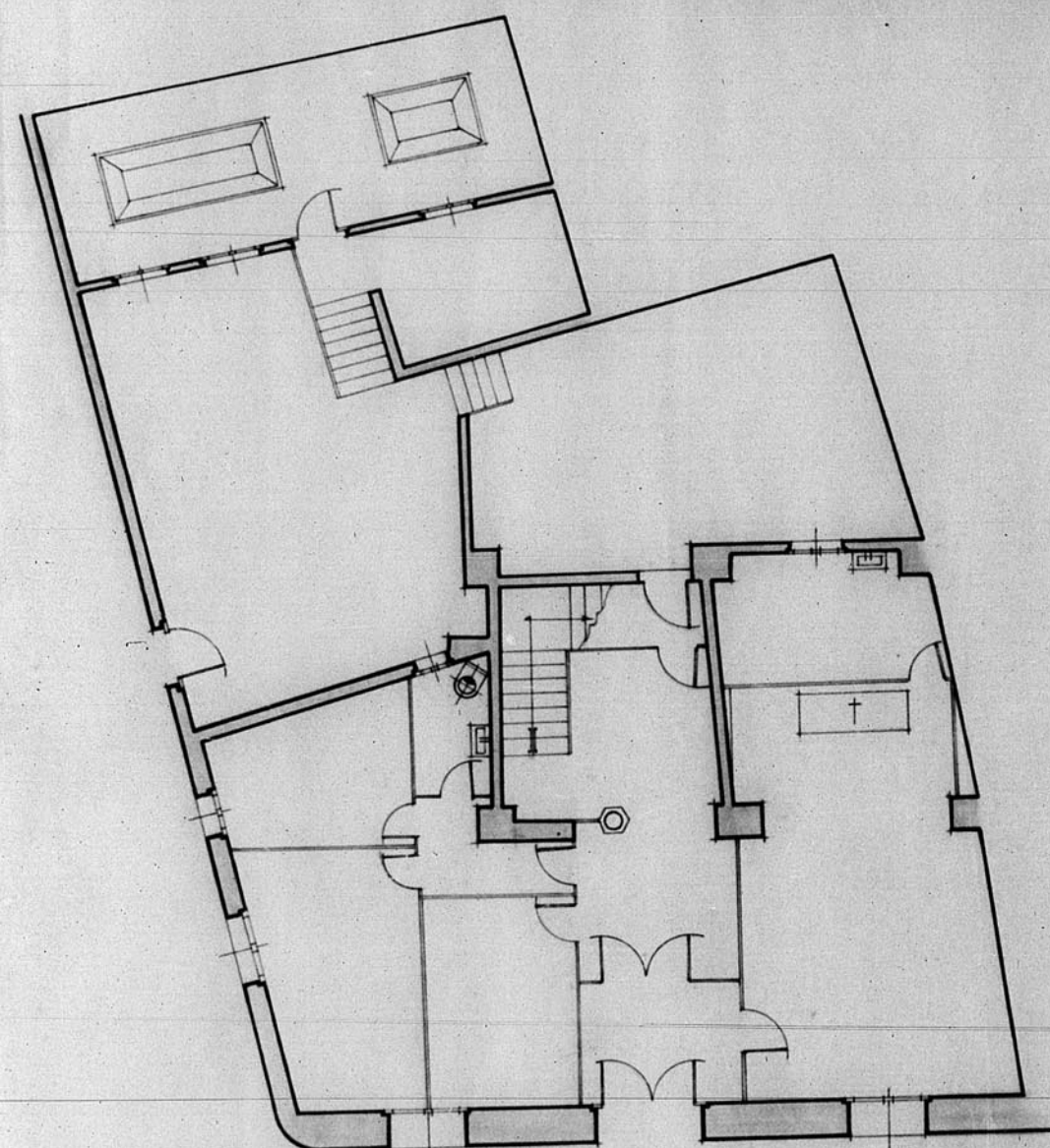
TERUEL - MAYO - 1935

EL ARQUITECTO

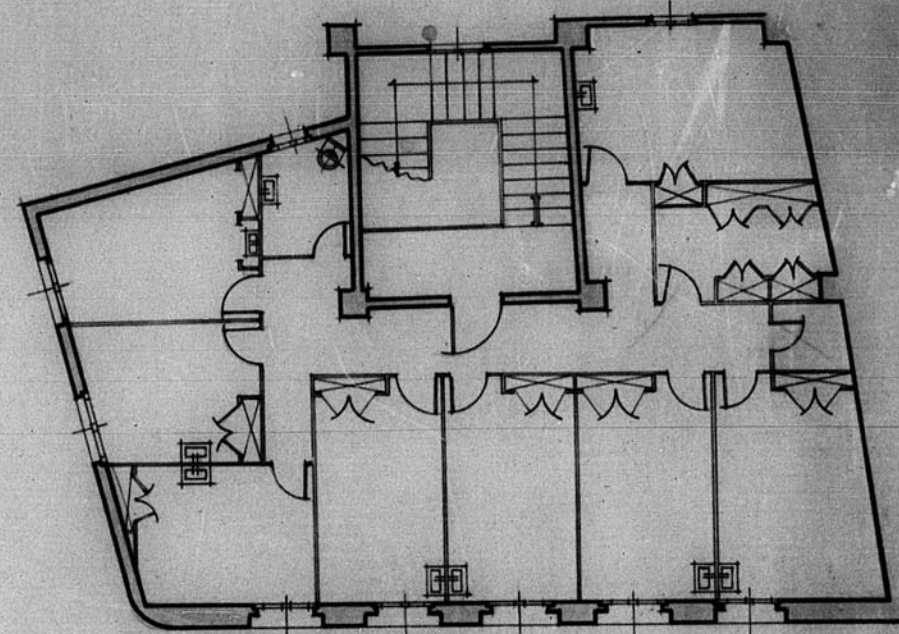
*Fernando de Urribe*

FERNANDO J. DE URRIBE

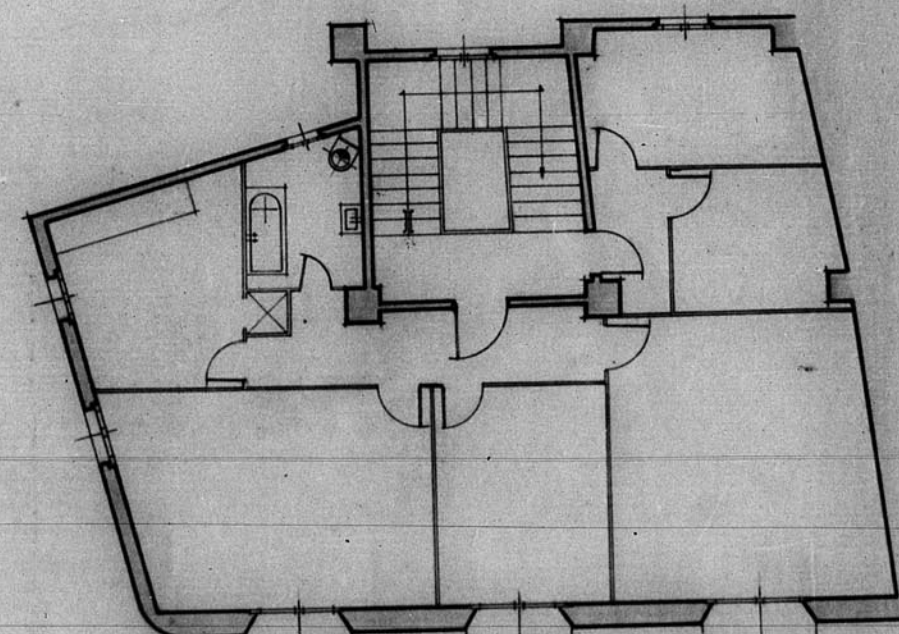
ARCHIVO DE LA COMARCA DE  
TERUEL  
BANDEJA N.º II PLANO N.º 522



Planta baja



Planta segunda



Planta primera

