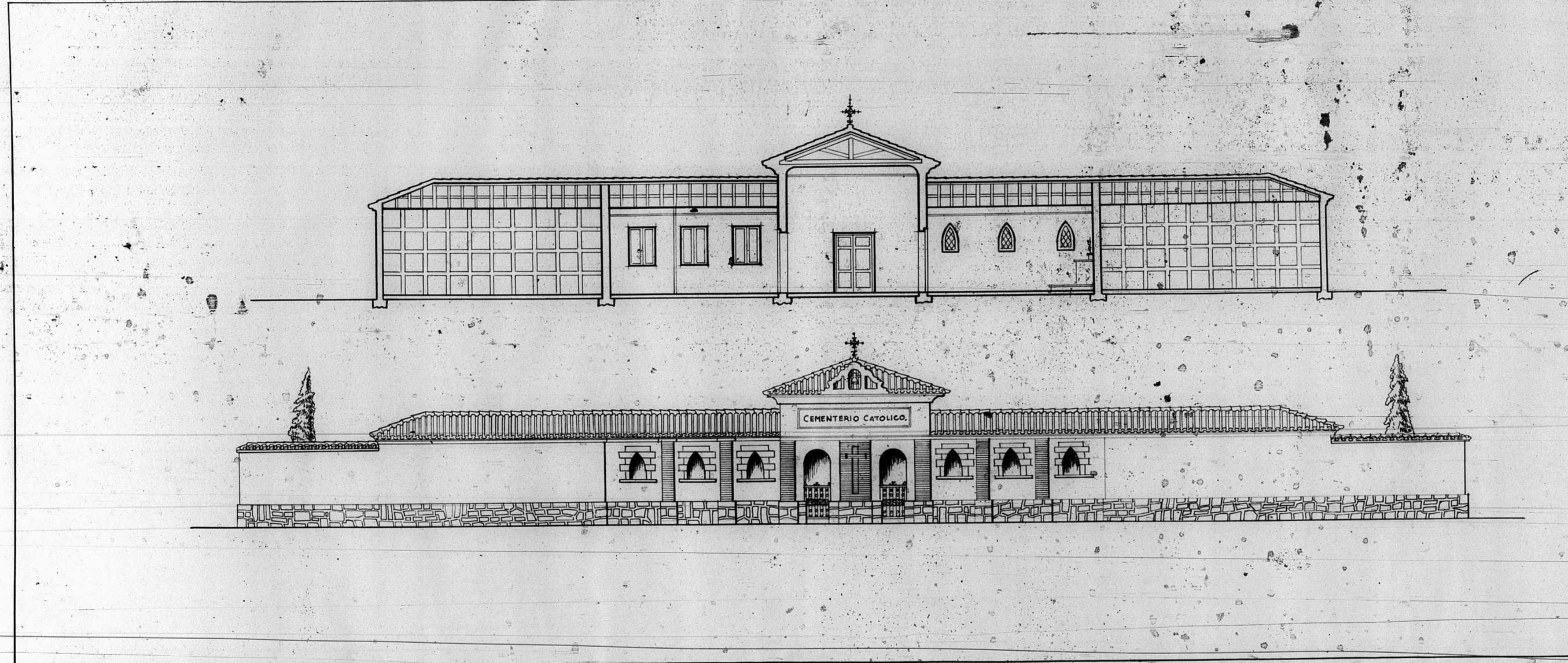


13.441

13471 B-3-N-20



Dirección General de Regiones Devastadas.
 Oficina de Proyectos de la
 Región Aragonesa.

Localidad: S. Blas (Teruel).
 Proyecto: Cementerio.

Plano: Fachada
 Escala: 1:100.
 Sección:

El Arquitecto Jefe: [Signature]
 Teruel, Diciembre 1945.
 El Arquitecto: [Signature]

Modificaciones:

Vistas:

ARCHIVO DE LA COMARCA DE
 TERUEL
 DIBUJO N.º 9 PLANO N.º 534

