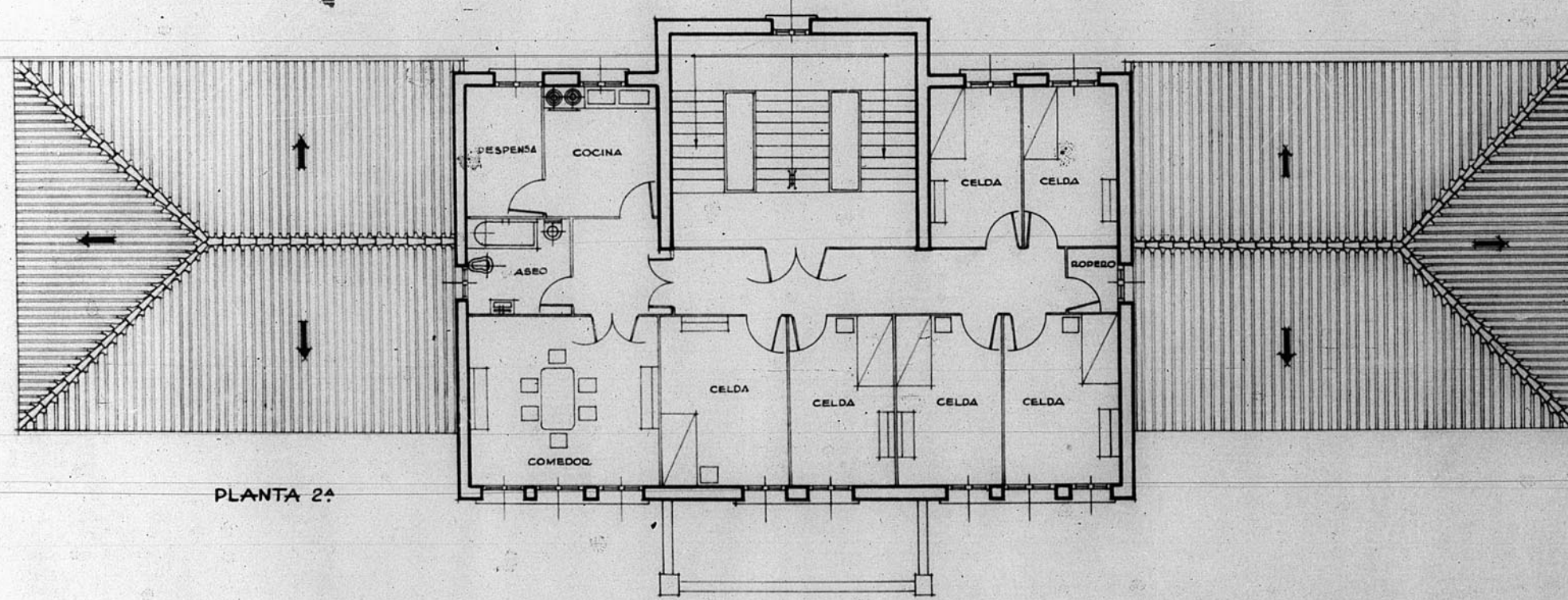


12.401

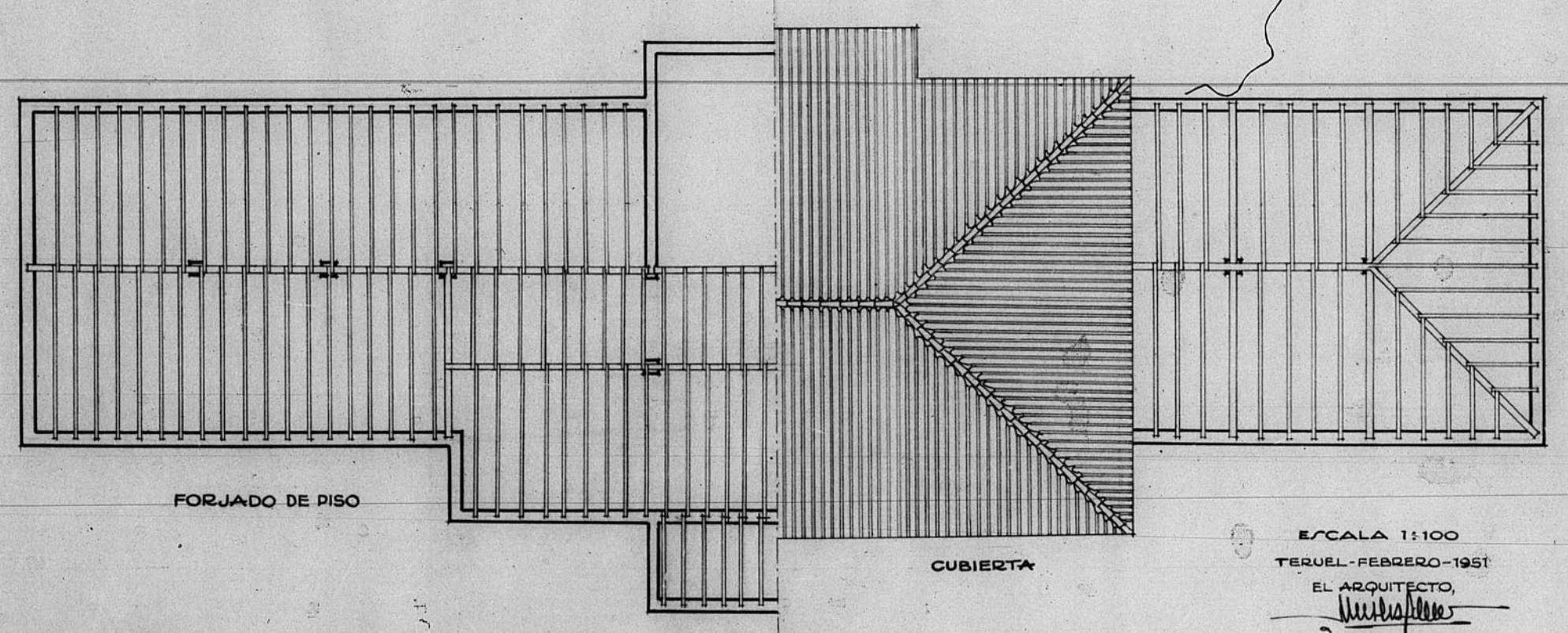
BANDEJA 5-139

12.401

PROYECTO DE EDIFICIO PARA HOSPITAL - TERUEL  
PROPIEDAD DE LA JUNTA DE SITIADA DE N<sup>TA</sup> S<sup>TA</sup> DE LA ASUNCIÓN



PLANTA 2ª



FORJADO DE PISO

CUBIERTA

ESCALA 1:100  
TERUEL - FEBRERO - 1951  
EL ARQUITECTO,

*[Signature]*

ARCHIVO DE LA JUNTA DE SITIADA DE N<sup>TA</sup> S<sup>TA</sup> DE LA ASUNCIÓN  
BANDEJA N.º 10 LIBRO N.º 522

