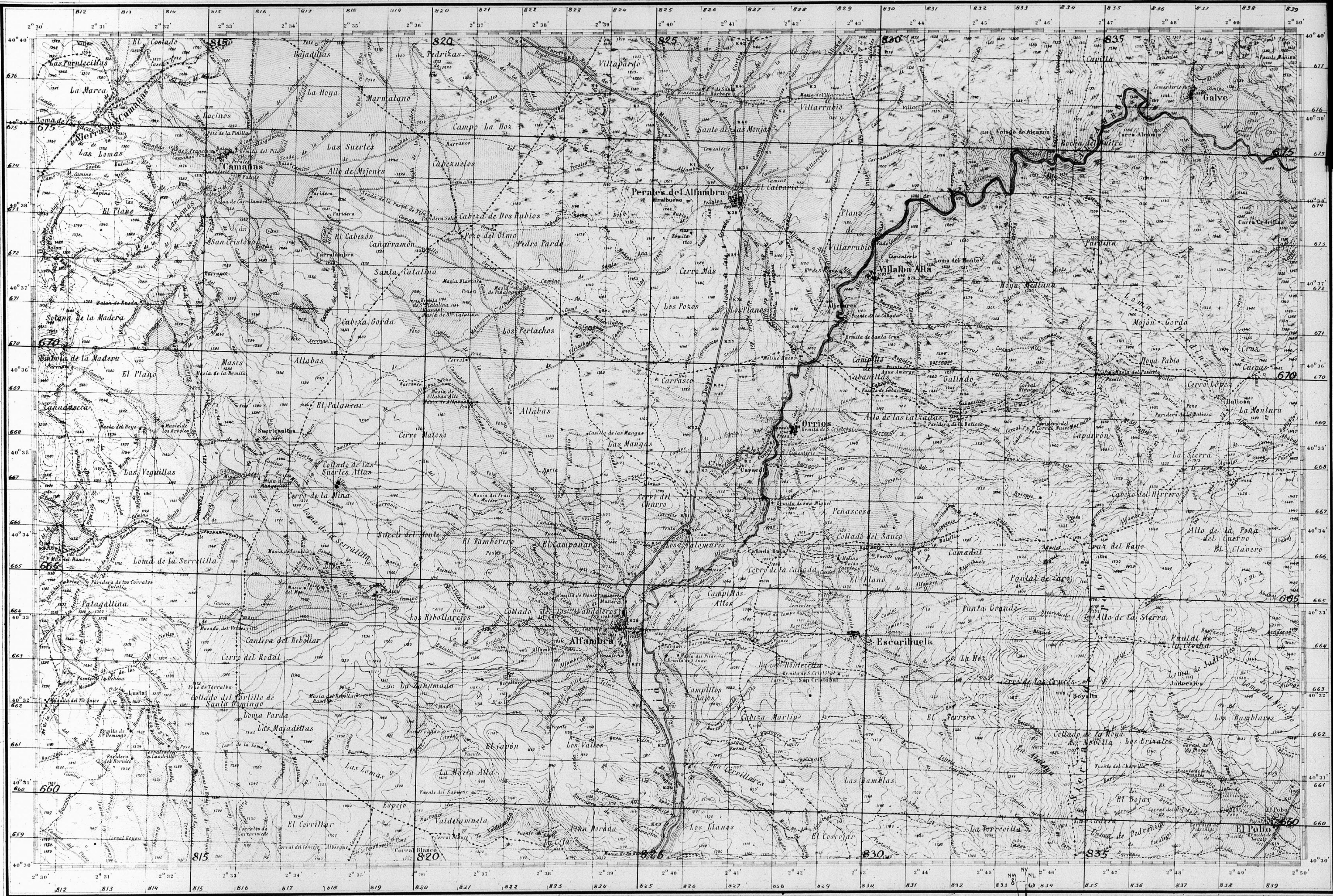


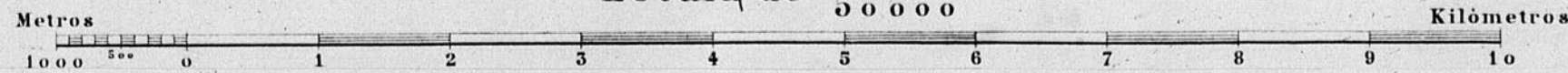
13979



La red geodésica de 1^a orden se hizo por Oficiales de los Cuerpos de Artillería, Ingenieros Militares y Estado Mayor.
Las de 2^a y 3^a orden por el Cuerpo de Ingenieros Geógrafos y la Topografía por este último y el de Topógrafos.

Talleres del Instituto Geográfico Reintegrado en cobre

Escala de 1/50000



Formado y publicado por la Dirección General del Instituto Geográfico Año de 1925.

ESCALA 1/1000

-10 0 50 100 mts.