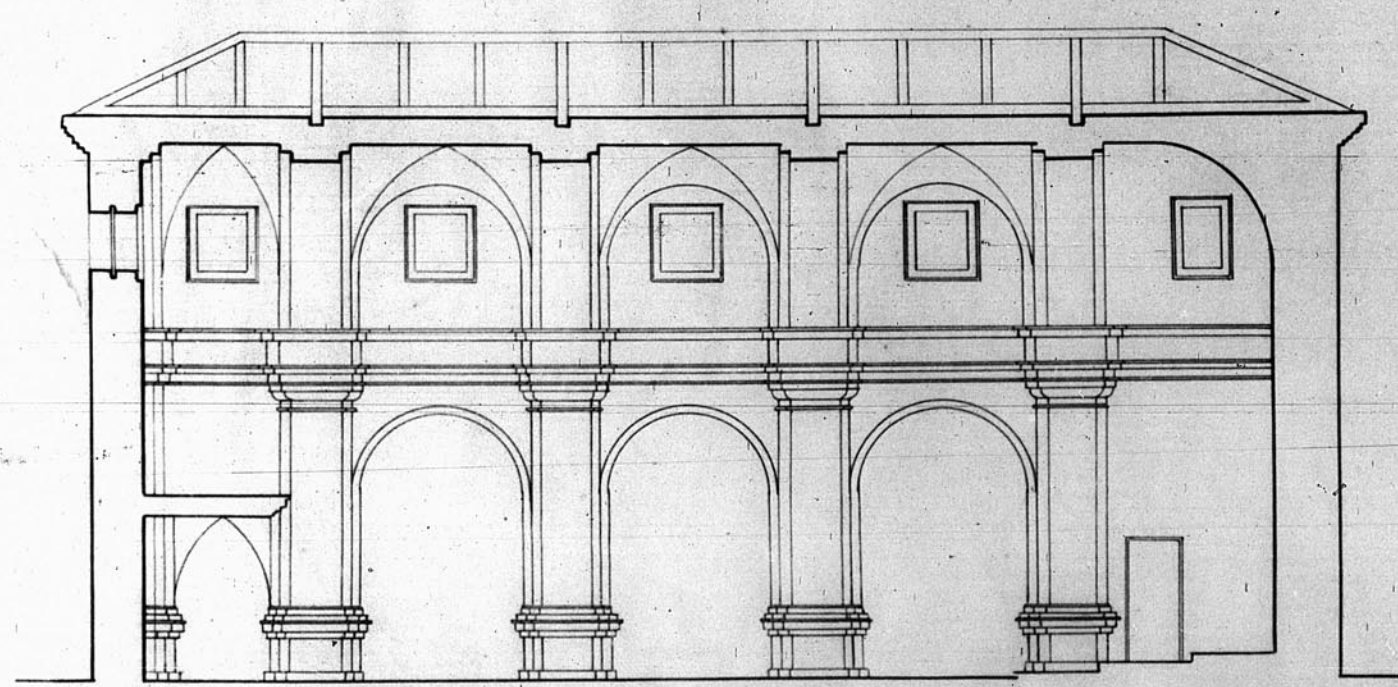


12.692

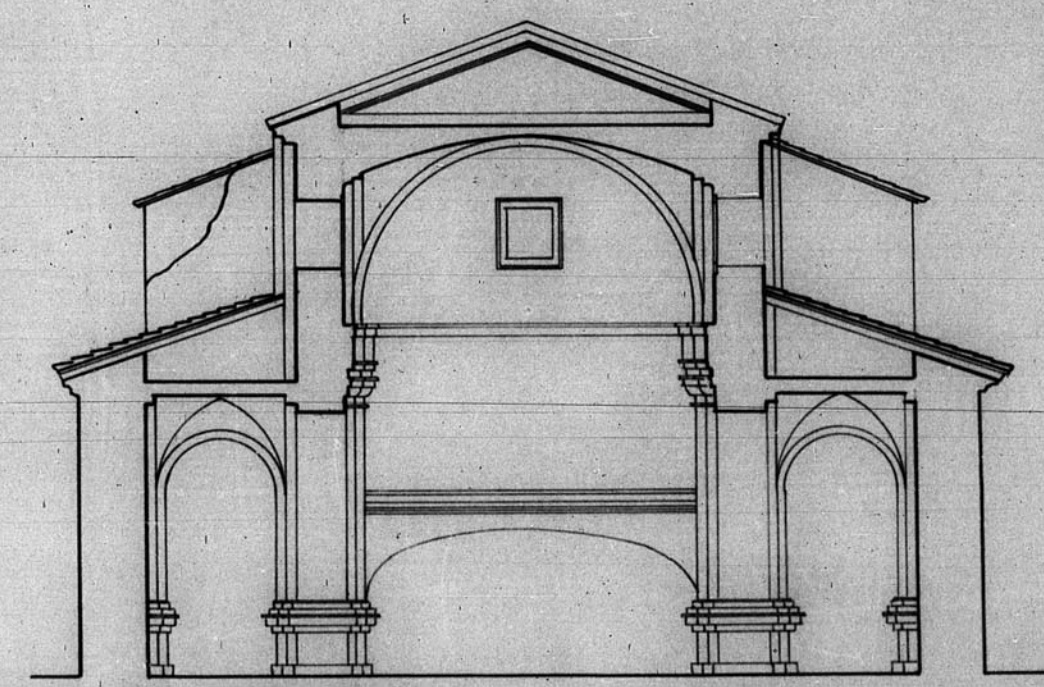
Dirección General de Regiones Devastadas.
Arquitectura
Proyecto de reparación de la Iglesia Parroquial de Concul.
Estado actual.
Escala 1:100

D. D^o
El Arquitecto Jefe.
José Joaquín Valde

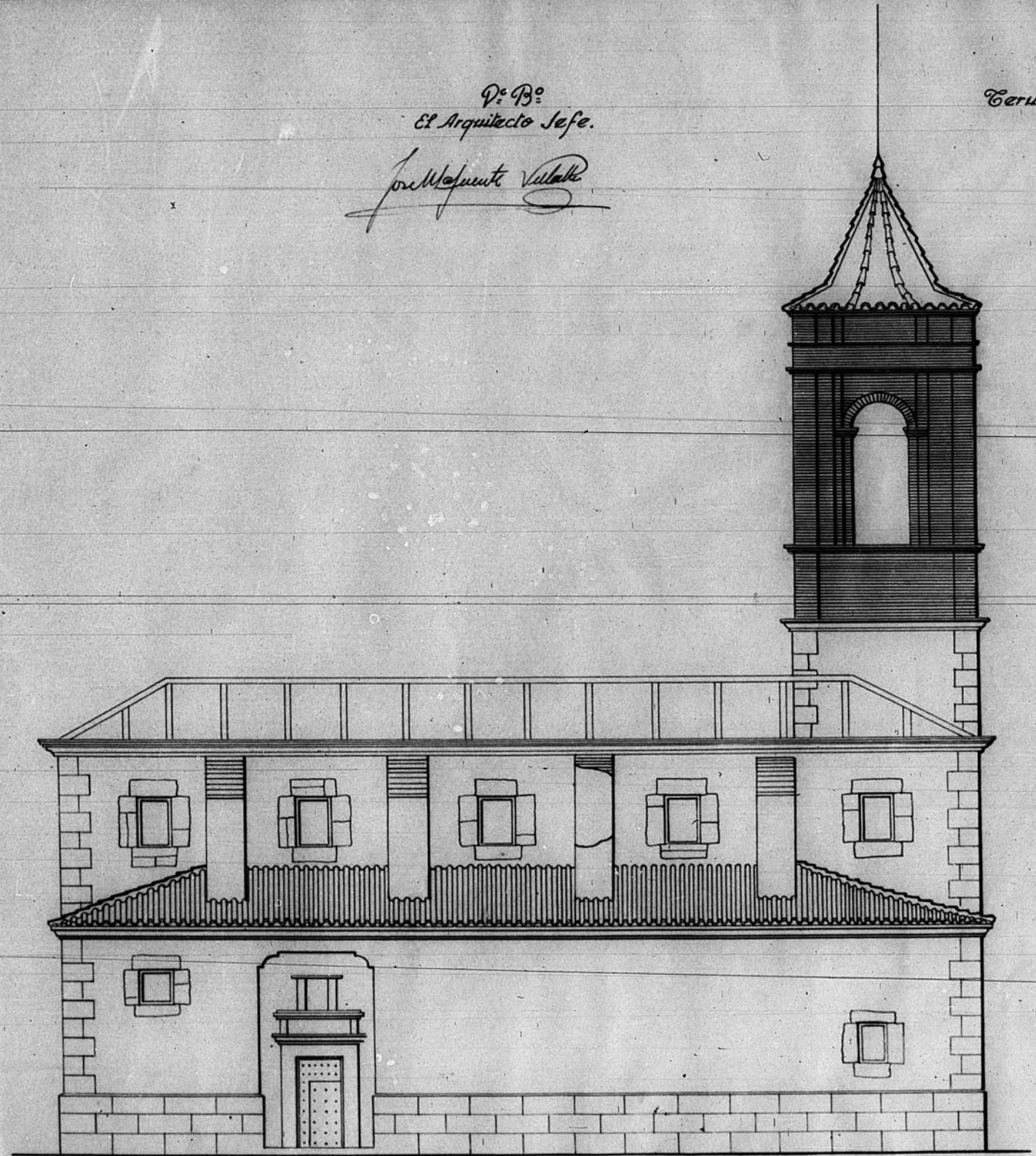
Gerona y Junio de 1910
El Arquitecto.
JULIAN FORNIES



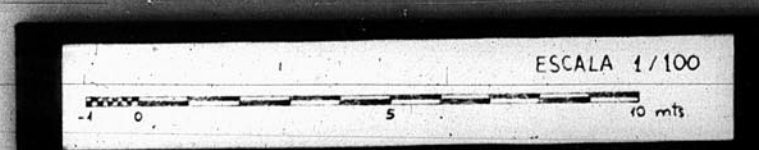
Sección longitudinal



Sección transversal



Fachada lateral



301