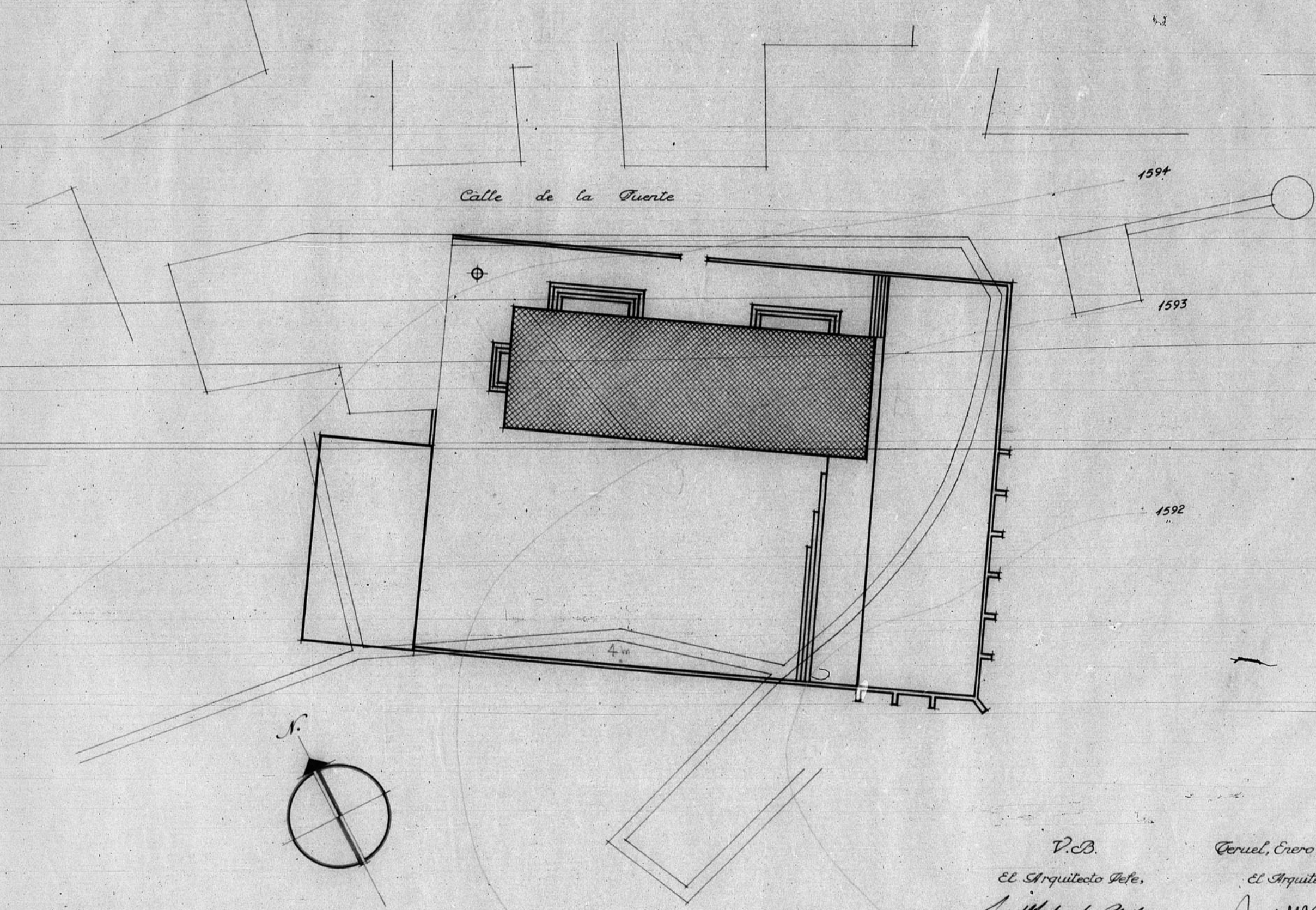


12.694

*Dirección General de Regiones Devastadas*  
*Arquitectura*  
*Proyecto de Escuela en Griegas*



Escala 1:200

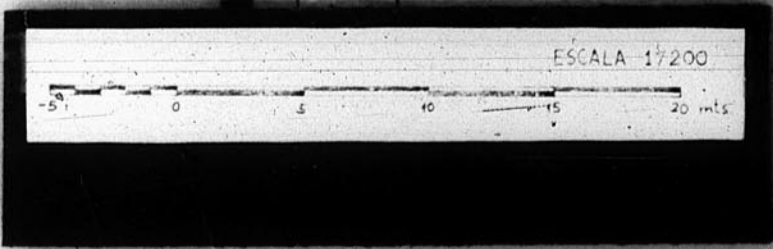
Planta de emplazamiento

V.B.  
El Arquitecto Jefe,

*José María Pallas*

Teruel, Enero de 1941.  
El Arquitecto

*José María Galán*



303