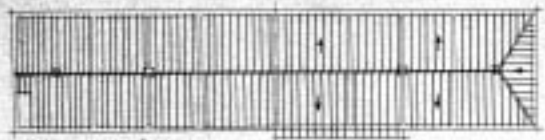


Grupo de cuatro viviendas en
BANARES

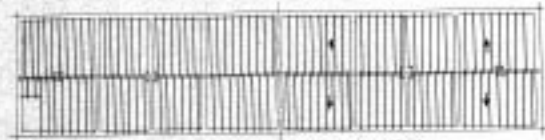
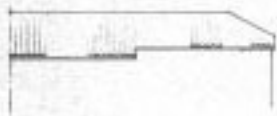


*Estado de pine a tener y
reformas de madera*

*Estado de cubiertas
interiores, pisos y muros de
madera*

Estado actual

Acabado



*Estado de pine
interior y reformas de carpintería
proyectado*

*Estado de cubiertas
interiores y reformas de carpintería
proyectado*

Proyecto

Acabado



*Estado con
Banco Mora 1941
C. Ayala*

Callu

