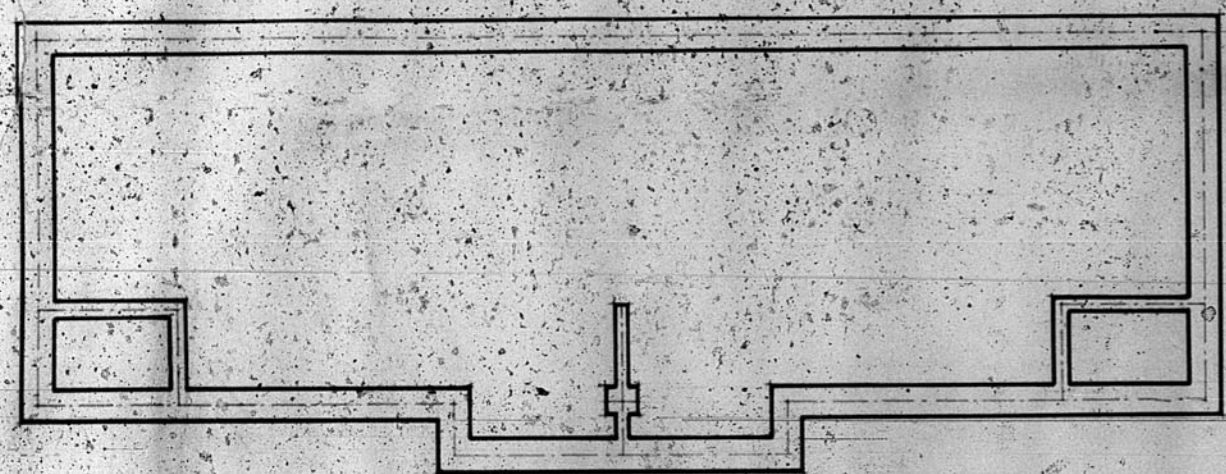
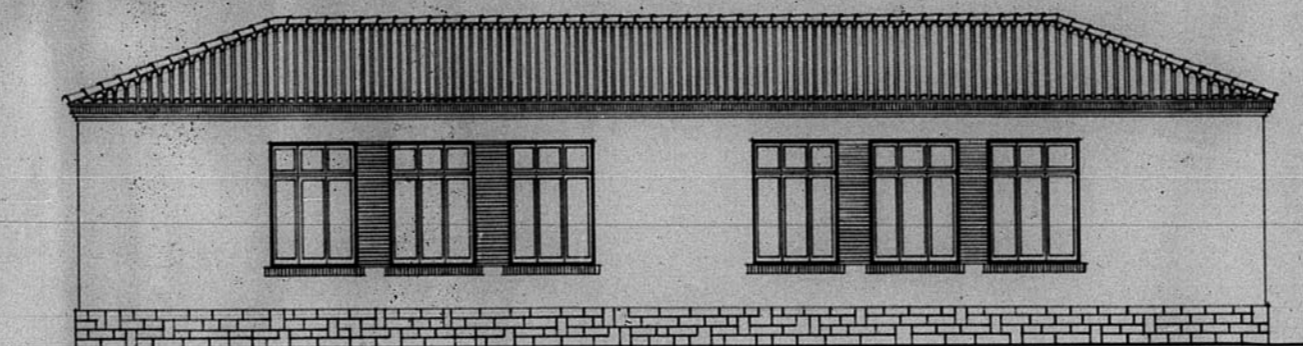


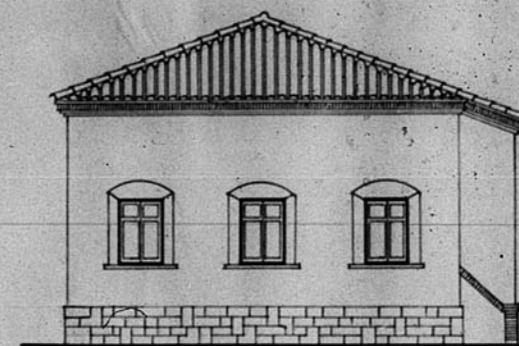
13.446



Planta de cimientos



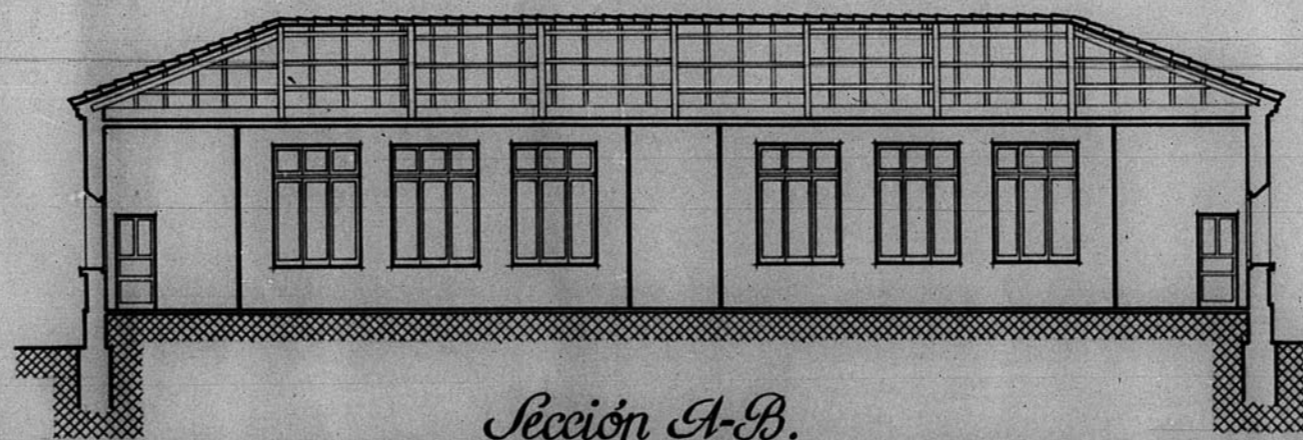
Alzado posterior



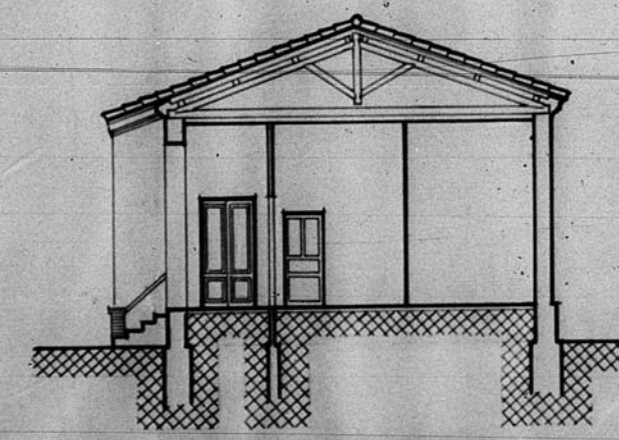
Alzado lateral



Alzado principal



Sección A-B.



Sección C-D.

13446
B.H. 21
Dirección General de Regiones Devastadas
Oficina de Proyectos de la
Región Aragonesa

Localidad: Teruel
Ayuntamiento: Cruela de San Blas

Plano: Escala:
Planta de cimientos 1:100.
Alzados 1:100.
Secciones 1:100.

1928
El Arquitecto Jofe. Teruel Enero de 1945
El Arquitecto.

Modificaciones.

Proceder. ARCHIVO DE LA COMARCA DE TERUEL
BANDEJA N.º 2 PLANO N.º 559

