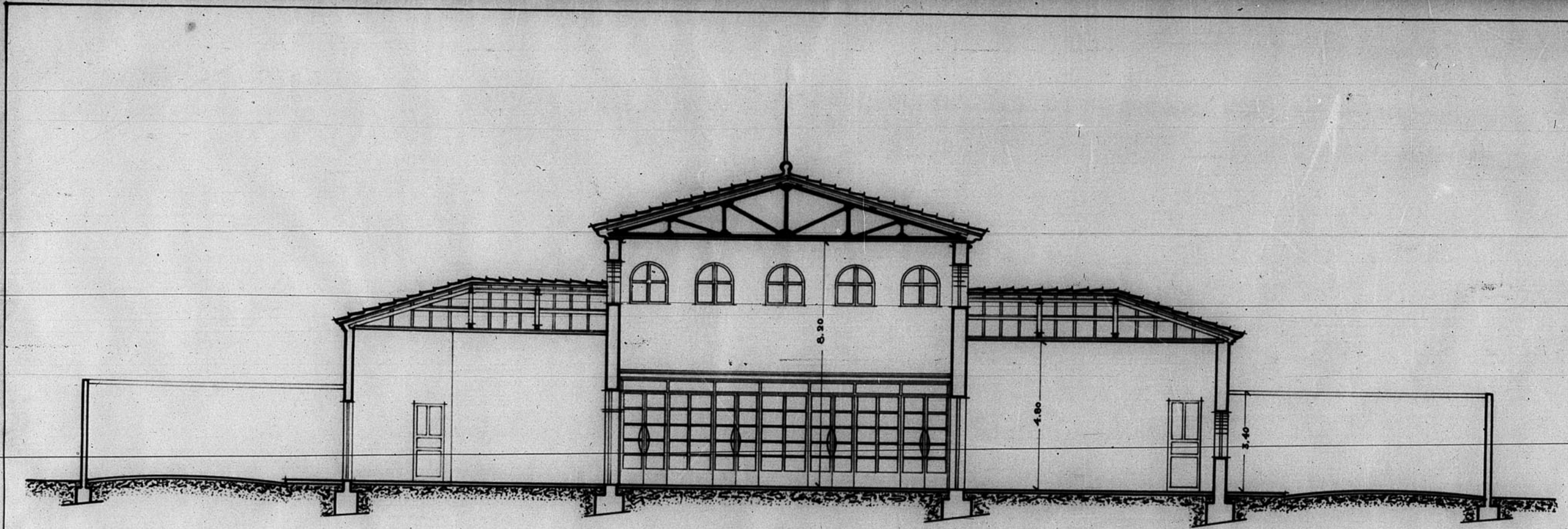
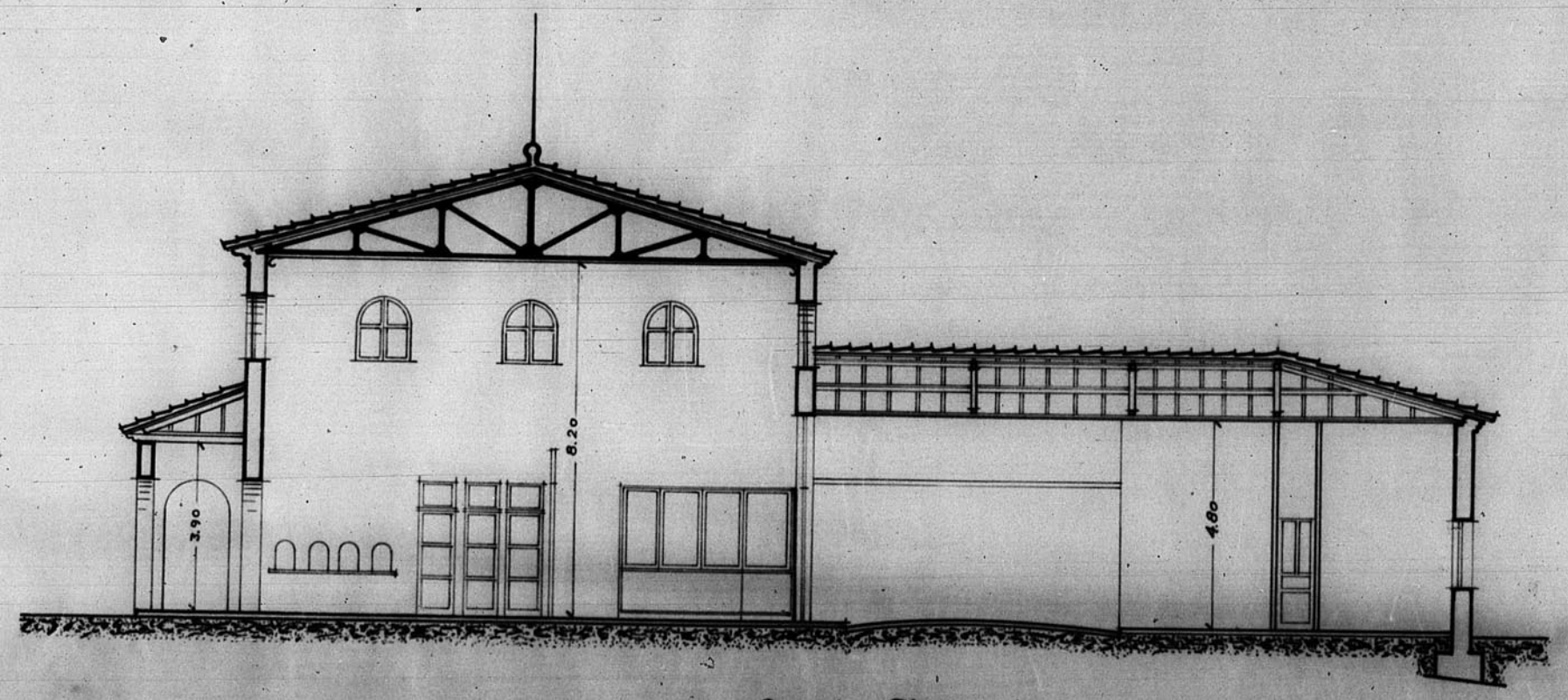


12.729



Sección C. D.



Sección A. B.

ESCALA 1/100
0 5 10 mts

12.729
Dirección General de Regiones Desvirtuadas
Oficina de Proyectos de la
Región Aragonesa

P. N.
Localidad: Teruel
Abunto: Estación de Autobuses

Planos: Escalas:

Sección A. B. }
" C. D. } 1:100

Teruel Enero 1942.
V. B.
El Arquitecto Jefe *[Signature]*

Modificaciones

Virador

JUNTA DE CONSTRUCCION DE LA PROVINCIA DE TERUEL
Número de Archivo 276