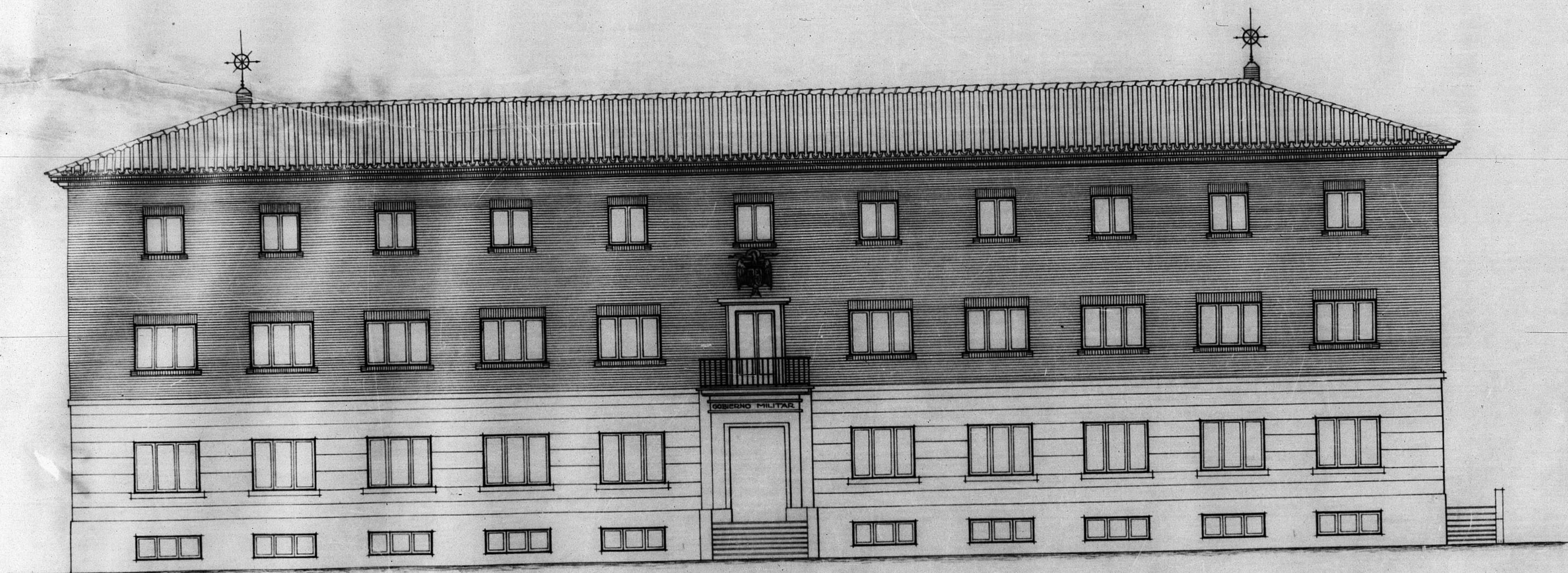


12.487

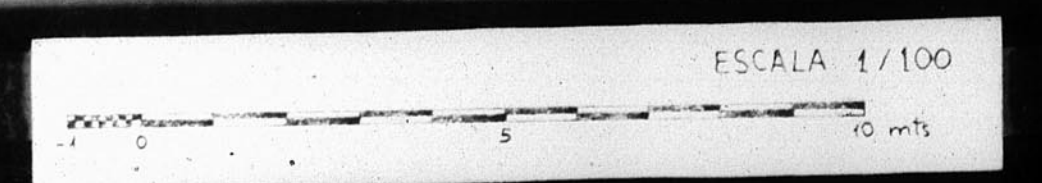
Dirección General de Regiones Devastadas
Teruel - Gobierno Militar - Fachada
Escala 1:100



Fachada principal

N.º 3.
El Arquitecto Jefe de Proyectos
Juan E. Villarín

Teruel. Abril de 1940.
El Ingeniero Jefe de Obras,
Juan Cabanero



COMITADO DE CONSTRUCCION DE LA PROVINCIA DE TERUEL
OFICINA TECNICA
Numero de Archivo 124

GOBIERNO DE ARAGON