



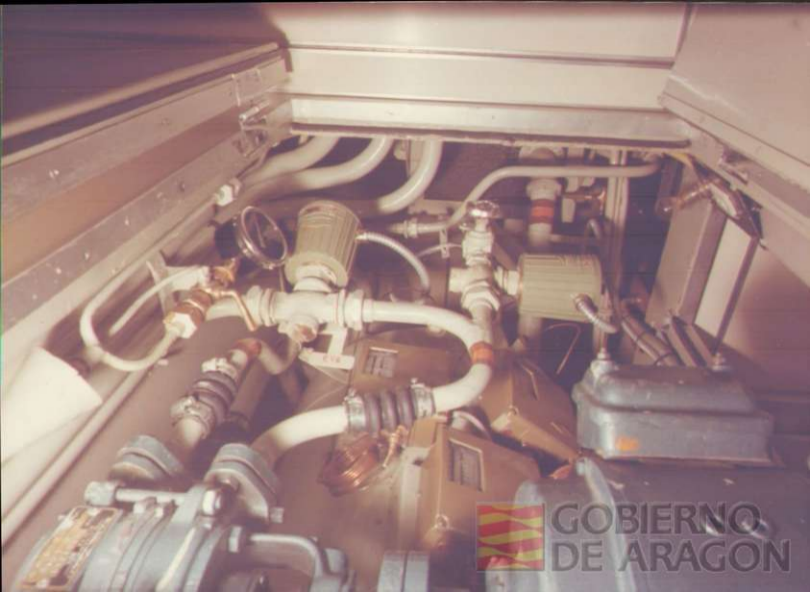
**GOBIERNO
DE ARAGON**



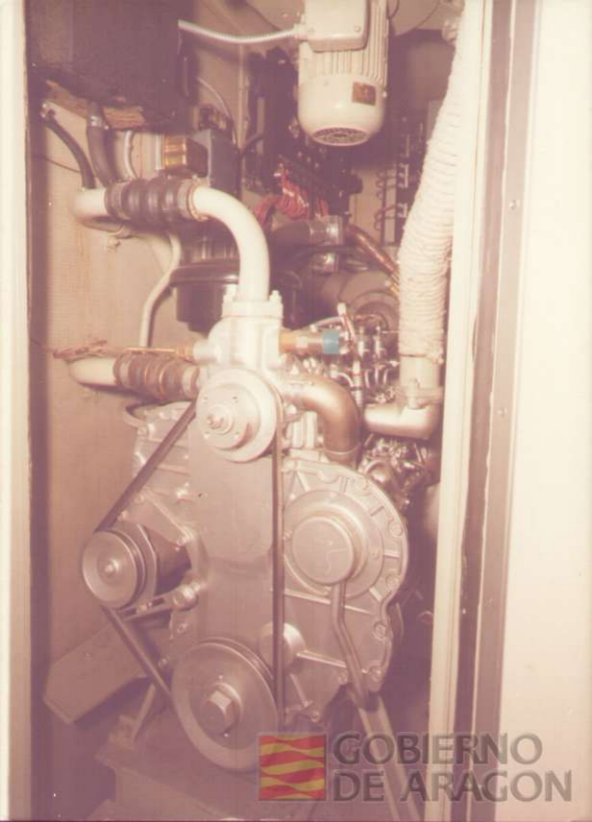
GOBIERNO
DE ARAGON



GOBIERNO
DE ARAGON



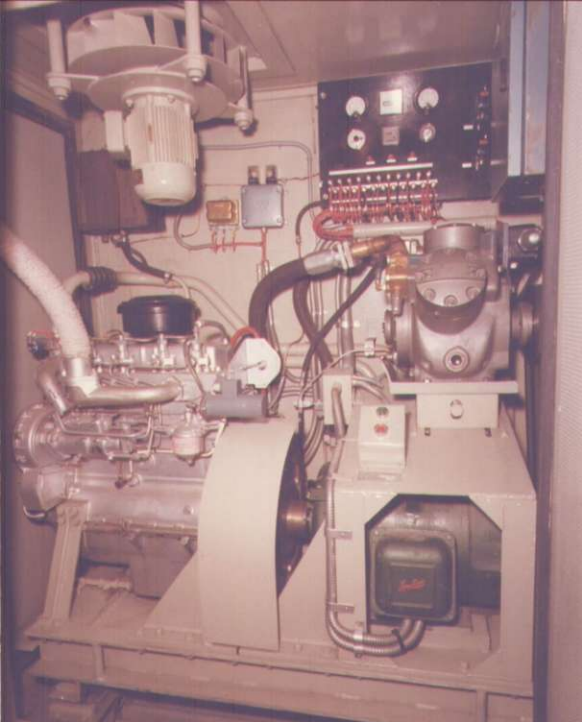
GOBIERNO
DE ARAGON



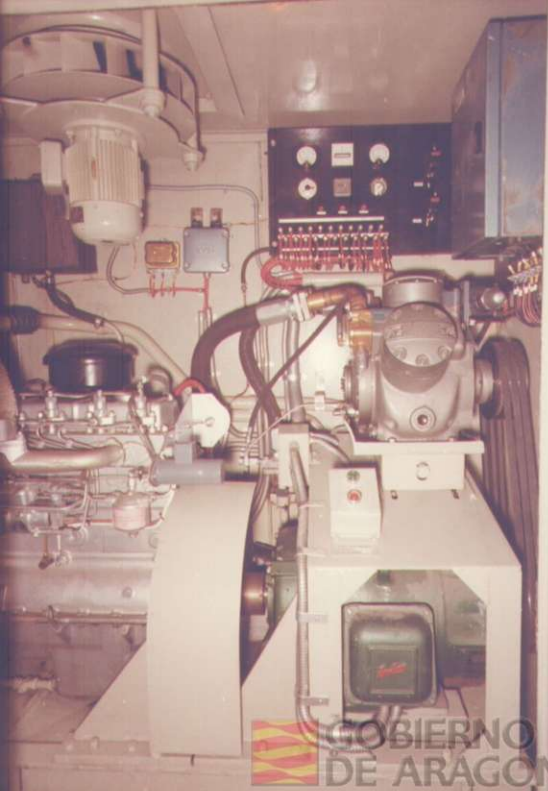
**GOBIERNO
DE ARAGON**



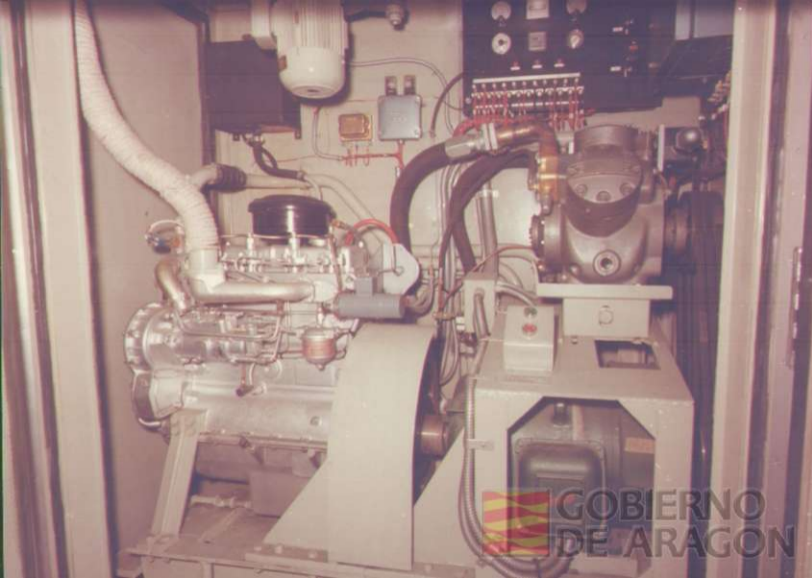
GOBIERNO
DE ARAGON



GOBIERNO
DE ARAGON



 GOBIERNO
DE ARAGON



 GOBIERNO
DE ARAGON



GOBIERNO
DE ARAGON



**GOBIERNO
DE ARAGON**



GOBIERNO
DE ARAGON



**GOBIERNO
DE ARAGON**



GOBIERNO
DE ARAGON



COCHE CAMAS



GOBIERNO
DE ARAGON



GOBIERNO
DE ARAGON



GOBIERNO
DE ARAGON

Vertical text on the left wall, possibly a notice or instruction sheet.



**GOBIERNO
DE ARAGON**



**GOBIERNO
DE ARAGON**

El Gobierno de Aragón ha acordado el establecimiento de un sistema de gestión de residuos sólidos urbanos (RSU) en el territorio de Aragón, que deberá ser compatible con el sistema de gestión de residuos sólidos urbanos de España.

El sistema de gestión de RSU que se establece en el presente Decreto deberá ser compatible con el sistema de gestión de RSU de España, que se establece en el artículo 17.1 de la Ley 22/1987, de 13 de octubre, de residuos sólidos urbanos.

El sistema de gestión de RSU que se establece en el presente Decreto deberá ser compatible con el sistema de gestión de RSU de España, que se establece en el artículo 17.1 de la Ley 22/1987, de 13 de octubre, de residuos sólidos urbanos.

El sistema de gestión de RSU que se establece en el presente Decreto deberá ser compatible con el sistema de gestión de RSU de España, que se establece en el artículo 17.1 de la Ley 22/1987, de 13 de octubre, de residuos sólidos urbanos.

El sistema de gestión de RSU que se establece en el presente Decreto deberá ser compatible con el sistema de gestión de RSU de España, que se establece en el artículo 17.1 de la Ley 22/1987, de 13 de octubre, de residuos sólidos urbanos.



El Gobierno de Aragón garantiza el libre acceso a los servicios públicos y a los recursos humanos y materiales de los centros de atención a la dependencia, así como el acceso a los recursos humanos y materiales de los centros de atención a la dependencia.

El Gobierno de Aragón garantiza el libre acceso a los servicios públicos y a los recursos humanos y materiales de los centros de atención a la dependencia, así como el acceso a los recursos humanos y materiales de los centros de atención a la dependencia.

El Gobierno de Aragón garantiza el libre acceso a los servicios públicos y a los recursos humanos y materiales de los centros de atención a la dependencia, así como el acceso a los recursos humanos y materiales de los centros de atención a la dependencia.

El Gobierno de Aragón garantiza el libre acceso a los servicios públicos y a los recursos humanos y materiales de los centros de atención a la dependencia, así como el acceso a los recursos humanos y materiales de los centros de atención a la dependencia.

El Gobierno de Aragón garantiza el libre acceso a los servicios públicos y a los recursos humanos y materiales de los centros de atención a la dependencia, así como el acceso a los recursos humanos y materiales de los centros de atención a la dependencia.



**GOBIERNO
DE ARAGON**



**GOBIERNO
DE ARAGON**



GOBIERNO
DE ARAGON



COCHE CAMAS



GOBIERNO
DE ARAGON



GOBIERNO
DE ARAGON



COCHE CAMAS



GOBIERNO
DE ARAGON



RENFE

51 71 61-10 001 - 4

70NA

6101

551
22P

FRENO DE AIRE
GOBIERNO DE ARAGON



51 71 61-10 001 - 4

120 RICE

2ª ZONA

55 l
22 Pi

FRENO DE AIRE
EE - 00 - 01 - 1 - 0
R - 1 - 0 - 0



25 15 -
17 00 -

FEY

FRENO
FRENO



GOBIERNO
DE ARAGON



51 71 61-10 001 - 4

120RICE

2ª ZONA

6101

551
22P



25.05.
18.20.

REV. 1

FRONTO VACIO
FRONTO BARRIO MAX.

GOBIERNO DE ARAGON



**GOBIERNO
DE ARAGON**



GOBIERNO
DE ARAGON



GOBIERNO
DE ARAGON



GOBIERNO
DE ARAGON



GOBIERNO
DE ARAGON



GOBIERNO
DE ARAGON



**GOBIERNO
DE ARAGON**



8



GOBIERNO
DE ARAGON



**GOBIERNO
DE ARAGON**



GOBIERNO
DE ARAGON



**GOBIERNO
DE ARAGON**



**GOBIERNO
DE ARAGON**



GOBIERNO
DE ARAGON

22



GOBIERNO
DE ARAGON



42



GOBIERNO
DE ARAGON



GOBIERNO
DE ARAGON



**GOBIERNO
DE ARAGON**



GOBIERNO
DE ARAGON



GOBIERNO
DE ARAGON



GOBIERNO
DE ARAGON



GOBIERNO
DE ARAGON



GOBIERNO
DE ARAGON



GOBIERNO
DE ARAGON



GOBIERNO
DE ARAGON

15

11

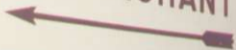
16

12



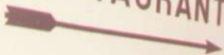
GOBIERNO
DE ARAGON

RESTAURANT



GOBIERNO
DE ARAGON

RESTAURANT



GOBIERNO
DE ARAGON

6101

755



GOBIERNO
DE ARAGON

757



GOBIERNO
DE ARAGON

42



GOBIERNO
DE ARAGON



GOBIERNO
DE ARAGON



11



GOBIERNO
DE ARAGON

WC



GOBIERNO
DE ARAGON

SEÑAL DE ALARME
SIGNAL DE ALARME
SIGNAL D'ALARME
ALARM SIGNAL

Para más datos de la instalación de este sistema de alarma	Para más datos póngase en contacto con el fabricante de este sistema de alarma
---	--



GOBIERNO
DE ARAGON

A photograph of an interior hallway. The walls are light-colored with decorative molding. A wooden door with a glass panel is visible, featuring a door closer and a handle. The ceiling has a large rectangular vent, a recessed light fixture, and a small circular light. A watermark in the bottom right corner consists of the Spanish flag and the text "GOBIERNO DE ARAGON".

 GOBIERNO
DE ARAGON

10
9

12
11



GOBIERNO
DE ARAGON

15

11

16

12



GOBIERNO
DE ARAGON



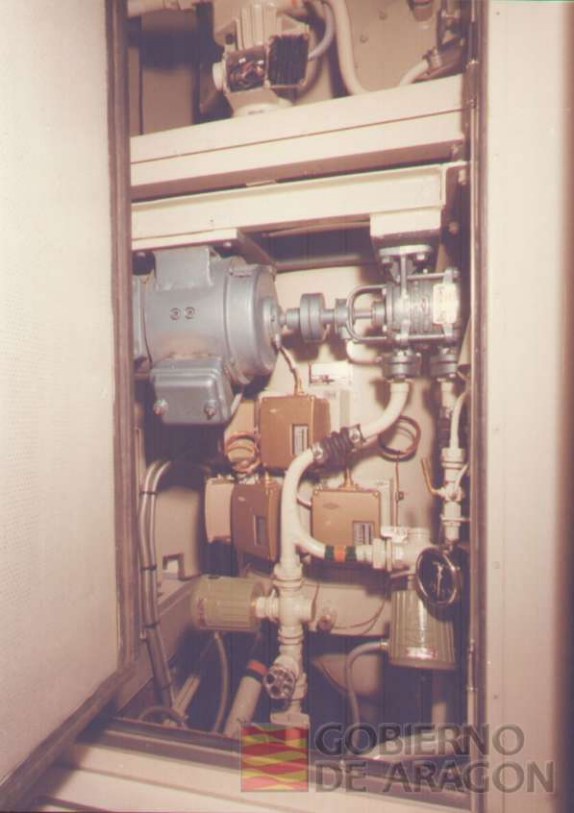
**GOBIERNO
DE ARAGON**



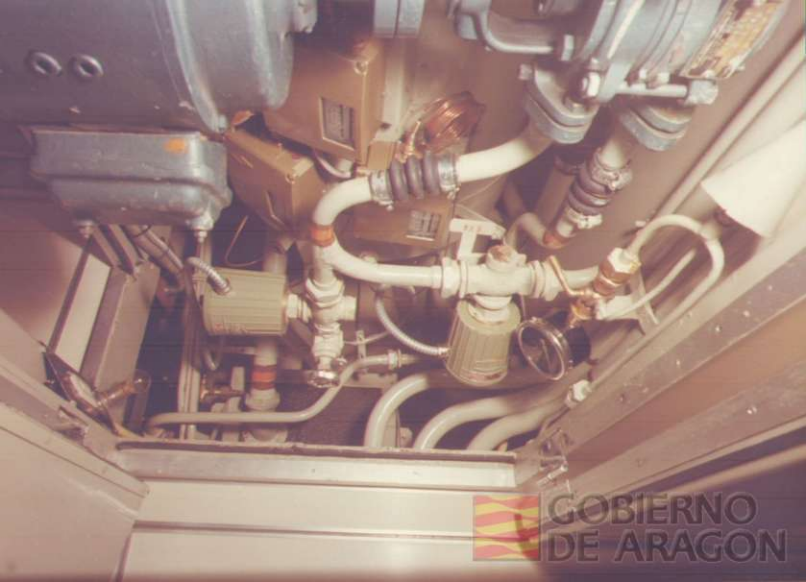
GOBIERNO
DE ARAGON



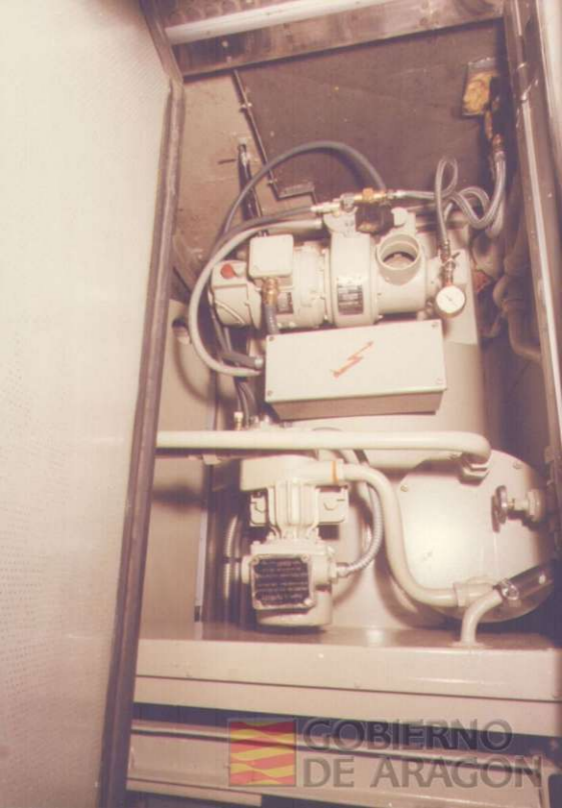
GOBIERNO
DE ARAGON



GOBIERNO
DE ARAGON



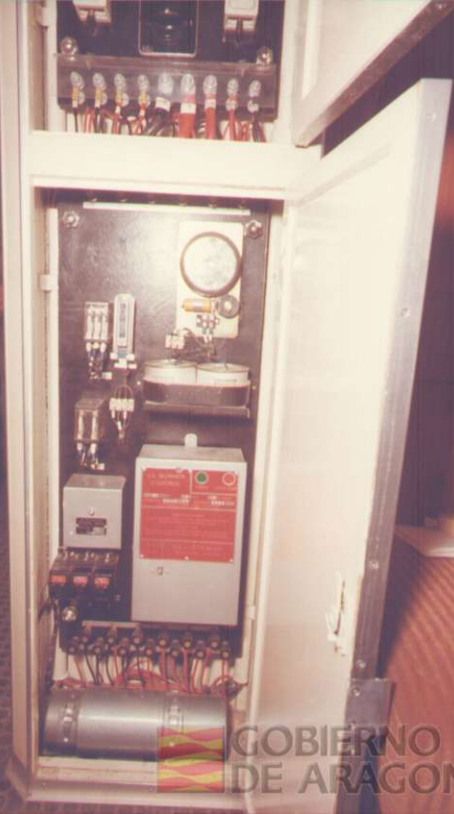
GOBIERNO
DE ARAGON



GOBIERNO
DE ARAGON



GOBIERNO
DE ARAGON



GOBIERNO
DE ARAGON



GOBIERNO
DE ARAGON



**GOBIERNO
DE ARAGON**



GOBIERNO
DE ARAGON



**GOBIERNO
DE ARAGON**



GOBIERNO
DE ARAGON



**GOBIERNO
DE ARAGON**



GOBIERNO
DE ARAGON



GOBIERNO
DE ARAGON



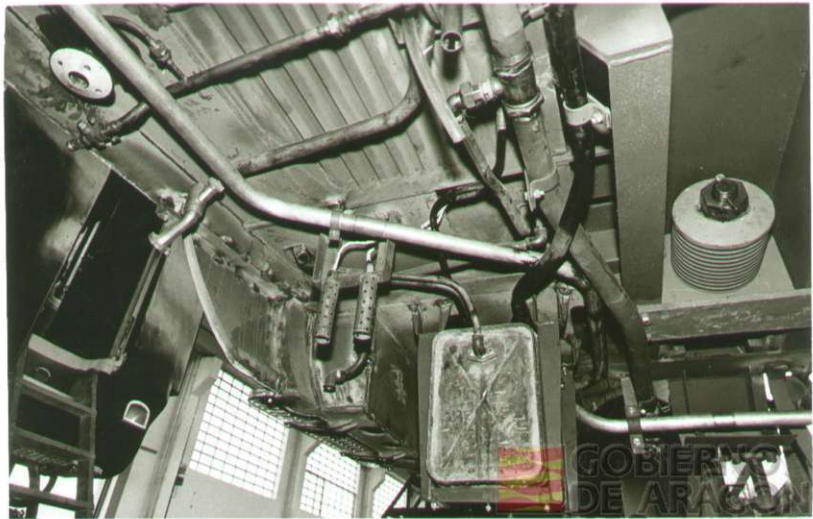
GOBIERNO
DE ARAGON



GOBIERNO
DE ARAGON



**GOBIERNO
DE ARAGON**





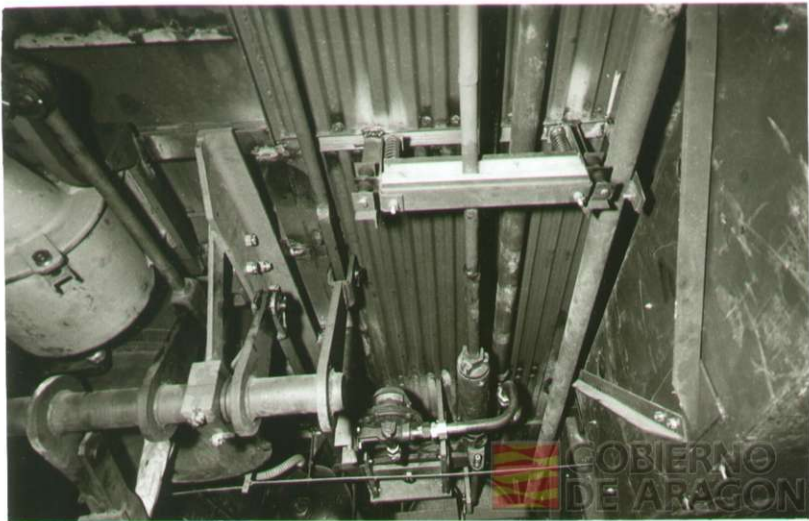








GOBIERNO
DE ARAGON





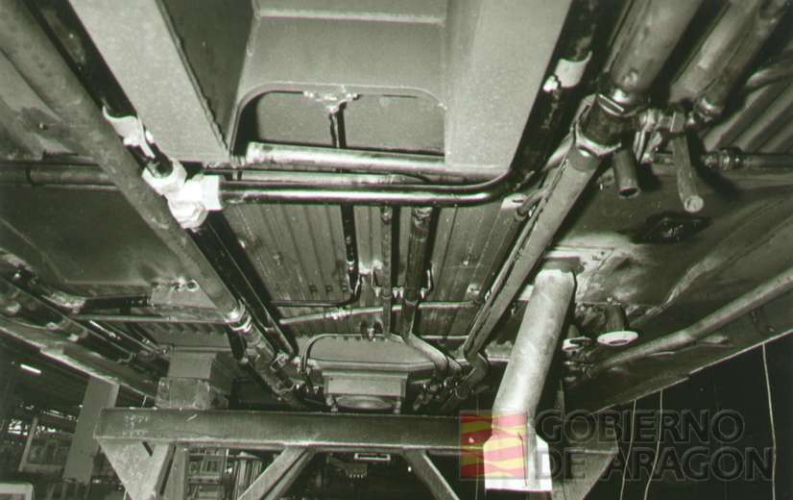




GOBIERNO
DE ARAGON



GOBIERNO
DE ARAGON



GOBIERNO
DE ARAGON



GOBIERNO
DE ARAGON



GOBIERNO
DE ARAGON







GOBIERNO
DE ARAGON





GOBIERNO
DE ARAGON













GOBIERNO
DE ARAGON



GOBIERNO
DE ARAGON





GOBIERNO
DE ARAGON



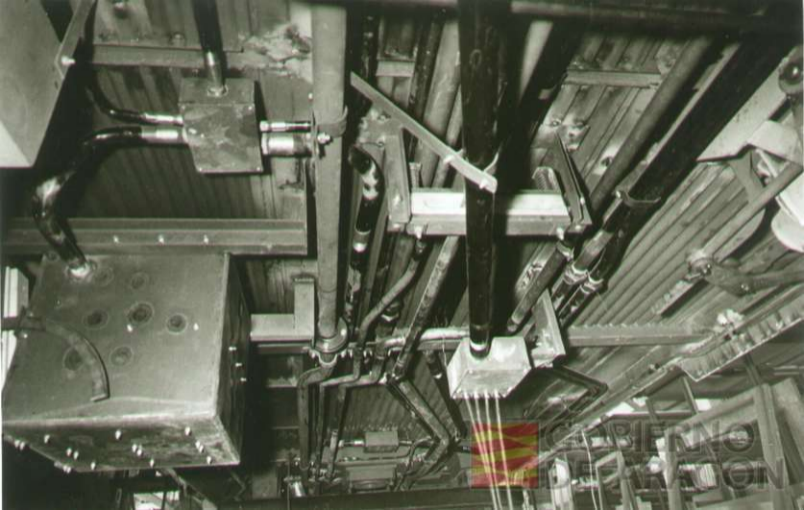
250 CON
GAS-412

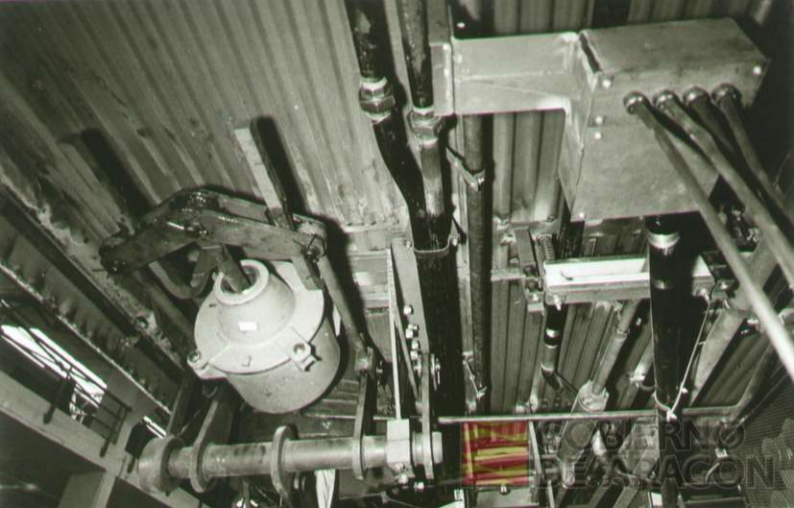


GOBIERNO
DE ARAGON



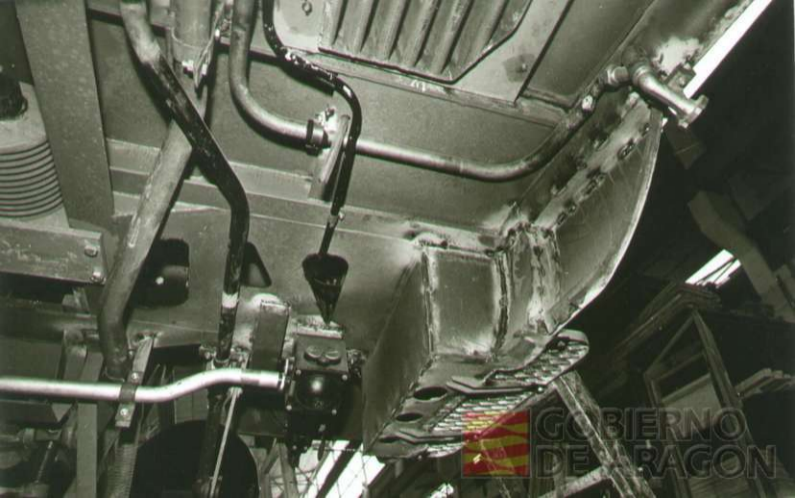
GOBIERNO DE BURGOS



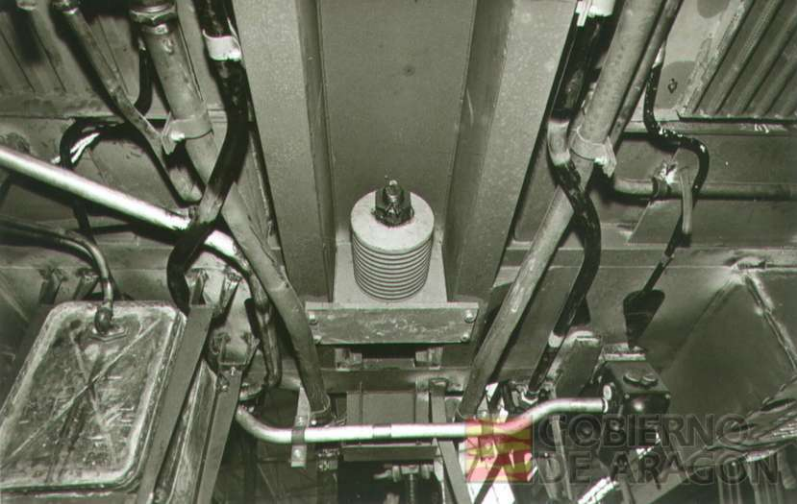


PRINTING
MACHINES





GOBIERNO
DE ARAGON





GOBIERNO
DE ARAGUA



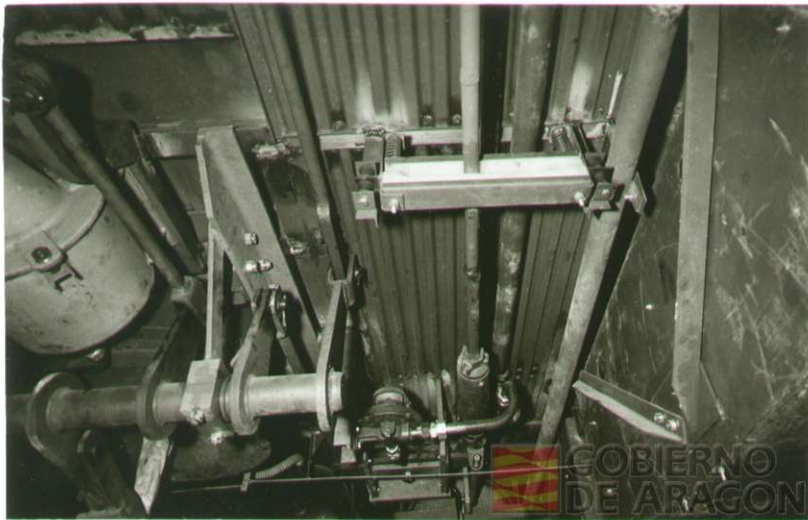




GOBIERNO
DE MADRID

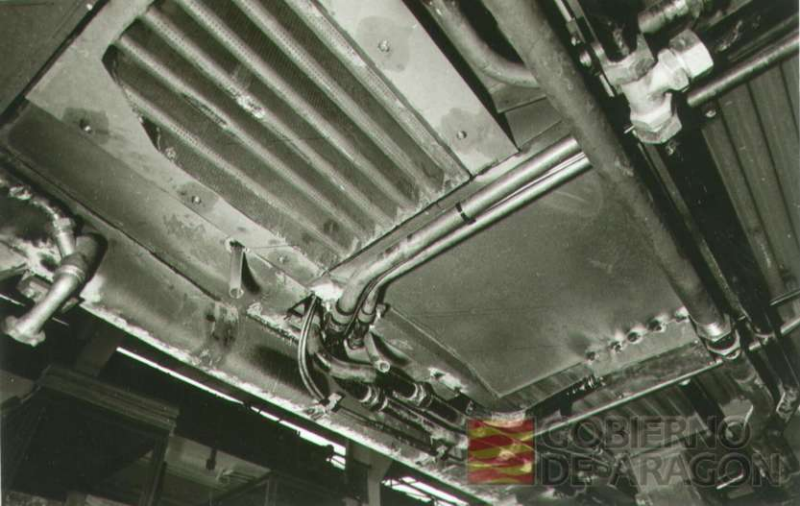








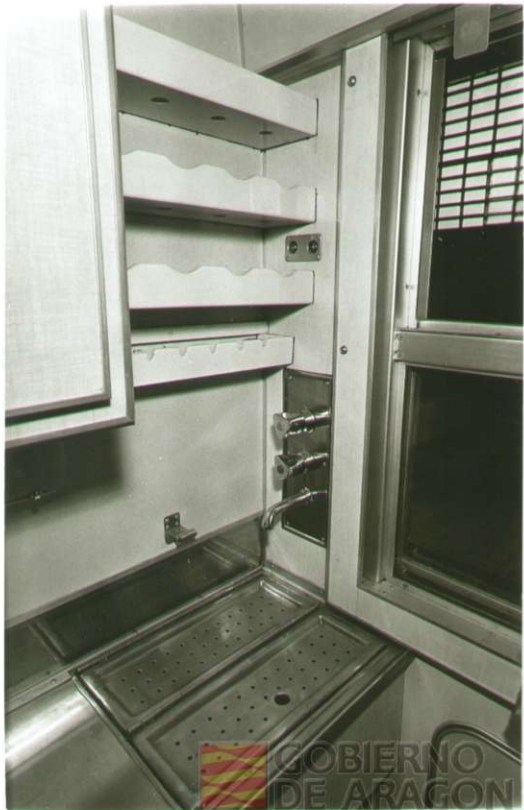
GOBIERNO
DE ARAGON



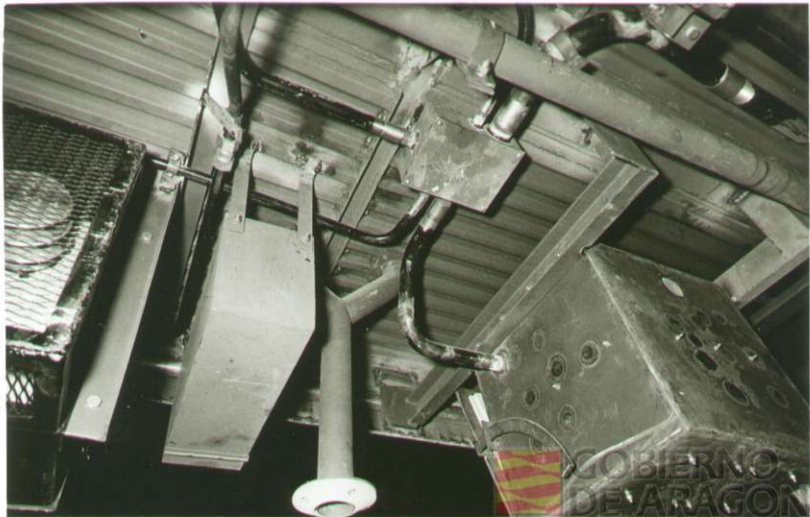








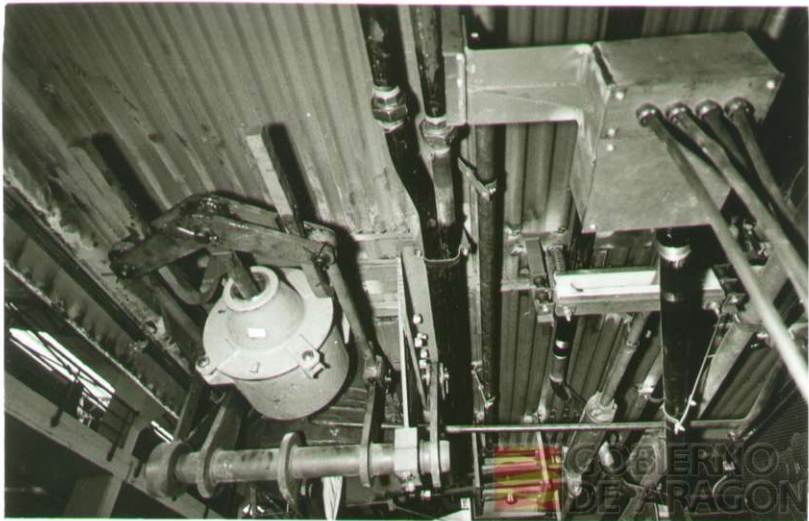
GOBIERNO
DE ARAGON








GOBIERNO
DE ARAGON







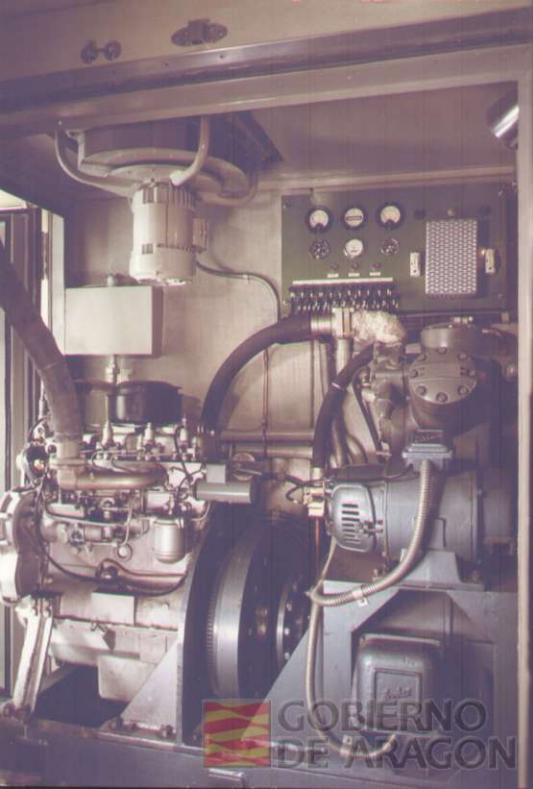


COCHE PINTADO
CON POLIURETANO
NO PINTAR CON
PINTURA ALCIDICA

AUXILIAR DE FERROCARRILES S. A.
ORIA DE ZARAGOZA



GOBIERNO
DE ARAGON



GOBIERNO
DE ARAGON





CONSTRUCCIONES Y AUXILIAR DE FERROCARRILES S. A.

WL 8101

FACTORIA DE ZARAGOZA

DE ARAGON



R4

R3

R2

GVG

Ess:



GOBIERNO
DE ARAGO



GOBIERNO
DE ARAGON

COCHE CAM

ENDE PARTEN
SEN FALANTEN
DE PARTEN ODE
PARTEN ALINA

LAVABO CALEFACCION

ANTICONGELANTE



GOBIERNO
DE ARAGON



GOBIERNO
DE ARAGON



**GOBIERNO
DE ARAGON**



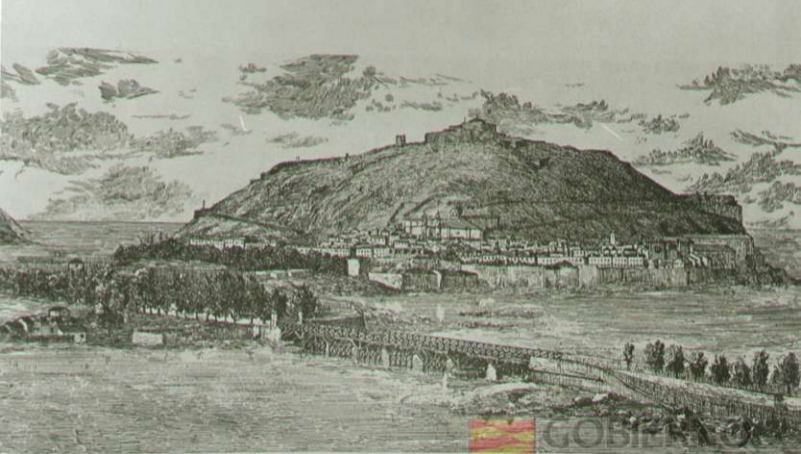
GOBIERNO
DE ARAGON



GOBIERNO
DE ARAGON



GOBIERNO
DE ARAGON



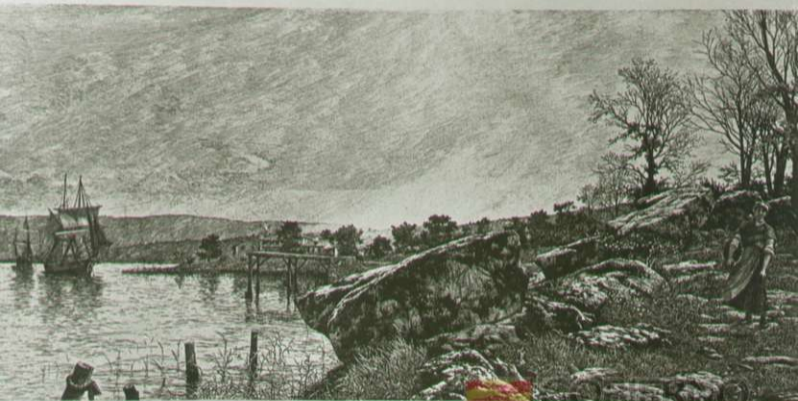
GOBIERNO
DE ARAGON



GOBIERNO
DE ARAGON



GOBIERNO
DE ARAGON



GUBIERN
DE ARAGON

