

13913

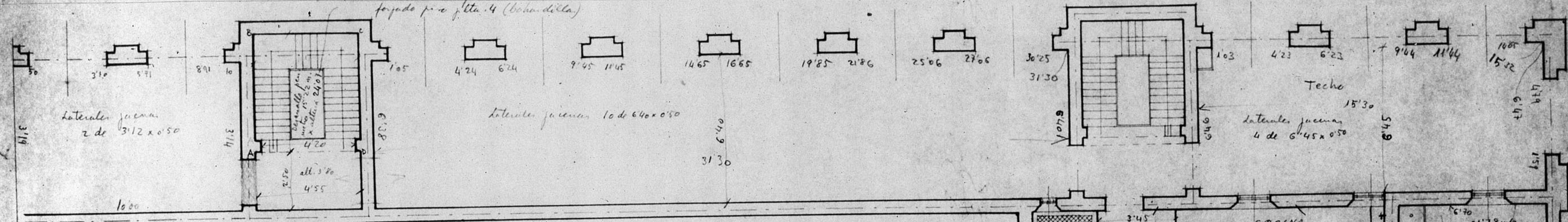
D.G.R.D. JEFATURA DE PROYECTOS PROYECTO DE SEMINARIO CONCILIAR EN TERUEL

12'95
11'12
24'07

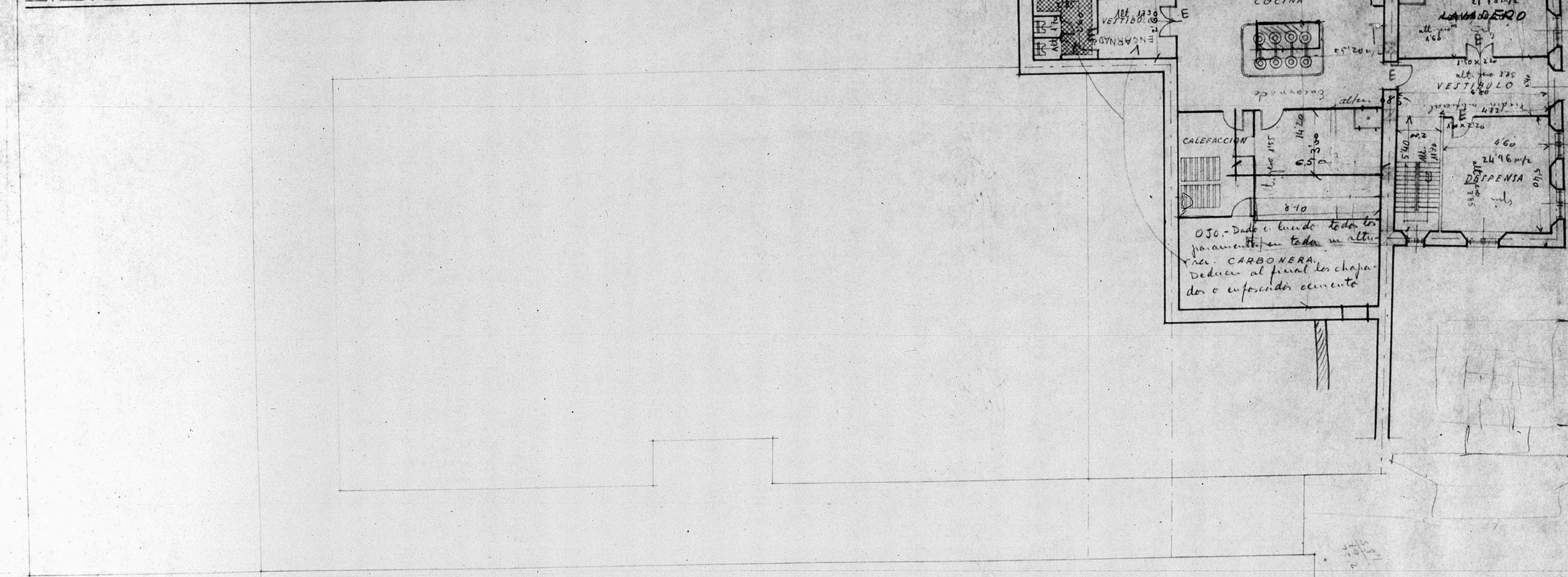
A-B-C-D = suelo = 452 x 497
A-D = jacaen. 6 de 420 x 105

30'25
1'05
31'30

Hasta enrasar con rasante
forjado por el f.lta. 4 (bohem d'ella)



3'14
3'14
6'28
3'12



OJO.- Dado el lundo toda la
paramentacion toda en altura
del CARBONERA.
Deducir al final los chapar-
dos o enforados cemento

gris
1 de 480 x 520 = 2496
1 de 560 x 330 = 1848
4344

PLANO N°2 PLANTA DE SEMIISTANOS

