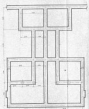
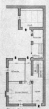




Applicazioni



Tipologia



Modello tipo



Dettaglio scala



Dettaglio scala



Modello II



Modello III



Modello



Modello IV



Modello V

**Progetto Generale di  
Città di Roma**  
Città di Roma

1937-1938

Progetto Generale di Città di Roma

Descrizione	Quantità	Costo
Edifici	1.000	1.000.000.000
Strade	1.000	1.000.000.000
Spazi verdi	1.000	1.000.000.000
Altre opere	1.000	1.000.000.000
Totale	4.000	4.000.000.000

1937-1938  
Città di Roma  
Città di Roma

Modificazioni

Nota

