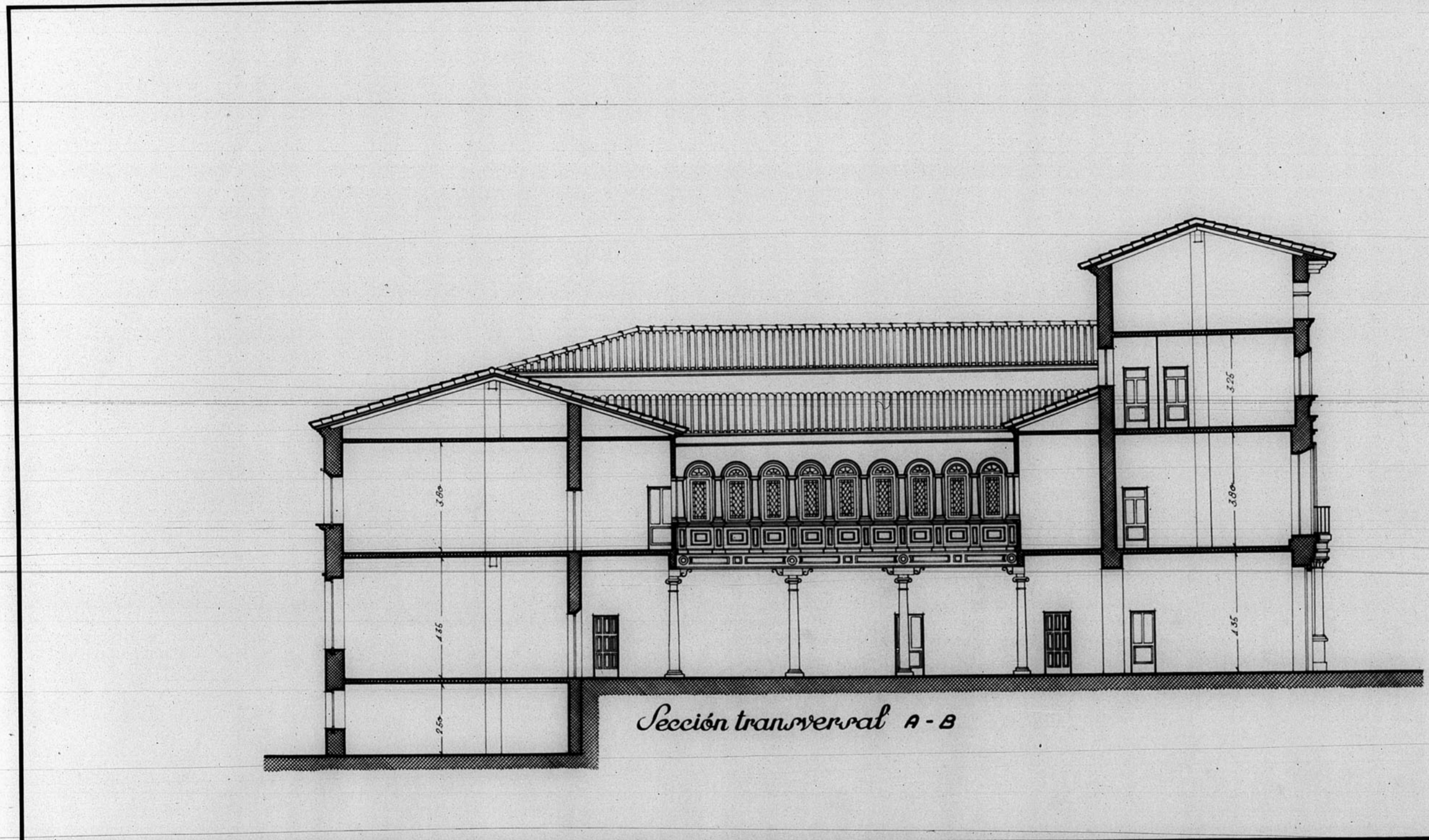


13.270

13227



Dirección General de Regiones Devastadas Oficina de Proyecto de la Región Aragonesa	
Localidad.	Pr. Teruel
Arunto.	Reconstrucción Palacio Episcopal
Planos	Creala
Sección transversal	1:100
El Inspector Jefe,	Teruel Febrero 1945 El Arquitecto, Joaquín Lapuente
Modificaciones.	
Vivador.	

