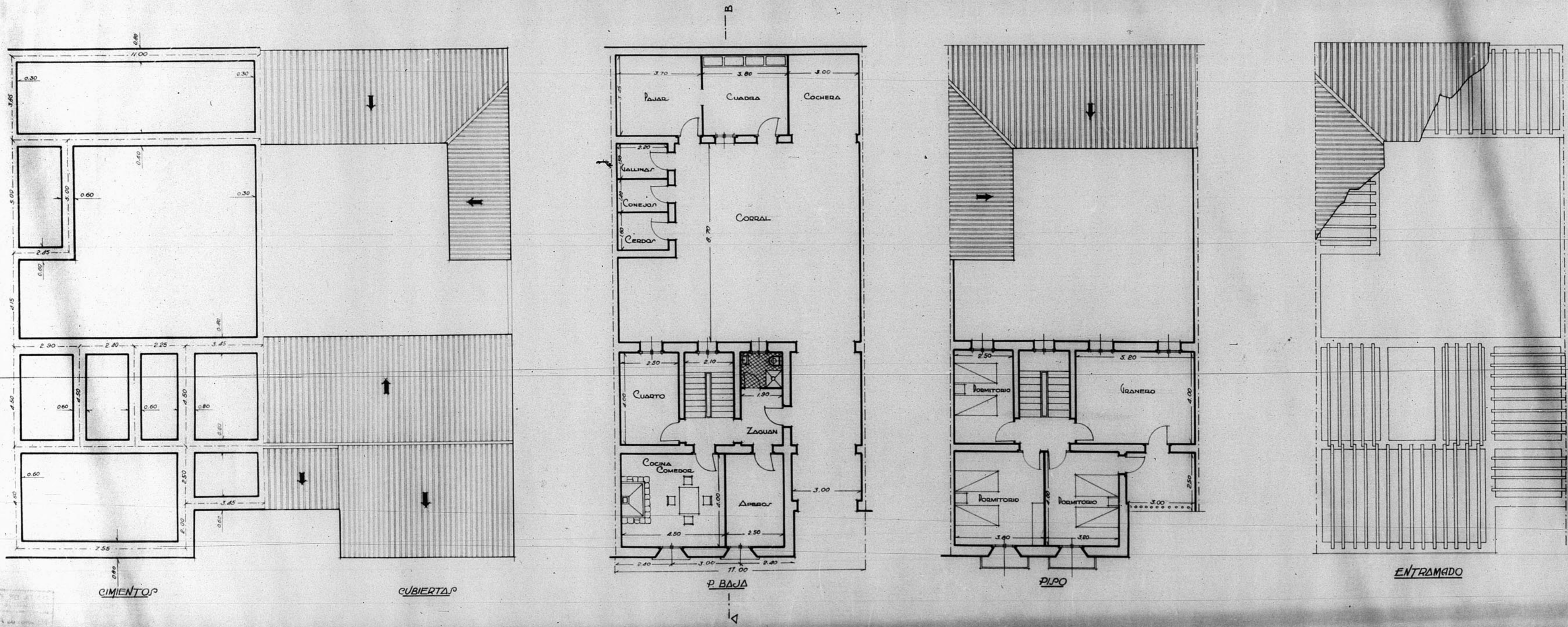


12.516



Dirección General de Regiones Devastadas
 Oficina de Proyectos de la
 Región Aragonesa

Localidad: Teruel
 Arunto: Casa de Labrador
 - Tipo II -

Plano: Crealar
 Cimientos-Cubiertas: 1:100
 P. Baja: "
 " Piso: "
 Entramado: "

Proy. El Arquitecto Jefe: Teruel Mayo 1943
 El Arquitecto, J. M. J. [Signature]

Modificaciones:

Virador:

