

13230

Dirección General de Regiones Devastadas  
Oficina de Proyecto de la  
Región Aragonesa

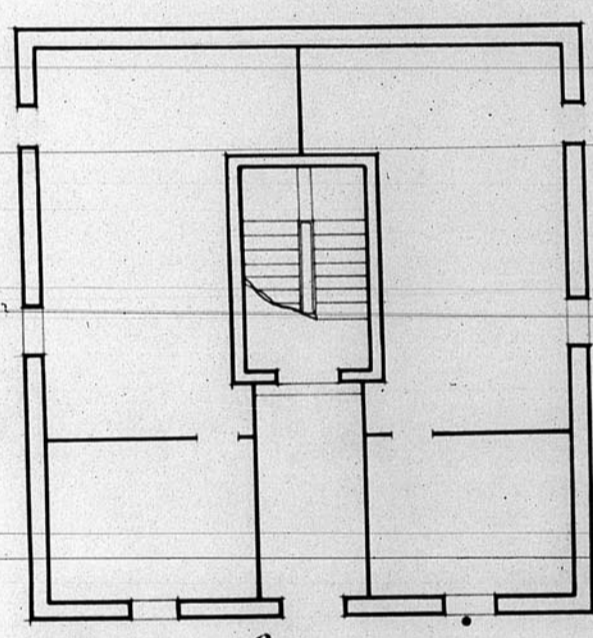
Localidad: Teruel  
Arzobispado: Estado actual de la Casa del Ma-  
estro y Curia de la C. de Beneficencia

Plano: Planta baja, primera, segunda, Fachada  
Escala: 1:100

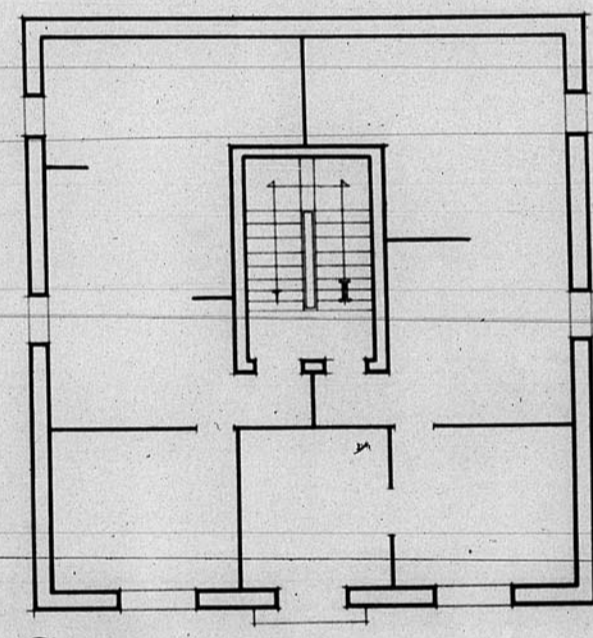
1938  
El Inspector Jefe: Teruel Agosto de 1944  
El Arquitecto: José M. Quintanilla

Modificaciones

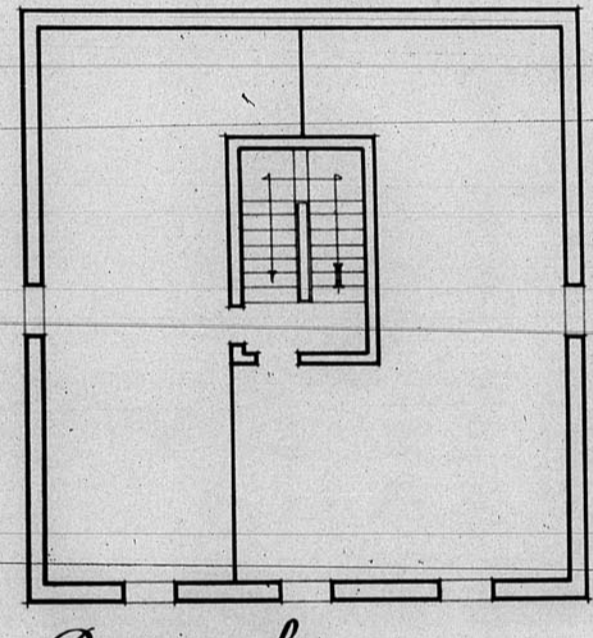
Director



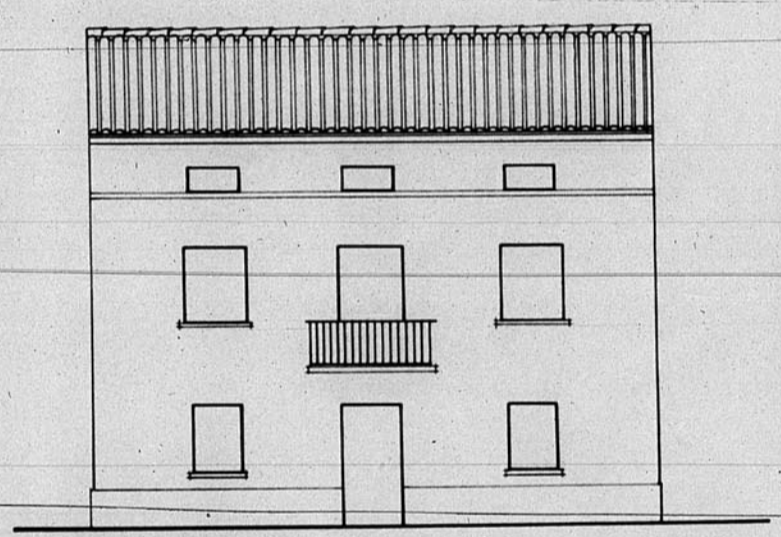
Planta baja



P. primera.



P. segunda



Fachada

