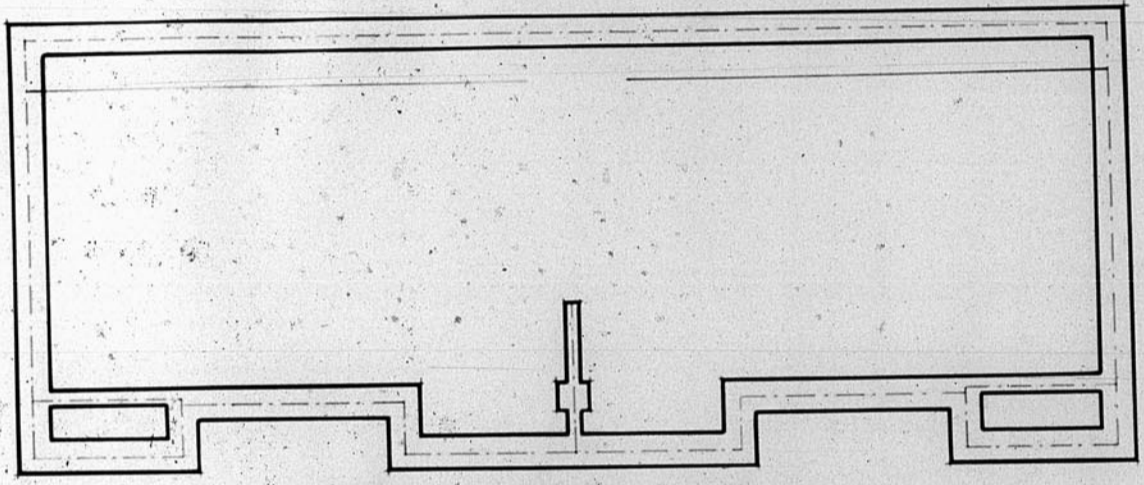
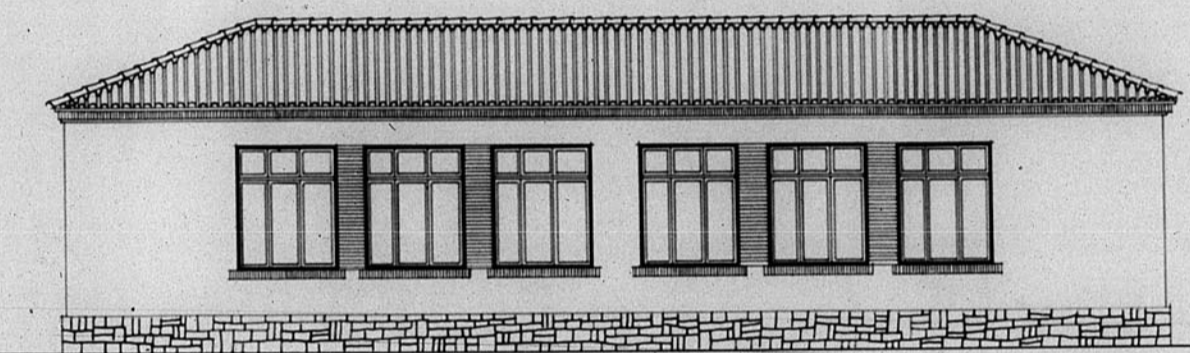


13.448

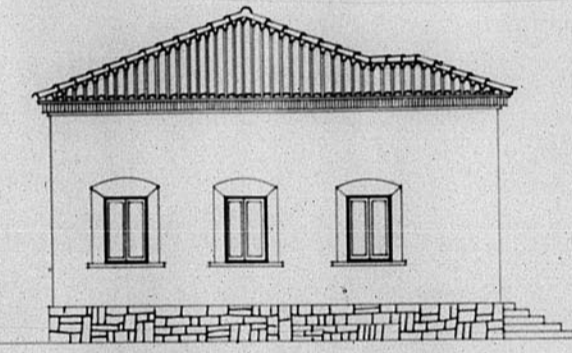
13448  
B.4 u 21



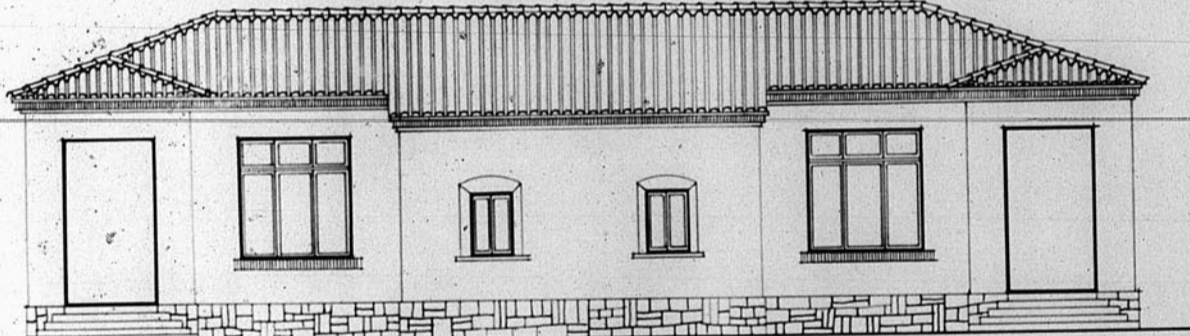
Planta de cimientos.



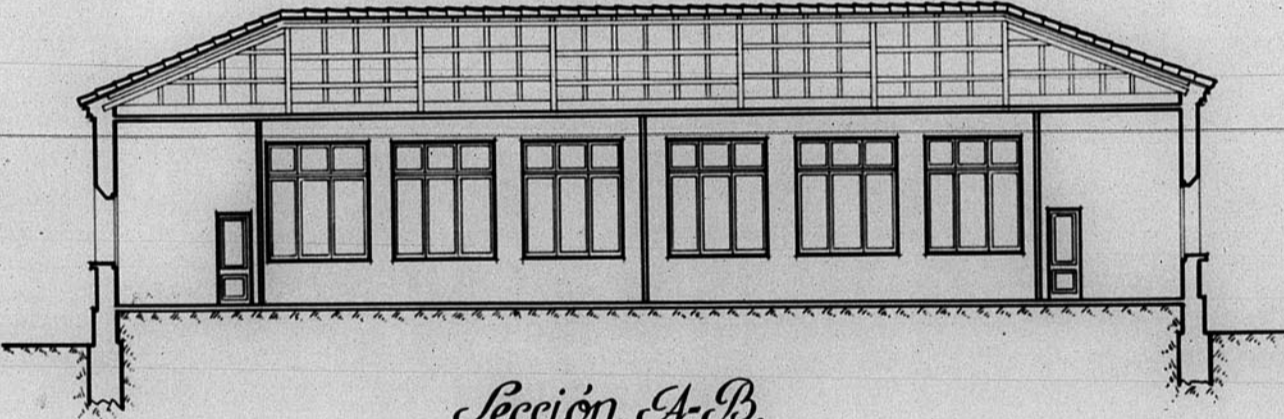
Alzado posterior



Alzado lateral.



Alzado principal.



Sección A-B.



Sección C-D.

Dirección General de Regiones Devastadas  
Oficina de Proyectos de la  
Región Aragonesa

Localidad: Ceruel <sup>Pn.</sup>  
Ayuntamiento: Escuela de San Blas.

Plano.	Escala:
Planta de cimientos	1:100
Fachada principal.	"
id. posterior.	"
Sección longitudinal.	"
id. transversal.	"
Fachada lateral.	"

VºBº:  
El Arquitecto Jefe: Ceruel Enero de 1944.  
El Arquitecto.

Modificaciones:

Proador:

ARCHIVO DE LA COMARCA DE  
TERUEL  
BANDEJA N.º 9 PLANO N.º 241

