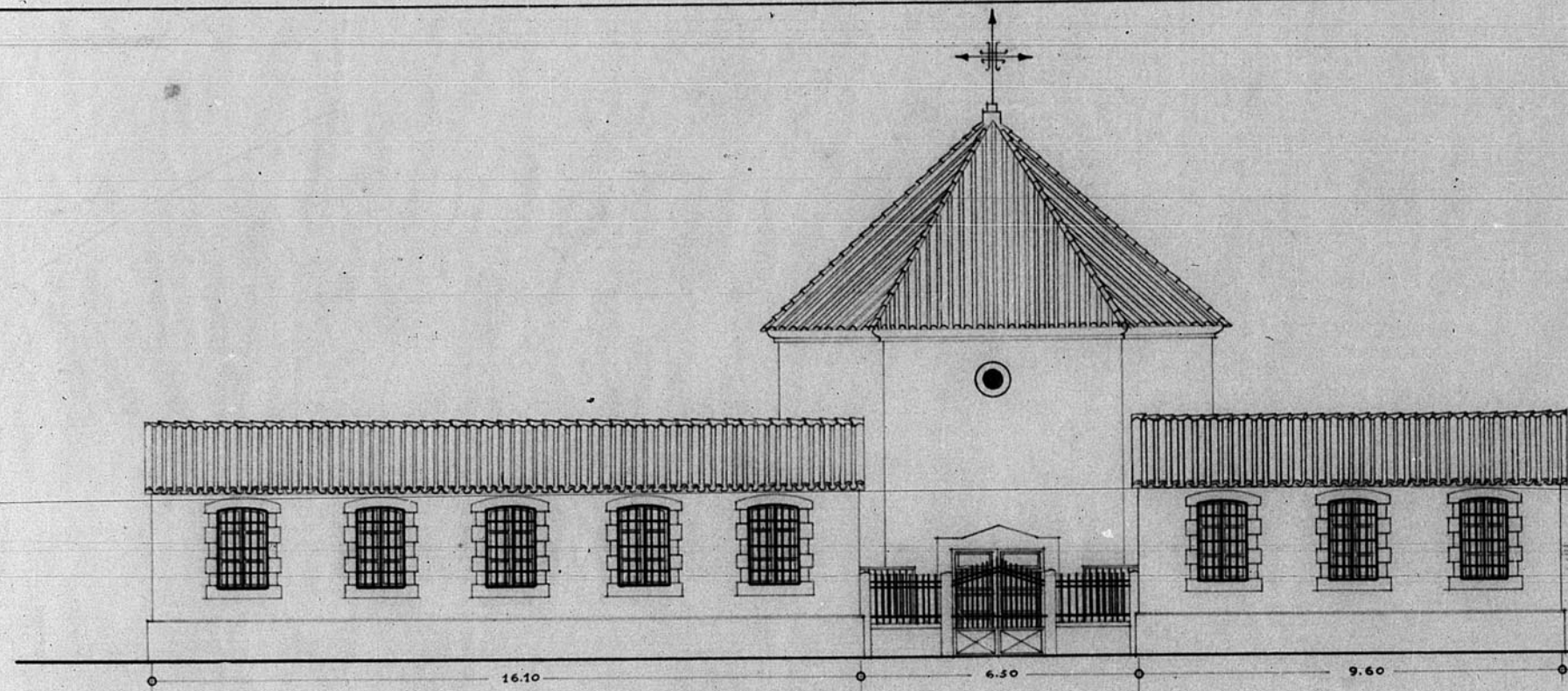
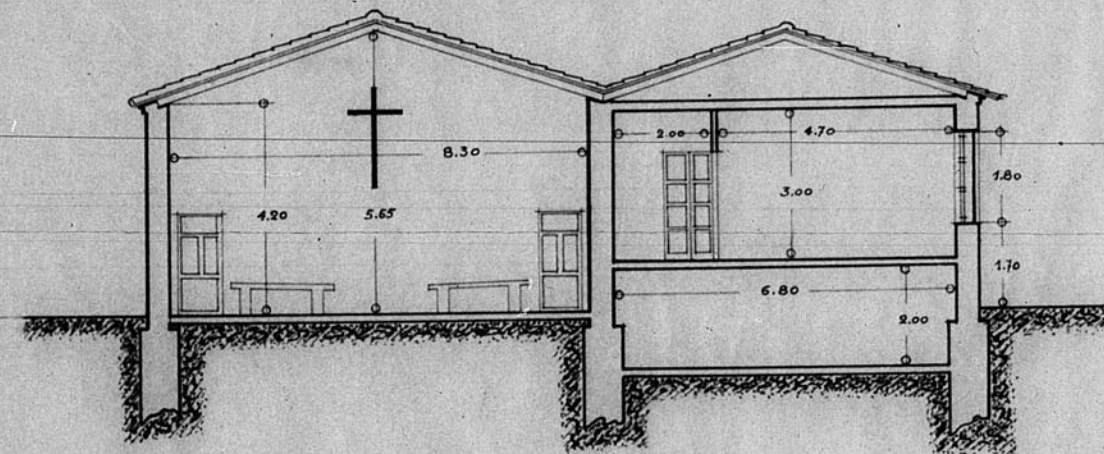


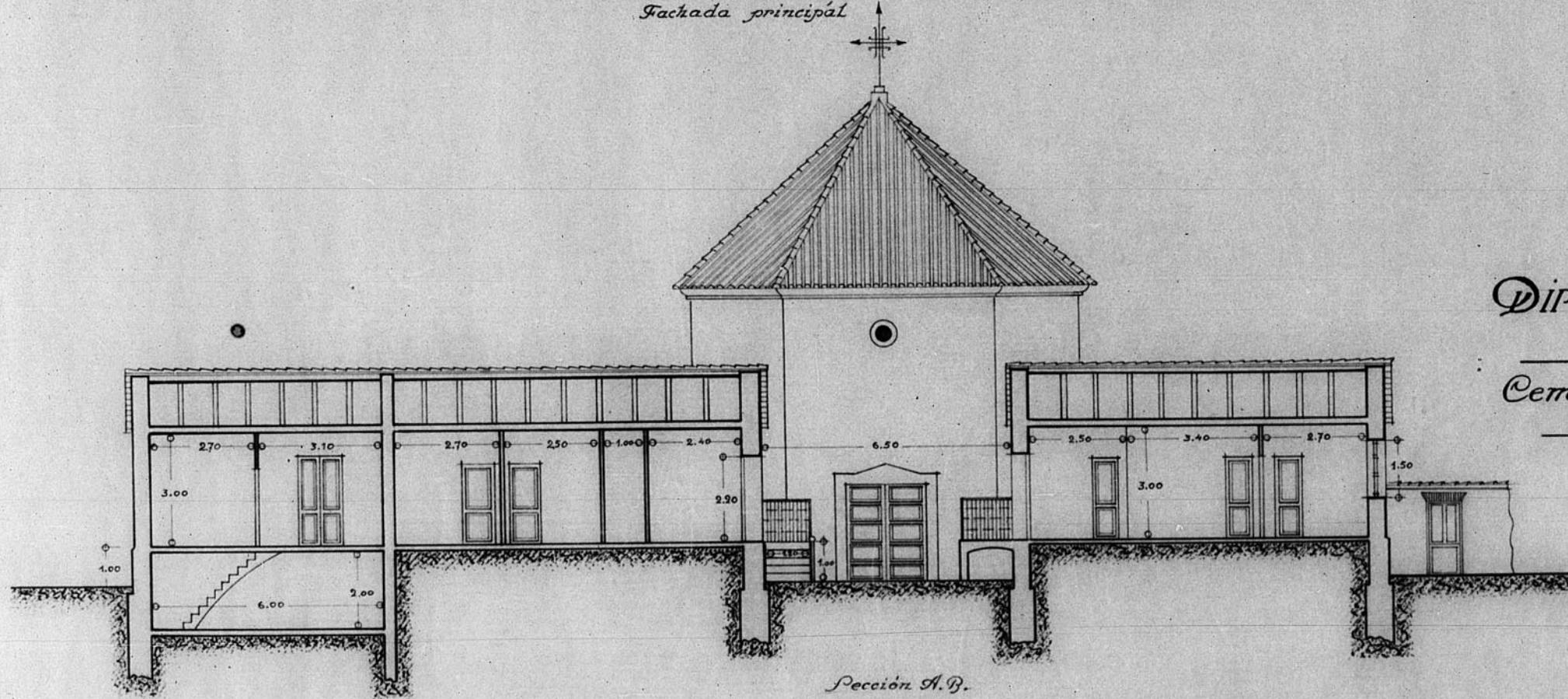
12.782



Fachada principal



Sección C-D



Sección A-B

Dirección General de Regiones Devastadas

Arquitectura

Cementerio Municipal de Ceruel. - Estado futuro

Escala 1:100

Capilla y viviendas Capellán y Conserje.

P. B.

Ceruel y Diciembre de 1940

El Arquitecto Jefe.

El Arquitecto,

Jose Manuel Collado

[Signature]

JUNTA DE CONCEJALTES DE CERUEL
Números de Archivo 221

