

*Archi. Grund
 &
 Objekte
 Plan von S. H. H.*

<i>1872</i>	<i>1873</i>
<i>1874</i>	<i>1875</i>
<i>1876</i>	<i>1877</i>
<i>1878</i>	<i>1879</i>
<i>1880</i>	<i>1881</i>
<i>1882</i>	<i>1883</i>
<i>1884</i>	<i>1885</i>
<i>1886</i>	<i>1887</i>
<i>1888</i>	<i>1889</i>
<i>1890</i>	<i>1891</i>
<i>1892</i>	<i>1893</i>
<i>1894</i>	<i>1895</i>
<i>1896</i>	<i>1897</i>
<i>1898</i>	<i>1899</i>
<i>1900</i>	<i>1901</i>

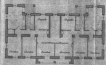
Plan of Church



Plan of Chapel



Plan of Hall



Division of
the
Plan of the
Church

Scale
1/4" = 1' - 0"
1/2" = 1' - 0"
3/4" = 1' - 0"
1" = 1' - 0"

Approved by
the
Board of
Trustees



Interno di Sala



Interno di Sala



Plano di Sala



*Disegno Generale
di
Palazzo Apostolico
della Piazza di Siena*

Scala 1/12

Altezza 1000

Altezza di Sala 1000

Altezza di Sala 1000

Altezza di Sala 1000

Altezza di Sala 1000

Altezza di Sala 1000

Altezza di Sala 1000





Plan - Front



Plan - Side



Plan - Side



Plan

Design General
of
Lycium Seminary
New York & Maine

1837

1837

1837

1837

1837

1837

1837

1837

1837

1837

1837

1837

1837

1837

1837

1837

1837

1837

1837

1837

1837

1837

1837

1837

1837

1837

1837

1837

1837

1837

1837

1837

1837

1837

1837

1837

1837

1837

1837

1837

1837

1837

1837

1837

1837

1837

1837

1837