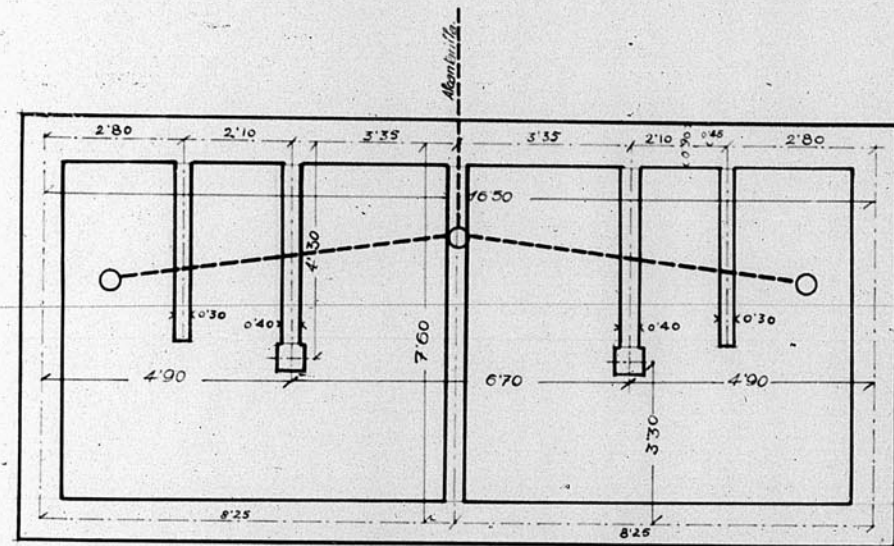
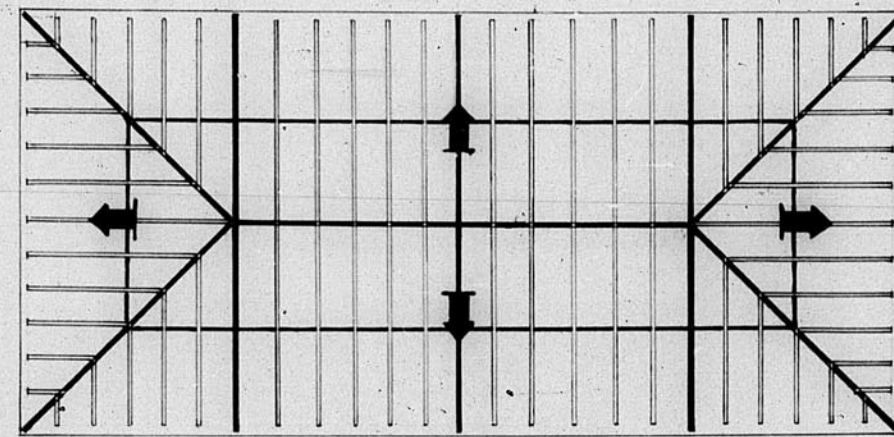


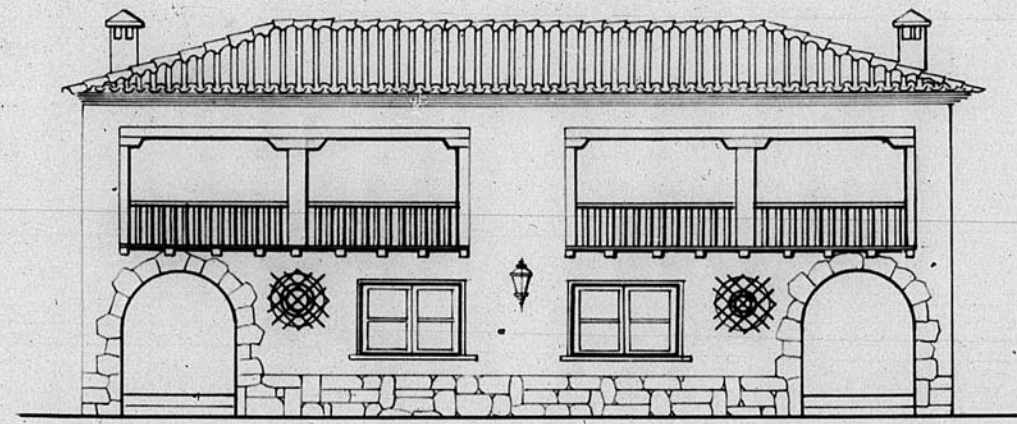
13089



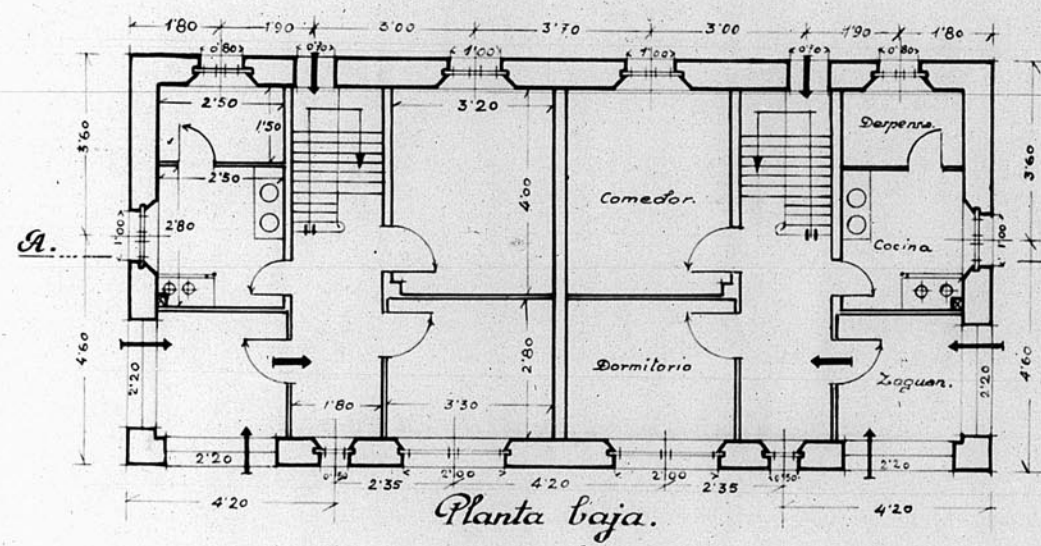
Cimientos.



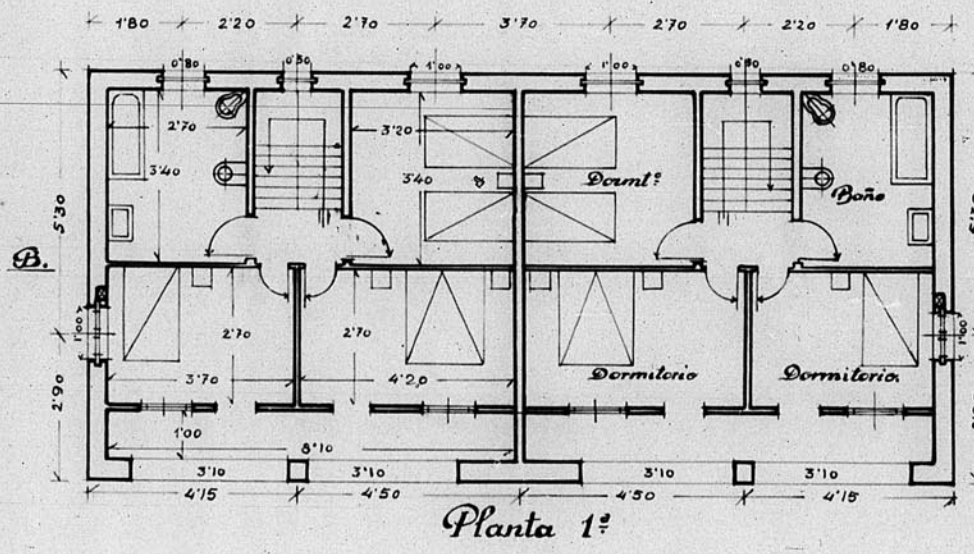
Entramado de cubierta.



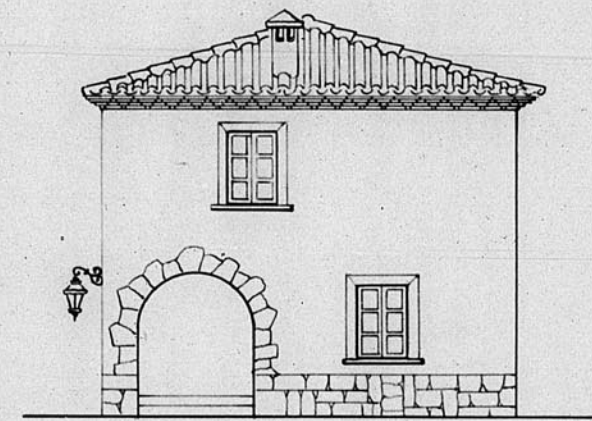
Fachada principal.



Planta baja.



Planta 1ª



Fachada lateral.

Dirección General de Regiones Devastadas
 Oficina de Proyecto de la
 Región Aragonesa

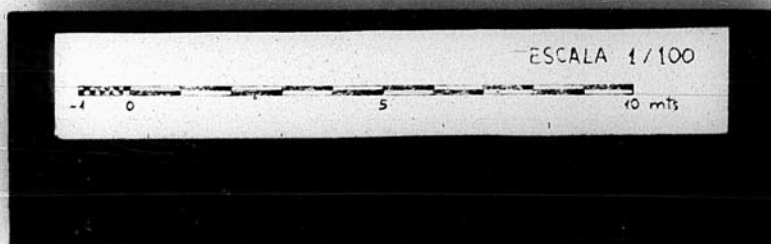
Localidad: Villanueva (Teruel.)
 Proyecto: Casas para los Maestros.

Planos Croquis.
 Plantas 1:100.
 Fachadas 1:100.

1938
 El Arquitecto Jefe Teruel Enero 1942.
 El Arquitecto.

Modificaciones.

Vistas.



147