

12.495

Dirección General de Regiones Desastadas.  
Oficina de Proyectar de la  
Región Aragonesa

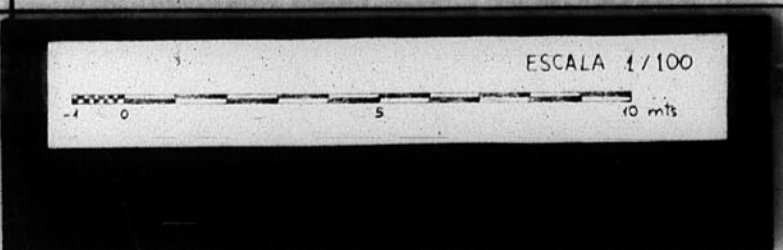
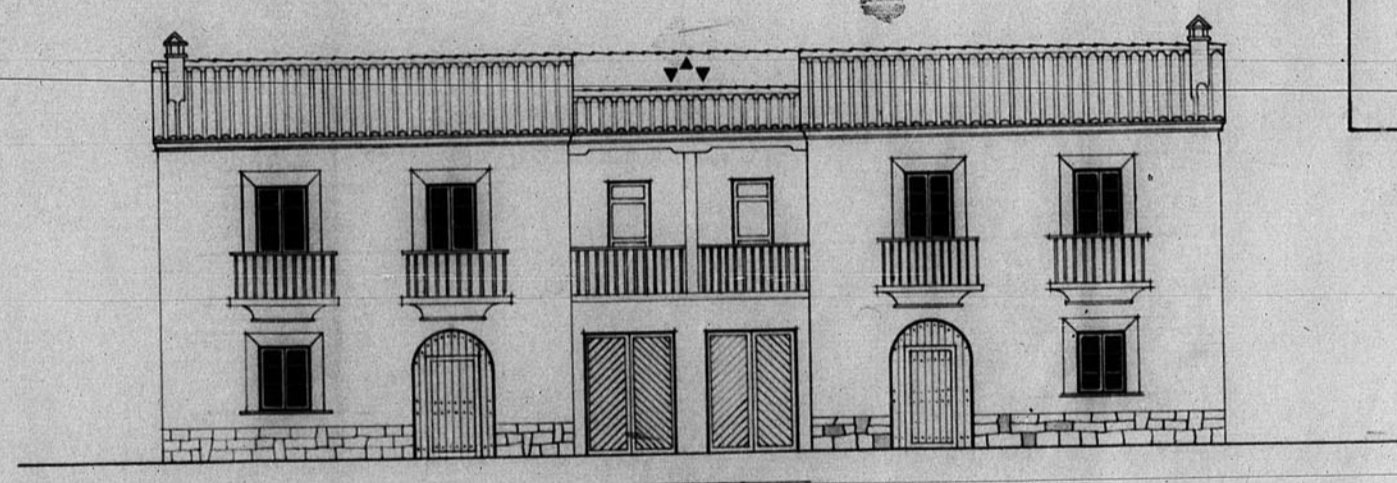
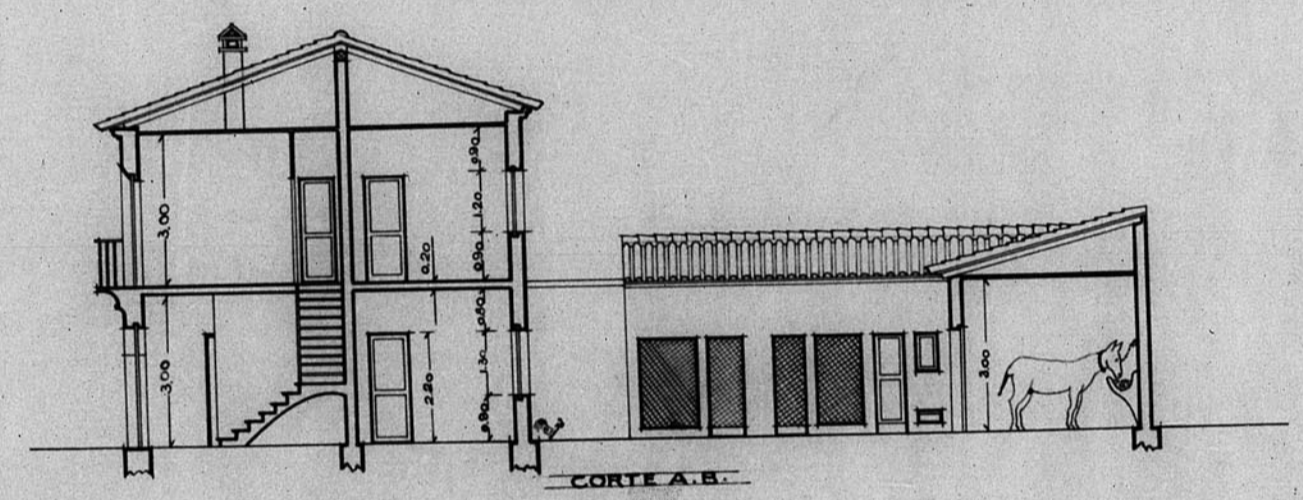
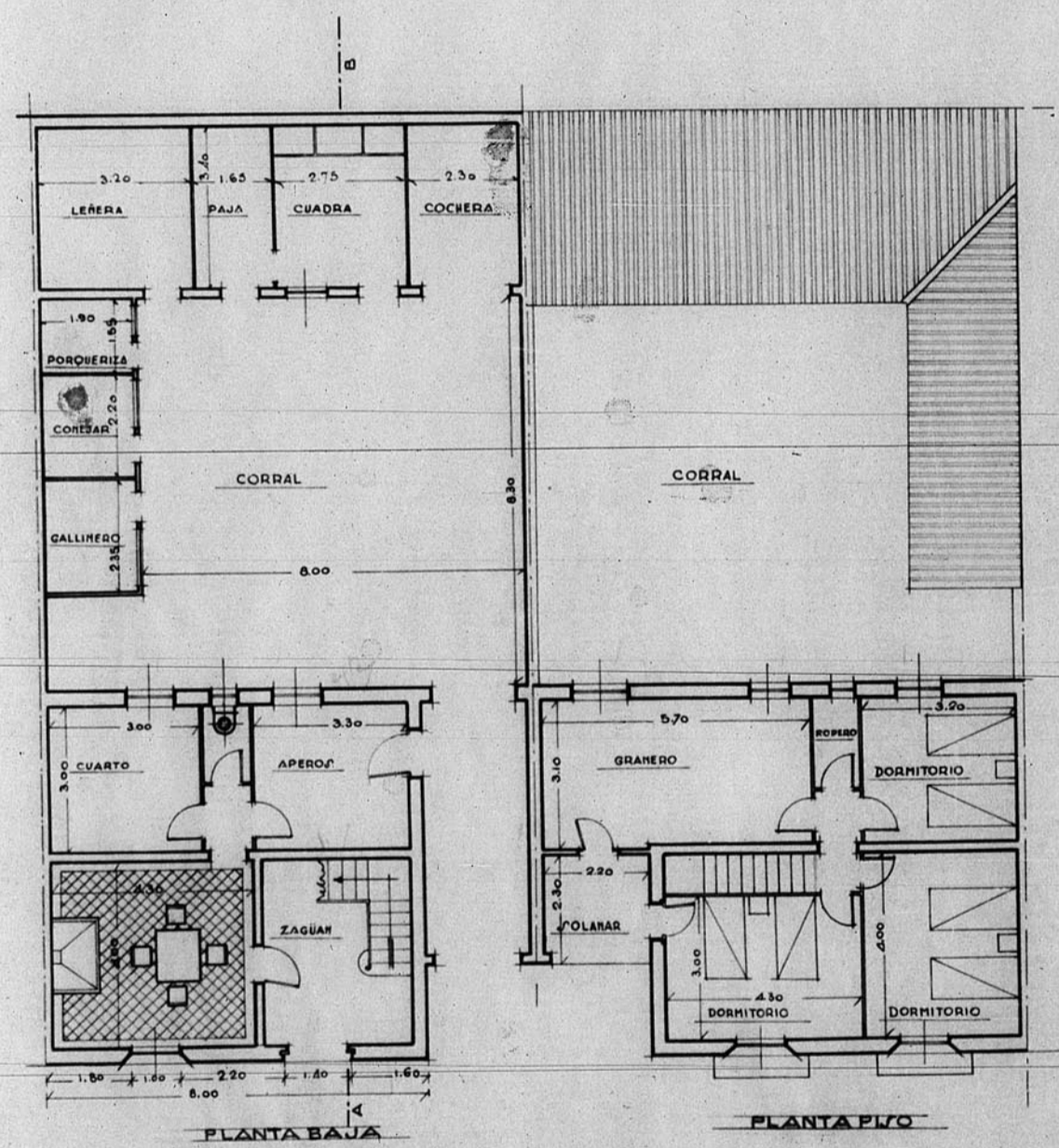
Localidad: P. N.º Celadas  
Anno: Proyecto de Casa de  
Labrador.

Planos: Escalas:  
Planta baja. 1:100  
id. alta.

Sección.  
Fachada.

Ceruel, Junio 1941.

V.º B.º El Arquitecto-Jefe. *J. M. M. M. M.*



380 bis  
JUNTA DE CONSERVACION DE LA PATRIMONIA DE TERUEL  
Número de Archivo 380