

Folio diez y seis



Cuerpo Nacional de Ingenieros de Minas

DISTRITO DE ZARAGOZA

PLANO DE DEMARCACIÓN

DE *la mina de cobalto* NOMBRADA

"Jesus del Gran Poder"

DEL TÉRMINO MUNICIPAL DE

San Juan de Plan

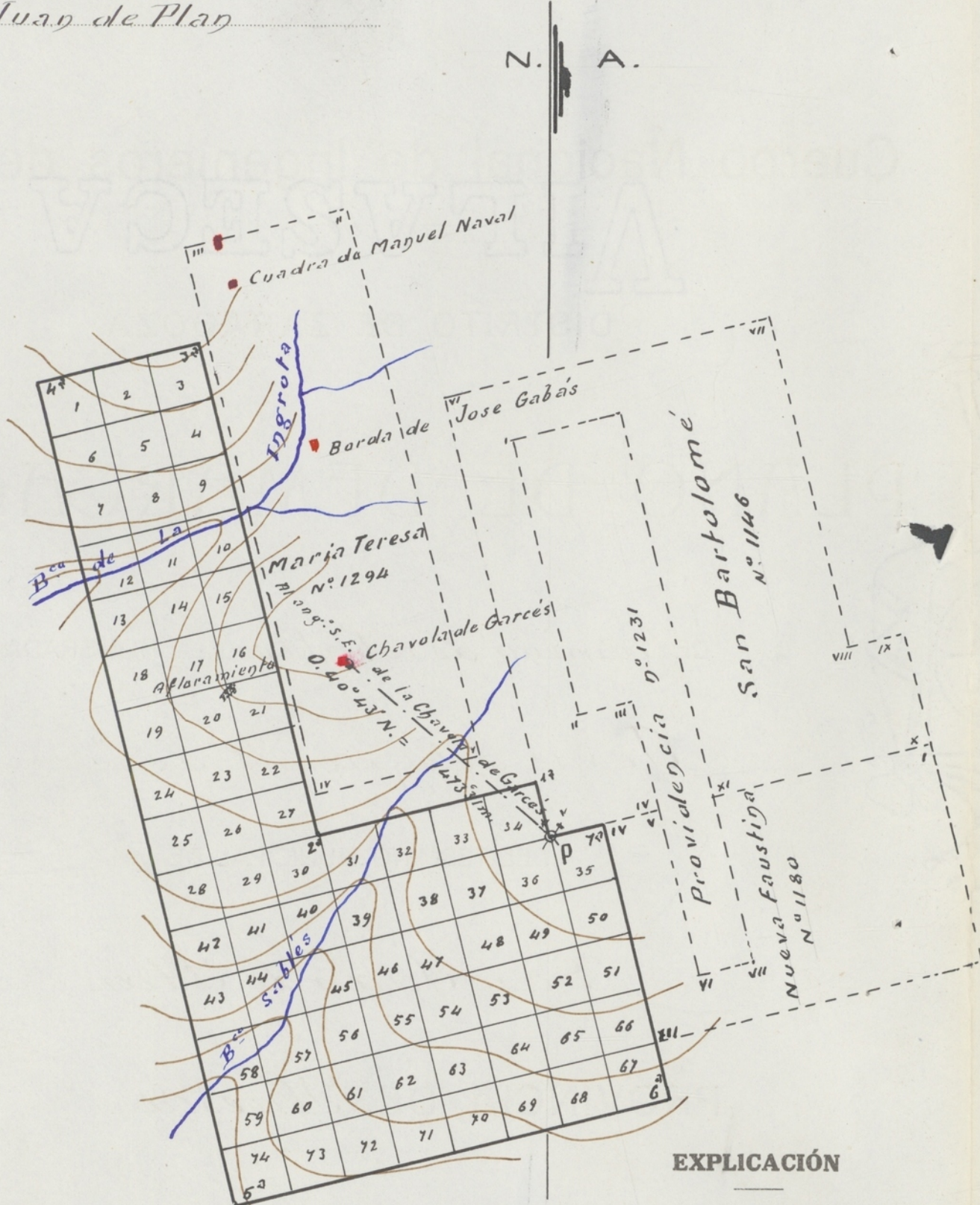
PROVINCIA DE *Huesca*

Número del Expediente *1255*

Hectáreas *74*

Paraje *Sarriés*

Plano de demarcación de la mina de cobalto nombrada "Jesus del Gran Poder" n.º 1355 sita en el paraje Sarriés término de San Juan de Plan



ESCALA 1:10.000

EXPLICACIÓN

- P Punto de partida
- I^a Estacas
- I Pertenenencias



V.º B.º
El Ingeniero Jefe,

Conforme:
El Ingeniero,

Zaragoza 4 de Junio de 1930

El Auxiliar facultativo,

Manuel T. Torres
Luis Ancheba

Juan José Copina



Explicación del plano de *retrata y cuatro por terreno* para la mina de *cobalto* nombrada *San Juan de Peden* cuyo expediente tiene el núm. *1355* sita en *Sarriés* término municipal de *San Juan de Plan* demarcada de orden del Sr. Gobernador fecha *12 de Mayo de 1920* por el Ingeniero que suscribe.

VISUALES DE REFERENCIA A PUNTOS FIJOS

	DIRECCIÓN			Longitud en metros
	Rumbos	Grados	Rumbos	
Desde P. punto de partida:				
a <i>l. ang. S.E. de la Chavola de Sarriés</i>	<i>0.</i>	<i>40° 42'</i>	<i>N.</i>	<i>470, 21</i>
a				
a				

LÍNEAS DE DEMARCACIÓN

Desde el punto de partida	DIRECCIÓN			LONGITUD Metros	Metros cuadrados	SITIO DE LOS MOJONES	MINAS COLINDANTES con expresión del número de su expediente respectivo
	Rumbos	Grados	Rumbos				
<i>a. l. 1ª entre</i>	<i>N.</i>	<i>12° 48'</i>	<i>0.</i>	<i>100</i>	<i>000042</i>	<i>Quinta V-VI de la mina S. Bartolomé</i>	<i>S. Bartolomé (1146)</i>
<i>1ª a 2ª</i>	<i>0.</i>	<i>12° 48'</i>	<i>S.</i>	<i>400</i>		<i>Sarriés</i>	<i>Tranco</i>
<i>2ª a 3ª</i>	<i>N.</i>	<i>12° 48'</i>	<i>0.</i>	<i>900</i>		<i>Puyarruaga</i>	<i>id</i>
<i>3ª a 4ª</i>	<i>0.</i>	<i>12° 48'</i>	<i>S.</i>	<i>300</i>		<i>id</i>	<i>id</i>
<i>4ª a 5ª</i>	<i>S.</i>	<i>12° 48'</i>	<i>W</i>	<i>1.500</i>		<i>Sarriés</i>	<i>id</i>
<i>5ª a 6ª</i>	<i>S.</i>	<i>12° 48'</i>	<i>N.</i>	<i>800</i>		<i>Ullaga de Sarriés</i>	<i>id</i>
<i>6ª a 7ª</i>	<i>N.</i>	<i>12° 48'</i>	<i>0.</i>	<i>500</i>		<i>Quinta N. Nueva Tranchina</i>	<i>id. N. Nueva Tranchina (1130)</i>
<i>7ª a 8ª</i>	<i>0.</i>	<i>12° 48'</i>	<i>S.</i>	<i>100</i>		<i>"</i>	<i>S. Bartolomé (1146)</i>
						<i>Barajosa de Turis</i>	<i>de 1920</i>
						<i>Col. Ingeniero</i>	
						<i>José Sánchez</i>	

OBSERVACIONES FACULTATIVAS

El instrumento con que se ha operado está dividido en 260 grados de la izquierda y
declivión 12° 21' al Norte en la meridiana de Barcelona

Todos los rumbos están expresados al Norte astronómico.

El mineral es cobalto

La roca que le sirve de caja es fríasas y calizas
perteneciente a la formación geológica siluriana

El punto de partida situado en terreno de terracina, está situado quinto de la
mina San Bartolomé n.º 116, U.ª Gavarró

Arcebis