

12.690

*Dirección General de Regiones Devastadas.*  
*Arquitectura*

*Proyecto de reparación de la Iglesia Parroquial de Comud.*  
*Reforma.*

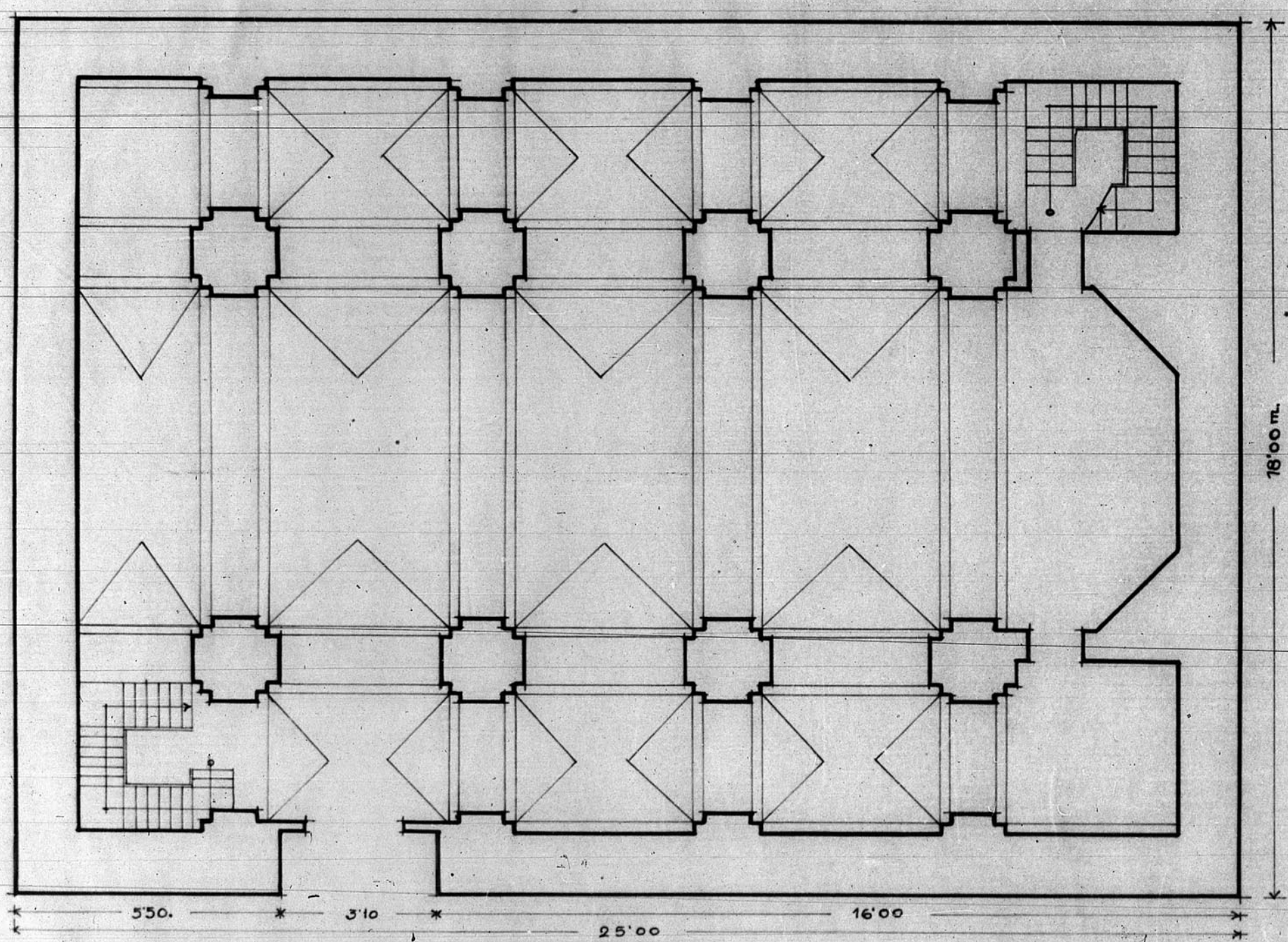
*Escala 1:100*

*P.º B.º*  
*El Arquitecto Jefe.*

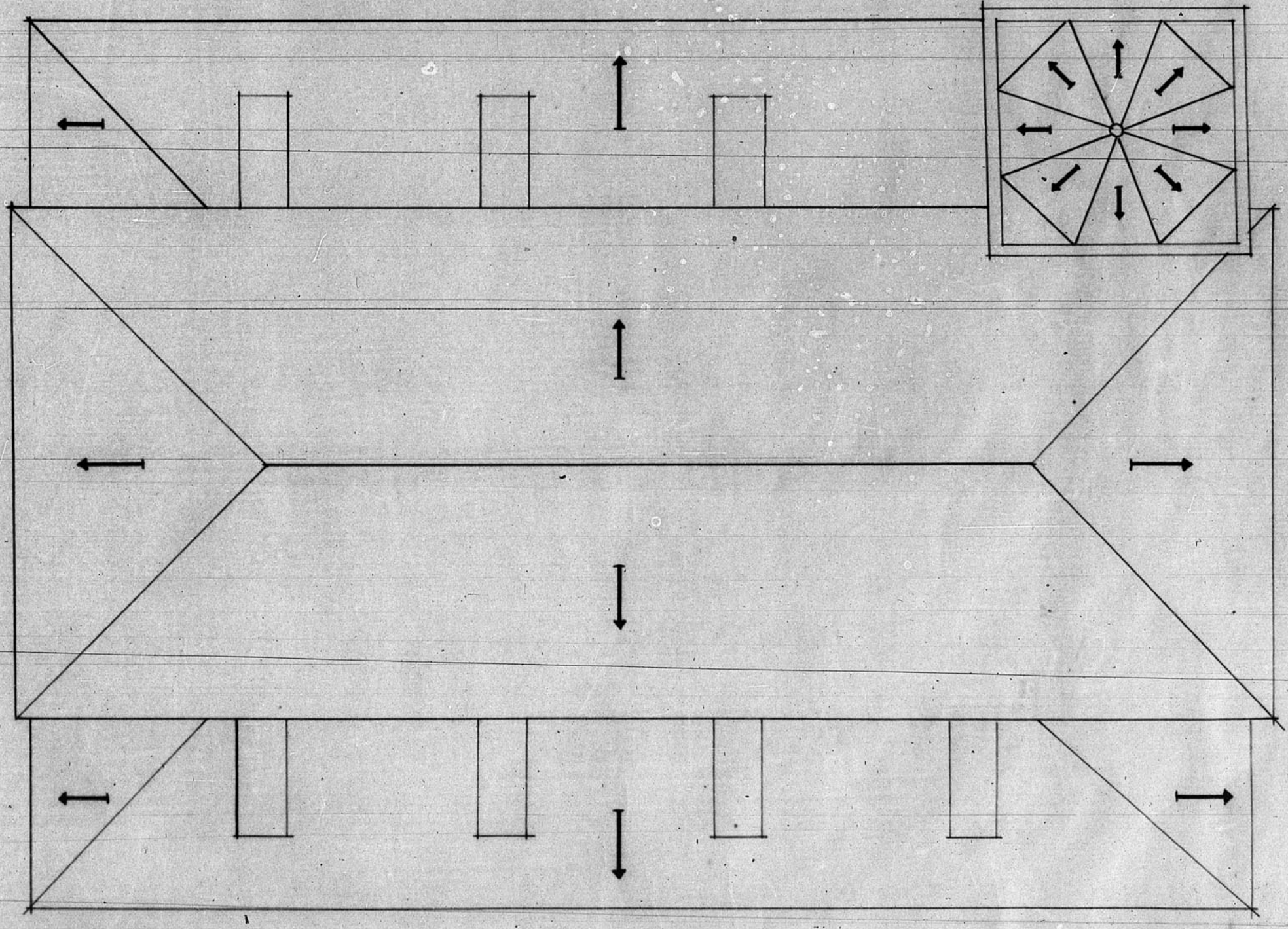
*Julio J. Vallés*

*Ceruel y Junio de 1960*  
*El Arquitecto.*

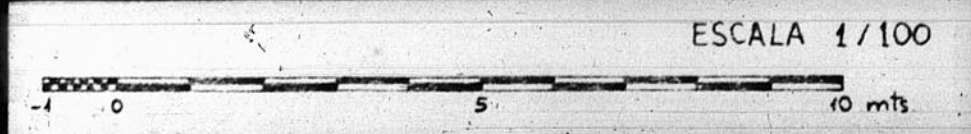
*Julian F. Fornies*



*Planta.*



*Planta de cubierta.*



JUNTA DE GOB.  
DE TERUEL  
300